

平成22年度  
商工会事業評価システム  
年次報告書

商工会事業評価システム

～成果主義を背景とした「目標対成果」の自己検証～

“即ち、限られた財源の中でいかに事業を効率化し、  
実行性のある事業を展開して行くか”

理事会 報告日 平成22年 4月21日（予定）  
総（代）会報告日 平成22年 5月24日（予定）

入力年月日	平成22年4月20日
商工会コード	3071
商工会名	桐生市新里 商工会
入力担当者職氏名	齋藤広幸
分析シートの枚数	(5) 枚

群馬県商工会連合会

## 1. 評価対象者の概要

### (1) 評価対象団体名

(桐生市新里 )商工会  
所在地(桐生市新里町武井659)

### (2) 団体の概要

①会員数 ( 322 ) 名      ②小規模事業者数 ( 404 ) 名  
③職員数 ( 4 ) 名      平成22年 3月31日 現在

### (3) 構成役員

①会長 ( 1 ) 名      ②副会長 ( 2 ) 名      ③理事 ( 18 ) 名  
④監事 ( 2 ) 名

### (4) 評価事業期間

平成21年4月1日から平成22年3月31日

### (5) 評価算定者

職名 ( 経営指導員 )  
氏名 ( 齋藤広幸 )

### <記入上の注意>

以下、2. 総括的概要 3. 外的及び内的環境の変化等 4. 重点課題項目の注目すべき実績  
(要因を含む)を記入するにあたってのご注意

(1) この年次報告書は、商工会事業評価シートの【定性的評価】をもう少し解  
かり易く、【定量的評価】の実績数値を示しながら記載することが求めら  
れています。

(2) 商工会の1年間の総括的概要、環境の変化(大型店の出店・地域プロジェ  
クト・役員の改選・職員の人事交流等)並びに年間を通じ特に重点を置いた  
事業について、【当初の目標や計画に対しその結果】を比較考量しつつコ  
メント記述してください。

## 2. 総括的概要

経済のグローバル化に乗り遅れた感のある日本経済の低迷は、まさに中小企業の存亡の危機である。新興国の躍進は目覚しく、特に中国は世界の工場として、さらに、世界の市場として世界経済を牽引している。

グローバル化した世界経済の中にあっては、我々中小・零細企業が今まで蓄積してきた技術やノウハウだけでは、もはや通用しないという危機感にさいなまれている。日本経済が再び世界のスタンダードとして成長する為には、国をあげて揺るぎない経済施策、戦略を展開し、大企業から中小零細企業まで、日本が進むべき方向性を一にして、各々の経営革新を継続して行っていく必要があるのではないか。

中小零細企業はもともと人材、設備、資金や情報などの経営資源が乏しかったが、勤勉、努力や創意工夫により経済大国日本を下支えしてきた。こうした姿勢はこれからも普遍であり、その使命はなんら変わらない。地域中小企業の自らが行う経営改善、経営革新等のニーズに応えることは商工会の大きな役割の一つである。

また、構造不況あるいは経営の近代化に遅れたなどで経営不振に陥り、ニッチェ、経営特化や新分野・異業種参入もままならない事業者も存在し、さらに、後継者がなく廃業に追い込まれる事業者も少なくない。そういった中小・零細企業に対するケアも引き続き商工会が担う重要な役割と考える。

商工会法制化50周年の節目に当たりますます商工会事業の重要性を認識するところである。

## 3. 外的及び内的環境の変化等

### 外的環境の変化

- ・行政合併は一段落したものの補助金の削減終わりが無い。
- ・少子高齢社会による人口減。
- ・新規創業者の減少、廃業者の増大による小規模企業の減少。
- ・IT化、グローバル化による経営環境、産業構造の激変。
- ・商工会組織の合理化要求

### 内的環境の変化

- ・後継者不足による廃業、会員の減少
- ・会員ニーズの多様化、専門化
- ・商工会組織のスリム化
- ・会員意識の変化

#### 4. 重点課題項目の注意すべき実績(要因を含む)

取組んだ重点課題項目の実績(負の結果:達成に至らなかった場合も含む)について「各実施事業毎の評価分析シート(様式-1)」を参考にして総括してください。

##### (1) 目標・計画

(当初の方針(目標)や計画など)

1. 組織基盤強化関連事業＝共済推進事業  
・会員、部員等の福利厚生に寄与すると同時に自主財源を充実させたい。
2. 経営指標関連事業＝巡回指導強化事業  
・会員企業を訪問し経営情報の収集と会員ニーズを把握して経営支援の基礎作りをしたい。
3. 経営指導関連事業＝利子補給事業  
・中小企業の資金調達の安定を図り、経営を側面からバックアップしたい。
4. 経営指導関連事業＝決算・申告、E-Tax推進事業  
・青色申告者の適正決算・申告とE-Taxの普及を図りたい。
5. 地域活性化関連事業＝新里こどもフェスタ  
・地域への集客と知名度アップ、青年部・女性部の組織強化を図りたい。

##### (2) 事業の成果・結果

(年次の報告事項)

1. 組織基盤強化関連事業＝共済推進事業  
・手数料収入が対前年比106.3%を達成した。
2. 経営指標関連事業＝巡回指導強化事業  
・巡回件数が対前年比200.2%を達成した。
3. 経営指導関連事業＝利子補給事業  
・7,674千円の利子補給を実施、融資あっせんは23件202,400千円から22件139,768千円に減少した
4. 経営指導関連事業＝決算・申告、E-Tax推進事業  
・延の決算・申告指導は126名から123名に減ったが、E-Tax申告は16件から31件に増えた。
5. 地域活性化関連事業＝新里こどもフェスタ  
・昨年の2倍以上の来場者があり、そのうち250名程度が各イベントに参加した。

##### (3) 要因分析

(成果・結果に至った原因や要因)

1. 組織基盤強化関連事業＝共済推進事業  
・推進する共済を決めてノルマを課し達成したことが収入増につながった。
2. 経営指標関連事業＝巡回指導強化事業  
・指導員数が定員に戻ったことが直接の原因であるが、指導カルテの詳細記入を心がけた。
3. 経営指導関連事業＝利子補給事業  
・景気の減速から融資斡旋が減少したことが利子補給額減額になった。
4. 経営指導関連事業＝決算・申告、E-Tax推進事業  
・住基カードの積極的取得や税理士代理送信などを促し、また、記帳機械化の普及維持と国税庁HPの積極的活用をおこない実績を上げた。
5. 地域活性化関連事業＝新里こどもフェスタ  
・青年部が情報を誌作し行政の支援で毎戸配布を行うなどPRを行うと同時に、地区内商店等のPR抽選売り出しを実施したことで、来場者の増加が図れ、売り上げの増加にも寄与できた。

- (1)重点課題項目について作成してください  
 (2)実施事業が複数ある場合は、複数枚作成してください

様式 ー 1

商工会事業評価システム 評価ツール

平成22年度

入力年月日	平成22年4月20日
商工会コード	3071
商工会名	桐生市新里
入力担当者職氏名	齋藤広幸
分析シートの枚数	(1)枚中の(5)枚

< 評 価 分 析 シ ー ト >

実施事業名	8. 組織基盤強化関連事業	共済推進事業
-------	---------------	--------

	アウトカム（何がもたらされたか）	アウトプット（何をしたか）
成果目標	1. 会員、部員等の福利厚生に寄与したい。 2. 自主財源に貢献したい。	1. 職員が定めた共済の増強を実施した。 2. 自らノルマを課し実施した。
事業成果	1. 対前年比収入106.3%を達成した。 5,858千円→6,226千円 2. 小規模 55件→55件 商工貯蓄 262件→246件 火災共済 71件→70件 商工共済 382件→451件 自動車共済 22件→30件	1. 巡回を強化の推進 2. 計画的な実施
付随成果		

指標目標達成への貢献度	低 1                      2                      3                      4                      5 高
	貢献度リストボックス入力 4:高い

事業実施の結果評価	右の「評価の区別」を用いて判定入力	評価の区別
		<table border="1" style="width: 100%;"> <tr> <td style="width: 50%; text-align: center; background-color: #0056b3; color: white;">判定</td> <td style="width: 50%; text-align: center; background-color: #0056b3; color: white;">継続</td> </tr> </table>
判定	継続	

入力担当者（評価者）のコメント欄	
(1) 継続・見直しの今後の展開及び方向性 1. 普及のPR方法を再考する。 2. 今年の推進課目を決定する。	(2) 廃止・完了の今後の展開及び方向性

今後の事業実施により期待される成果	1. 自己財源の強化 2. 会員、部員のメリットアップ 3. 魅力あるサービスの充実
-------------------	--

- (1)重点課題項目について作成してください  
 (2)実施事業が複数ある場合は、複数枚作成してください

様式 ー 1

商工会事業評価システム 評価ツール

平成22年度

入力年月日	平成22年4月20日
商工会コード	3071
商工会名	桐生市新里
入力担当者職氏名	齋藤広幸
分析シートの枚数	(2)枚中の(5)枚

< 評 価 分 析 シ ー ト >

実施事業名	1. 経営指導関連事業	巡回指導強化事業
-------	-------------	----------

	アウトカム（何がもたらされたか）	アウトプット（何をしたか）
成果目標	1. 会員事業所を訪問し経営環境を把握したい。 2. 会員ニーズを量り経営支援の糧としたい。	1. 年間会員事業所を1回以上訪問する。 2. 情報収集の方法を探る。
事業成果	1. 巡回件数が対前年比200.2%を達成した。 2. 今年度巡回訪問の計画を立てることができた。	1. 巡回計画の計画と方向が策定できた。
付随成果		

指標目標達成への貢献度	低 1                      2                      3                      4                      5 高
	貢献度リストボックス入力 4:高い

事業実施の結果評価	右の「評価の区別」を用いて判定入力  <div style="display: flex; justify-content: center; gap: 20px;"> <span style="background-color: #0056b3; color: white; padding: 5px 10px;">判定</span> <span style="background-color: #0056b3; color: white; padding: 5px 10px;">継続</span> </div>	<table border="1" style="font-size: small;"> <tr><th>評価の区別</th></tr> <tr><td>1: 継続</td></tr> <tr><td>2: 見直し</td></tr> <tr><td>3: 廃止</td></tr> <tr><td>4: 完了</td></tr> </table>	評価の区別	1: 継続	2: 見直し	3: 廃止	4: 完了
評価の区別							
1: 継続							
2: 見直し							
3: 廃止							
4: 完了							

入力担当者（評価者）のコメント欄	
(1) 継続・見直しの今後の展開及び方向性 1. 計画に基づいて巡回訪問を実施する。 2. 情報収集と経営支援を効率的に実施する。	(2) 廃止・完了の今後の展開及び方向性

今後の事業実施により期待される成果	1. 会員ニーズへの対応 2. 組織強化、会員増強 3. 商工会の存在意義の高揚
-------------------	--

- (1)重点課題項目について作成してください  
 (2)実施事業が複数ある場合は、複数枚作成してください

様式 ー 1

商工会事業評価システム 評価ツール

平成22年度

入力年月日	平成22年4月20日
商工会コード	3071
商工会名	桐生市新里
入力担当者職氏名	齋藤広幸
分析シートの枚数	(3)枚中の(5)枚

＜ 評 価 分 析 シ ー ト ＞

実施事業名	1. 経営指導関連事業	利子補給事業
-------	-------------	--------

	アウトカム（何がもたらされたか）	アウトプット（何をしたか）
成果目標	1. 中小企業の運転資金、設備資金の資金調達の安定を図りたい。 2. 中小企業の支払利息を低減し、側面から経営のバックアップをしたい。	1. 商工貯蓄共済融資利子に対し1.5%の補給を実施 2. 日本政策金融公庫融資に対し1.0%の補給を実施
事業成果	1. 日本政策金融公庫融資が対前年比融資額 61.3% 2. 商工貯蓄融資が対前年比融資額 81.2% ※融資あっせんの実績 23件 202,400千円 ↓ 22件 159,568千円	1. 商工貯蓄共済融資利子で50事業所76件に対し4,837千円の補給を行った。 2. 日本政策金融公庫融資で46事業所68件に対し3,107千円の補給を行った。
付随成果		

指標目標達成への貢献度	低 1                      2                      3                      4                      5 高
	貢献度リストボックス入力 5:非常に高い

事業実施の結果評価	右の「評価の区別」を用いて判定入力  <div style="display: flex; justify-content: center; gap: 20px;"> <span style="background-color: #0056b3; color: white; padding: 5px 10px;">判定</span> <span style="background-color: #0056b3; color: white; padding: 5px 10px;">継続</span> </div>	<table border="1" style="width: 100%; border-collapse: collapse;"> <tr> <th style="font-size: small;">評価の区別</th> </tr> <tr> <td>1: 継続</td> </tr> <tr> <td>2: 見直し</td> </tr> <tr> <td>3: 廃止</td> </tr> <tr> <td>4: 完了</td> </tr> </table>	評価の区別	1: 継続	2: 見直し	3: 廃止	4: 完了
評価の区別							
1: 継続							
2: 見直し							
3: 廃止							
4: 完了							

<b>入力担当者（評価者）のコメント欄</b>	
(1) 継続・見直しの今後の展開及び方向性  行政の支援を頂いて今後も実施したい。	(2) 廃止・完了の今後の展開及び方向性

今後の事業実施により期待される成果	1. 会員等の事業資金の安定に寄与できる。 2. 融資あっせんの拡大につながる。 3. 組織強化的側面からも効果が期待できる。
-------------------	---

- (1)重点課題項目について作成してください  
 (2)実施事業が複数ある場合は、複数枚作成してください

様式 ー 1

商工会事業評価システム 評価ツール

平成22年度

入力年月日	平成22年4月20日
商工会コード	3071
商工会名	桐生市新里
入力担当者職氏名	齋藤広幸
分析シートの枚数	(4)枚中の(5)枚

< 評 価 分 析 シ ー ト >

実施事業名	1. 経営指導関連事業	決算・申告指導、e-Tax推進事業
-------	-------------	-------------------

	アウトカム（何がもたらされたか）	アウトプット（何をしたか）
成果目標	青色申告者の 1. 適正経理処理の推進 2. 適正申告の推進 3. 期限内申告の厳守 4. e-Taxの普及	1. 青色決算指導会の開催 2. 青色申告指導会の開催 3. 消費税申告会の開催
事業成果	青色申告者の 1. 適正な経理処理、申告が図れた。 2. 期限内申告の厳守が図れた。 3. e-Taxでの申告実施した。	1. 青色決算指導会 2回 59名参加 2. 青色申告指導会(消費税含む)の 開催 4回 64名参加 3. 申告者数64名 4. e-Tax送信件数 31件 (代理送信20件、 本人送信11件)
付随成果	新規会員増強に結びついた。	

指標目標 達成への 貢献度	低 1                      2                      3                      4                      5 高
	<span style="background-color: #0056b3; color: white; padding: 2px;">貢献度リストボックス入力</span> <span style="background-color: #0056b3; color: white; padding: 2px;">5:非常に高い</span>

事業実施の 結果評価	右の「評価の区別」を用いて判定入力	評価の区別		
		<table border="1" style="width: 100%;"> <tr><td style="padding: 2px;">1: 継 続</td></tr> <tr><td style="padding: 2px;">2: 見直し</td></tr> <tr><td style="padding: 2px;">3: 廃 止</td></tr> <tr><td style="padding: 2px;">4: 完 了</td></tr> </table>	1: 継 続	2: 見直し
1: 継 続				
2: 見直し				
3: 廃 止				
4: 完 了				
	<span style="background-color: #0056b3; color: white; padding: 2px;">判定</span> <span style="background-color: #0056b3; color: white; padding: 2px;">継続</span>			

入力担当者（評価者）のコメント欄	
(1) 継続・見直しの今後の展開及び方向性	(2) 廃止・完了の今後の展開及び方向性
今後もe-Taxの普及を推進する。 適正な決算、申告指導を継続する。	

今後の事業 実施により 期待される 成果	1. 青色申告者の記帳機械化指導の利用普及が図れる。 2. 青色申告会、商工会員の利便性の向上が期待できる。 3. 税務署、青申会、税理士会との関係強化
-------------------------------	--



- (1)重点課題項目について作成してください  
 (2)実施事業が複数ある場合は、複数枚作成してください

様式 ー 1

商工会事業評価システム 評価ツール

平成22年度

入力年月日	平成22年4月20日
商工会コード	3071
商工会名	桐生市新里
入力担当者職氏名	齋藤広幸
分析シートの枚数	(5)枚中の(5)枚

< 評 価 分 析 シ ー ト >

実施事業名	7. 地域活性化関連事業	新里こどもフェスタ
-------	--------------	-----------

	アウトカム (何がもたらされたか)	アウトプット (何をしたか)
成果目標	1. 地域への集客 *新たに地区商店等による事前の売り出しを実施 2. 青年部、女性部の組織強化 3. 知名度アップ	「新里こどもフェスタ」の実施 1. 「凧作り広場」「竹馬づくり」「餅つき体験」 2. 「フリーマーケット」 3. 「協賛売出」 4. 「飲食のサービス」 5. 「消防自動車乗車体験」 6. 「新里太鼓 どんどここの演奏」
事業成果	1. 「凧作り広場」「竹馬づくり」「餅つき体験」 約250名の子供に遊びを体験 2. 「フリーマーケット」 3. 「協賛売出」 地区内25店舗参加 4. 「飲食のサービス」 5. 「新里太鼓 どんどここの演奏」 新里地区の創作太鼓の普及	PRの実施 1. 青年部広報誌の作成毎戸配布 2. 小学校、幼稚園、保育園へ開催案内の配布 3. 新聞3社への告知案内掲載 *飲食のサービスは500食以上実施
付随成果	青年部情報誌の継続発行が決まった。	

指標目標達成への貢献度	低 1                      2                      3                      4                      5                      高
	貢献度リストボックス入力 4:高い

事業実施の結果評価	右の「評価の区別」を用いて判定入力	評価の区別
		1: 継続 2: 見直し 3: 廃止 4: 完了
	<div style="display: inline-block; background-color: #0056b3; color: white; padding: 2px 10px;">判定</div> <div style="display: inline-block; background-color: #0056b3; color: white; padding: 2px 10px; margin-left: 20px;">継続</div>	

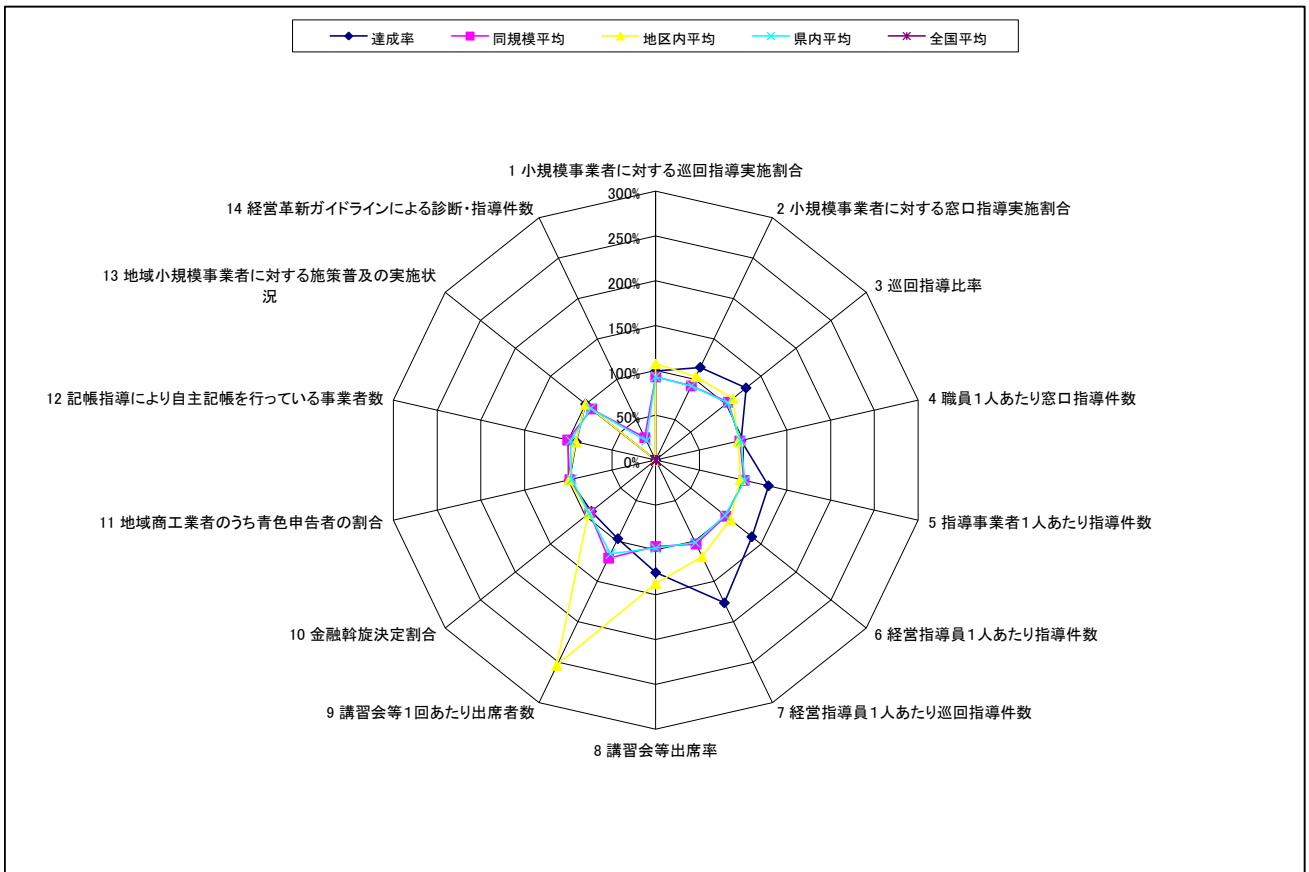
入力担当者(評価者)のコメント欄	
(1) 継続・見直しの今後の展開及び方向性	(2) 廃止・完了の今後の展開及び方向性
地区内商業振興に繋がるイベントになるよう事業展開したい。	

今後の事業実施により期待される成果	1. 地域のイメージアップ 2. 商業振興のに繋がるようなPR活動 3. 青年部、女性部の組織強化、連帯感の共有
-------------------	--

事業区分 1 経営指導関連事業

3071 桐生市新里

事業区分	統一指標	達成率	同規模平均	地区内平均	県内平均	全国平均	予備項目
1	1 小規模事業者に対する巡回指導実施割合	99%	93%	107%	93%	0%	
	2 小規模事業者に対する窓口指導実施割合	115%	92%	103%	92%	0%	
	3 巡回指導比率	129%	104%	110%	103%	0%	
	4 職員1人あたり窓口指導件数	98%	97%	95%	97%	0%	
	5 指導事業者1人あたり指導件数	129%	101%	97%	102%	0%	
	6 経営指導員1人あたり指導件数	137%	100%	107%	99%	0%	
	7 経営指導員1人あたり巡回指導件数	177%	104%	119%	102%	0%	
	8 講習会等出席率	125%	96%	138%	98%	0%	
	9 講習会等1回あたり出席者数	97%	121%	254%	116%	0%	
	10 金融幹旋決定割合	92%	94%	96%	95%	0%	
	11 地域商工業者のうち青色申告者の割合	98%	98%	99%	96%	0%	
	12 記帳指導により自主記帳を行っている事業者数	91%	101%	91%	97%	0%	
	13 地域小規模事業者に対する施策普及の実施状況	100%	91%	100%	93%	0%	
	14 経営革新ガイドラインによる診断・指導件数	0%	28%	0%	24%	0%	
合計	平均	106.2%	94.3%	108.3%	93.4%	0.0%	



自己評価コメント欄

---



---



---

注目すべき実績または、今後の重点課題項をご記入ください

---



---

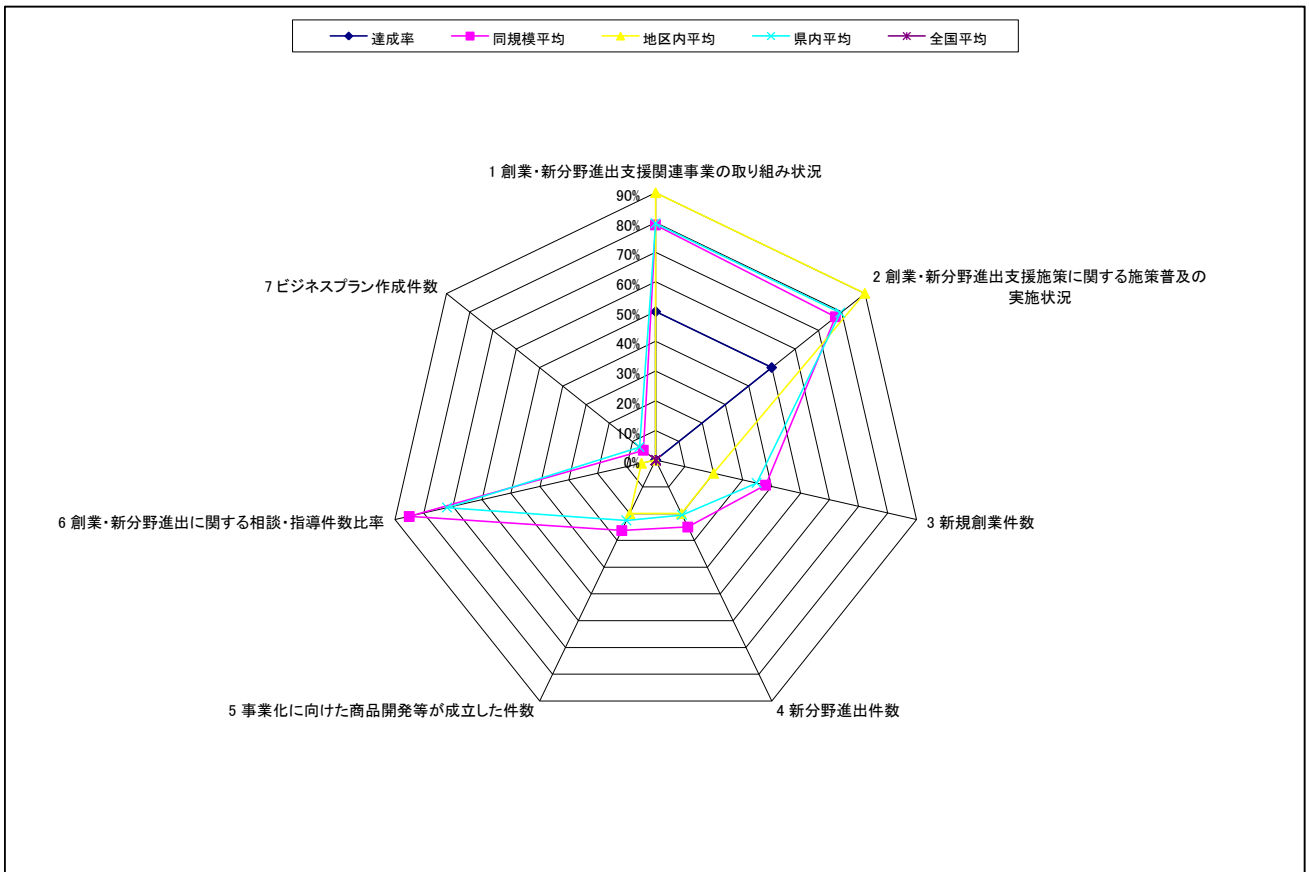


---

事業区分 2 創業・新分野進出支援関連事業

3071 桐生市新里

事業区分	統一指標	達成率	同規模平均	地区内平均	県内平均	全国平均	予備項目
2	1 創業・新分野進出支援関連事業の取り組み状況	50%	79%	90%	80%	0%	
	2 創業・新分野進出支援施策に関する施策普及の実施状況	50%	77%	90%	79%	0%	
	3 新規創業件数	0%	38%	20%	35%	0%	
	4 新分野進出件数	0%	25%	20%	20%	0%	
	5 事業化に向けた商品開発等が成立した件数	0%	26%	20%	23%	0%	
	6 創業・新分野進出に関する相談・指導件数比率	0%	85%	5%	72%	0%	
	7 ビジネスプラン作成件数	0%	5%	0%	7%	0%	
合計	平均	14.3%	48.0%	35.0%	45.1%	0.0%	



自己評価コメント欄

---



---



---

注目すべき実績または、今後の重点課題項をご記入ください

---



---

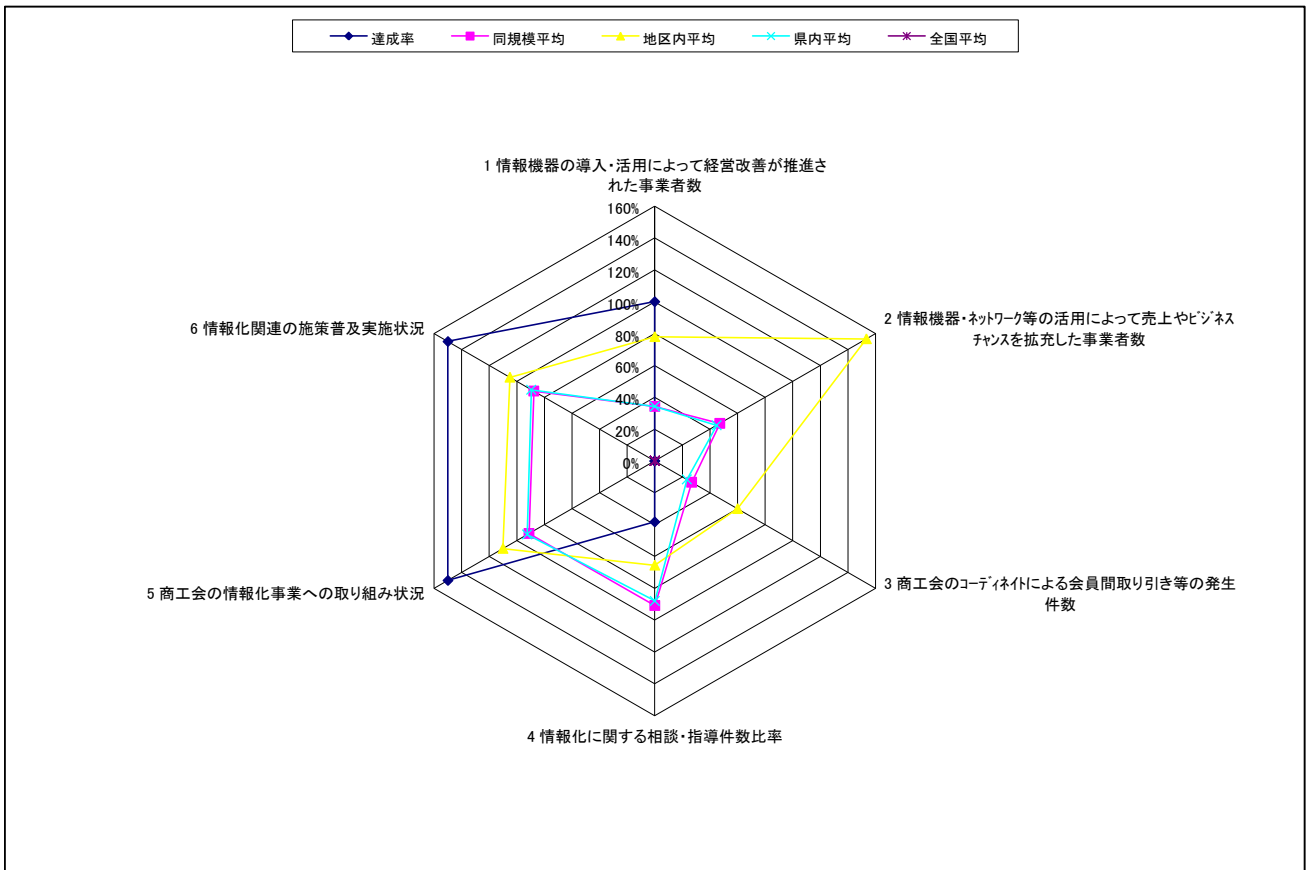


---

事業区分 3 情報化関連事業

3071 桐生市新里

事業区分	統一指標	達成率	同規模平均	地区内平均	県内平均	全国平均	予備項目
3	1 情報機器の導入・活用によって経営改善が推進された事業者数	100%	34%	78%	34%	0%	
	2 情報機器・ネットワーク等の活用によって売上やビジネスチャンスを拡充した事業者数	0%	47%	153%	45%	0%	
	3 商工会のコーディネートによる会員間取り引き等の発生件数	0%	27%	60%	23%	0%	
	4 情報化に関する相談・指導件数比率	38%	91%	66%	88%	0%	
	5 商工会の情報化事業への取り組み状況	150%	91%	110%	92%	0%	
	6 情報化関連の施策普及実施状況	150%	88%	105%	89%	0%	
合計	平均	73.0%	63.0%	95.3%	62.0%	0.0%	



自己評価コメント欄

---



---



---

注目すべき実績または、今後の重点課題項をご記入ください

---



---

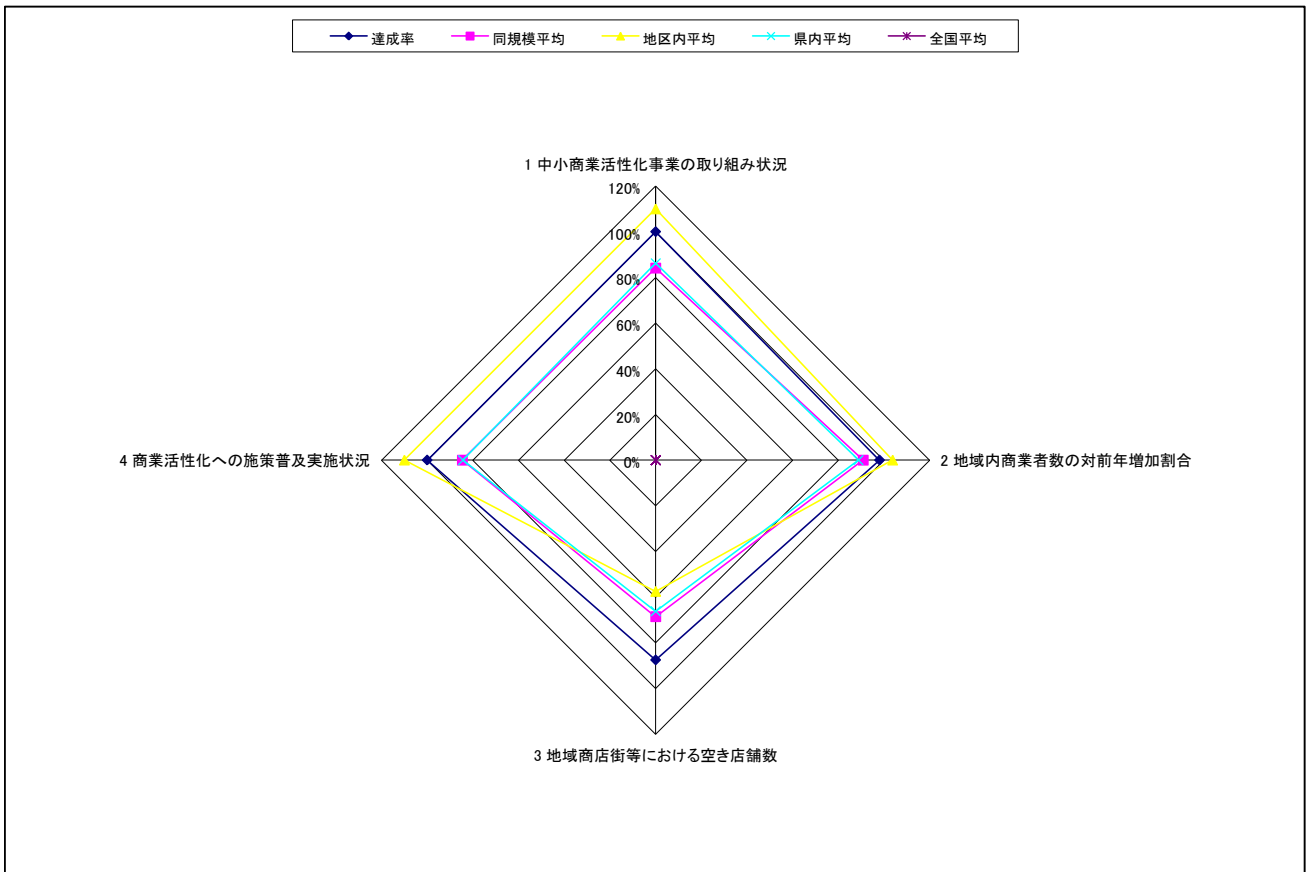


---

事業区分 4 中小商業活性化関連事業

3071 桐生市新里

事業区分	統一指標	達成率	同規模平均	地区内平均	県内平均	全国平均	予備項目
4	1 中小商業活性化事業の取り組み状況	100%	84%	110%	86%	0%	
	2 地域内事業者数の対前年増加割合	98%	91%	104%	89%	0%	
	3 地域商店街等における空き店舗数	88%	69%	58%	66%	0%	
	4 商業活性化への施策普及実施状況	100%	85%	110%	84%	0%	
合計	平均	96.4%	82.0%	95.3%	81.4%	0.0%	



自己評価コメント欄

---



---



---

注目すべき実績または、今後の重点課題項をご記入ください

---



---

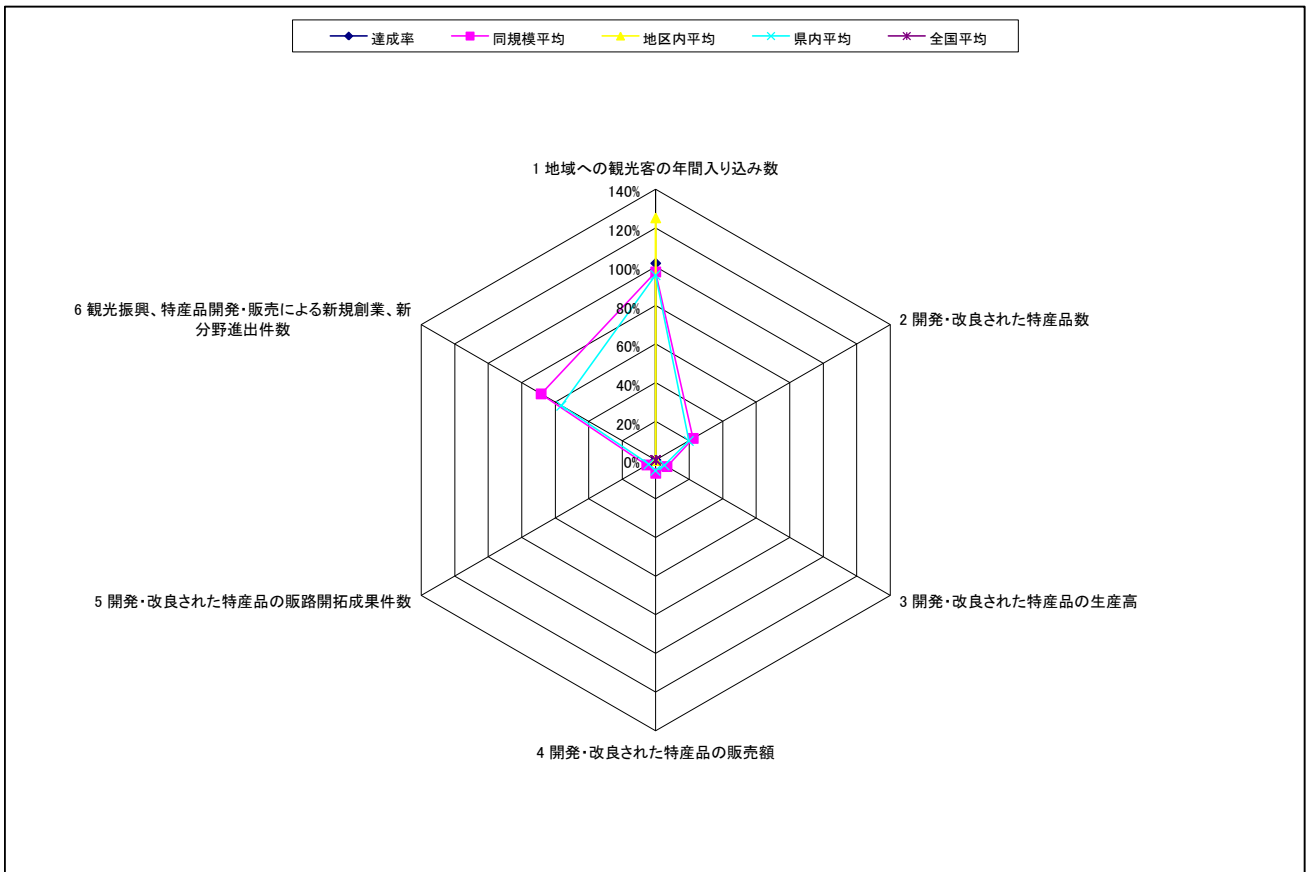


---

事業区分 5 特産品関連事業

3071 桐生市新里

事業区分	統一指標	達成率	同規模平均	地区内平均	県内平均	全国平均	予備項目
5	1 地域への観光客の年間入り込み数	102%	97%	125%	96%	0%	
	2 開発・改良された特産品数	0%	22%	0%	20%	0%	
	3 開発・改良された特産品の生産高	0%	7%	0%	5%	0%	
	4 開発・改良された特産品の販売額	0%	7%	0%	5%	0%	
	5 開発・改良された特産品の販路開拓成果件数	0%	5%	0%	4%	0%	
	6 観光振興、特産品開発・販売による新規創業、新分野進出件数	0%	68%	0%	56%	0%	
合計	平均	17.0%	34.5%	20.9%	31.1%	0.0%	



自己評価コメント欄

---



---



---

注目すべき実績または、今後の重点課題項をご記入ください

---



---



---



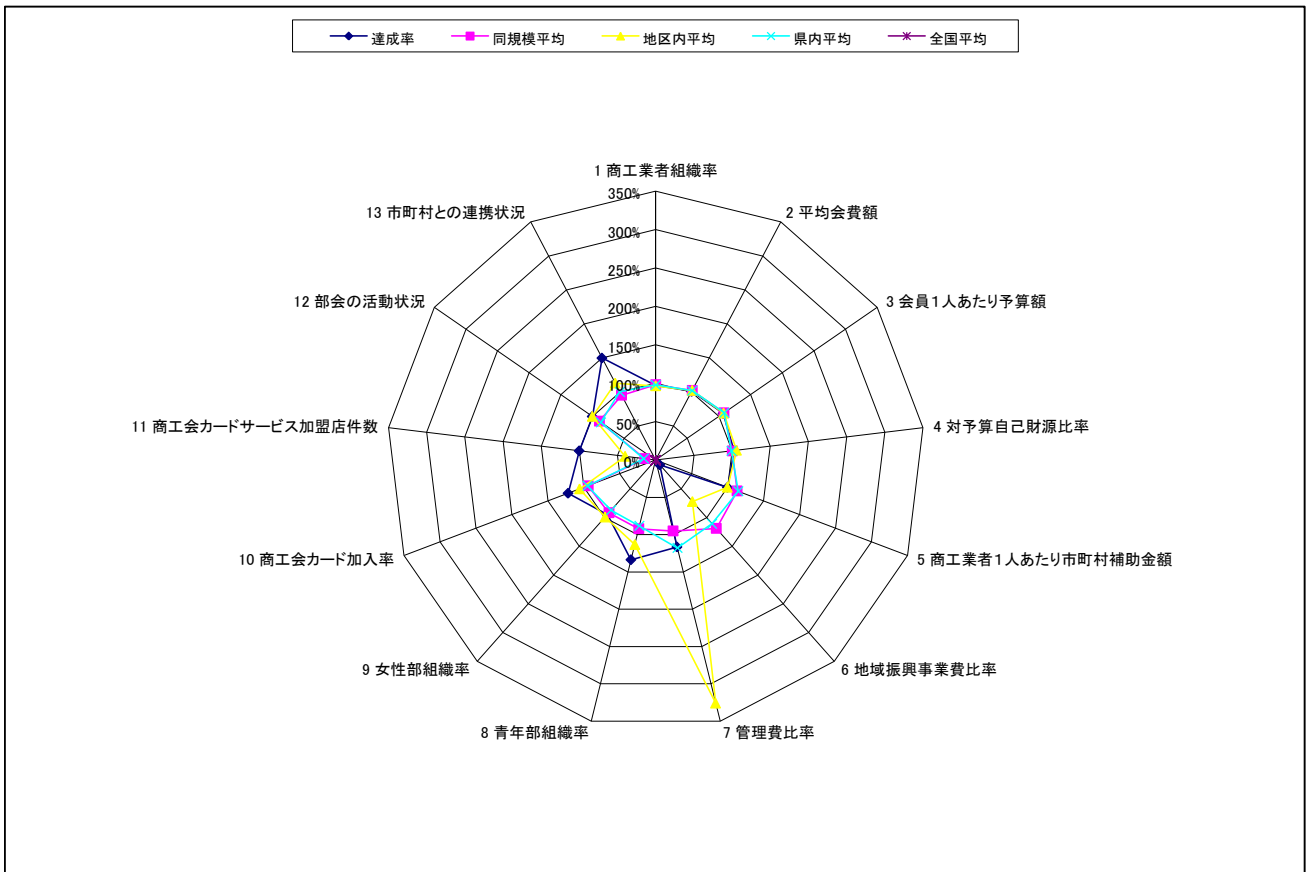




事業区分 8 組織基盤強化関連事業

3071 桐生市新里

事業区分	統一指標	達成率	同規模平均	地区内平均	県内平均	全国平均	予備項目
8	1 商工業者組織率	97%	98%	97%	98%	0%	
	2 平均会費額	101%	102%	102%	102%	0%	
	3 会員1人あたり予算額	107%	108%	107%	108%	0%	
	4 対予算自己財源比率	103%	100%	106%	99%	0%	
	5 商工業者1人あたり市町村補助金額	100%	113%	100%	115%	0%	
	6 地域振興事業費比率	8%	119%	72%	111%	0%	
	7 管理費比率	116%	95%	326%	118%	0%	
	8 青年部組織率	133%	92%	113%	88%	0%	
	9 女性部組織率	95%	92%	99%	87%	0%	
	10 商工会カード加入率	122%	94%	106%	95%	0%	
	11 商工会カードサービス加盟店件数	100%	14%	40%	16%	0%	
	12 部会の活動状況	100%	89%	100%	87%	0%	
	13 市町村との連携状況	150%	95%	113%	100%	0%	
合計	平均	102.4%	93.2%	113.9%	94.1%	0.0%	



自己評価コメント欄

---



---



---

注目すべき実績または、今後の重点課題項をご記入ください

---



---



---