

平成22年度  
商工会事業評価システム  
年次報告書

商工会事業評価システム

～成果主義を背景とした「目標対成果」の自己検証～

“即ち、限られた財源の中でいかに事業を効率化し、  
実行性のある事業を展開して行くか”

理事会 報告日 平成22年 5月10日（予定）

総（代）会報告日 平成22年 5月25日（予定）

入力年月日	平成22年 月 日
商工会コード	4431
商工会名	片品村 商工会
入力担当者職氏名	千明道太
分析シートの枚数	(2) 枚

群馬県商工会連合会

## 1. 評価対象者の概要

### (1) 評価対象団体名

( 片品村 ) 商工会  
所在地( 利根郡片品村鎌田3964 )

### (2) 団体の概要

①会員数 ( 3 2 8 ) 名          ②小規模事業者数 ( 4 5 6 ) 名  
③職員数 ( 4 ) 名          平成 2 2 年 4 月 1 日 現在

### (3) 構成役員

①会長 ( 1 ) 名      ②副会長 ( 2 ) 名      ③理事 ( 2 2 ) 名  
④監事 ( 2 ) 名

### (4) 評価事業期間

平成 2 2 年 4 月 1 日から平成 2 3 年 3 月 3 1 日

### (5) 評価算定者

職名 ( 経営指導員 )  
氏名 ( 千明道太 )

### <記入上の注意>

以下、2. 総括的概要 3. 外的及び内的環境の変化等 4. 重点課題項目の注目すべき実績  
(要因を含む)を記入するにあたってのご注意

(1) この年次報告書は、商工会事業評価シートの【定性的評価】をもう少し解  
かり易く、【定量的評価】の実績数値を示しながら記載することが求めら  
れています。

(2) 商工会の1年間の総括的概要、環境の変化(大型店の出店・地域プロジェ  
クト・役員の改選・職員の人事交流等)並びに年間を通じ特に重点を置いた  
事業について、【当初の目標や計画に対しその結果】を比較考量しつつコ  
メント記述してください。

## 2. 総括的概要

日本経済は、金融危機による世界同時不況の大打撃を受け不況との戦いが続いている。一向に改善されない景気の回復、正規雇用者の減少と厳しい状況が続いている。衆議院議員選挙により政権交代がなされ、今後の経済・社会政策運営が見守られている。

商工会においては、中小企業、特に零細企業に対する経営支援サービスの充実等の強化をこれまで以上に必要がある。新たな時代を見据えて、地域経済の活性化に取り組んでいきたい。

## 3. 外的及び内的環境の変化等

新型インフルエンザの流行や高速道路料金割引制度がスタートしたことにより、首都圏からの旅行者の行動範囲が大きく様変わりをした。このような状況のなか片品村においては、数年来続く景気低迷により一段と厳しさが増している。また、地域全体での少子高齢化の進行が加速し過疎化がすすんでいる。今後も行政や関係団体と連携をとりつつ地域の活性化に取り組んでいきたい。

#### 4. 重点課題項目の注意すべき実績(要因を含む)

取組んだ重点課題項目の実績(負の結果:達成に至らなかった場合も含む)について「各実施事業毎の評価分析シート(様式-1)」を参考にして総括してください。

##### (1) 目標・計画

(当初の方針(目標)や計画など)

- ・ 特産品関連事業(花豆を活用した特産品開発)
- ・ 地域活性化関連事業(ヘルストーリズム研究)
- ・ 経営指導関連事業(地域力連携事業)
- ・ 組織基盤強化関連事業(商工会員増強)

##### (2) 事業の成果・結果

(年次の報告事項)

- ・ 平成22年度地域資源∞全国展開プロジェクト事業計画の作成と申請。  
片品ブランドを確立して全国展開を図る。
- ・ ヘルストーリズムの研究を行い、受け皿を整備する。
- ・ 事業継承の円滑な移行
- ・ 会員の減少

##### (3) 要因分析

(成果・結果に至った原因や要因)

- ・ 地域の農商工連携が一体となって地域活性化を目指す。
- ・ 各種団体及び、行政が観光への取組や関心が高まった。
- ・ 後継者の税負担の軽減。
- ・ 会員の増強を目指したが会員の減少が続いている。

- (1)重点課題項目について作成してください  
 (2)実施事業が複数ある場合は、複数枚作成してください

様式 ー 1

**商工会事業評価システム 評価ツール**

**平成22年度**

入力年月日	平成22年4月21日
商工会コード	4431
商工会名	片品村
入力担当者職氏名	千明道太
分析シートの枚数	(4)枚中の(1)枚

**< 評価分析シート >**

実施事業名	5. 特産品関連事業	花豆を活用した特産品開発事業
-------	------------	----------------

	アウトカム（何がもたらされたか）	アウトプット（何をしたか）
成果目標	片品村（尾瀬ブランド）の商品作りを目指し、平成22年度地域資源∞全国展開プロジェクト事業計画書の作成及び申請。	商工業者・行政・JA・農業者による平成22年度地域資源∞全国展開プロジェクト事業の調査研究。
事業成果	平成22年度地域資源∞全国展開プロジェクト事業計画書の作成と申請を行った。片品村の特産品である花豆は、その品質の高さから「紫の宝石」と呼ばれている。この宝石を活用し片品ブランドを確立し全国展開を目指す。	農産物、観光資源という地域資源の強みを最大限に活用し、地域の農商工連携によって農業生産、食品製造、サービス・販売・観光が一体となった地域活性化への取り組み。
付随成果		

指標目標達成への貢献度	低 1                      2                      3                      4                      5                      高
	貢献度リストボックス入力 <b>3:普通</b>

事業実施の結果評価	右の「評価の区別」を用いて判定入力  <div style="display: flex; justify-content: center; gap: 20px;"> <span style="background-color: #0056b3; color: white; padding: 5px 10px;">判定</span> <span style="background-color: #0056b3; color: white; padding: 5px 10px;">継続</span> </div>	<table border="1" style="width: 100%; border-collapse: collapse;"> <tr> <th style="text-align: left; padding: 2px;">評価の区別</th> </tr> <tr> <td style="padding: 2px;">1: 継続</td> </tr> <tr> <td style="padding: 2px;">2: 見直し</td> </tr> <tr> <td style="padding: 2px;">3: 廃止</td> </tr> <tr> <td style="padding: 2px;">4: 完了</td> </tr> </table>	評価の区別	1: 継続	2: 見直し	3: 廃止	4: 完了
評価の区別							
1: 継続							
2: 見直し							
3: 廃止							
4: 完了							

<b>入力担当者（評価者）のコメント欄</b>	
(1) 継続・見直しの今後の展開及び方向性 農工商、行政が一体となって地域財産の掘起こしが 行えるよう組織強化に取り組みたい。	(2) 廃止・完了の今後の展開及び方向性

今後の事業実施により期待される成果	地域住民が一体となり、村全体の意識の高揚がもたらされる。
-------------------	------------------------------

- (1)重点課題項目について作成してください  
 (2)実施事業が複数ある場合は、複数枚作成してください

様式 ー 1

商工会事業評価システム 評価ツール

平成22年度

入力年月日	平成22年4月21日
商工会コード	4431
商工会名	片品村
入力担当者職氏名	千明道太
分析シートの枚数	(4)枚中の(2)枚

< 評 価 分 析 シ ー ト >

実施事業名	7. 地域活性化関連事業	片品村ヘルスリズム研究事業
-------	--------------	---------------

	アウトカム（何がもたらされたか）	アウトプット（何をしたか）
成果目標	地域資源を活用して、ストレス解放や体力増進に効果のある旅行商品を造成し、地域経済の活性化を図ると共に、片品村の観光PRを行う。	2モデル6コースのモニターツアーのプログラムの作成。
事業成果	尾瀬片品地域は、ヘルスリズムを展開するには格好の場所であるが、受け皿の整備が課題であることが明らかになった。	平成22年度において、モニターツアーの募集を開始し今後の、検討課題を整理する。
付随成果		

指標目標達成への貢献度	低 1                      2                      3                      4                      5 高
	貢献度リストボックス入力 3:普通

事業実施の結果評価	右の「評価の区別」を用いて判定入力  <div style="display: flex; justify-content: center; gap: 20px;"> <span style="background-color: #0056b3; color: white; padding: 5px 10px;">判定</span> <span style="background-color: #0056b3; color: white; padding: 5px 10px;">継続</span> </div>	評価の区別 1: 継続 2: 見直し 3: 廃止 4: 完了
-----------	--	--

入力担当者（評価者）のコメント欄	
(1) 継続・見直しの今後の展開及び方向性 観光関連事業者の、健康への関心が高まりつつある。	(2) 廃止・完了の今後の展開及び方向性

今後の事業実施により期待される成果	通年を通じた観光PRを行い集客を図る。
-------------------	---------------------

- (1)重点課題項目について作成してください  
 (2)実施事業が複数ある場合は、複数枚作成してください

様式 ー 1

商工会事業評価システム 評価ツール

平成22年度

入力年月日	平成22年4月21日
商工会コード	4431
商工会名	片品村
入力担当者職氏名	千明道太
分析シートの枚数	(4)枚中の(3)枚

< 評 価 分 析 シ ー ト >

実施事業名	1. 経営指導関連事業	地域力連携拠点事業
-------	-------------	-----------

	アウトカム（何がもたらされたか）	アウトプット（何をしたか）
成果目標	事業承継の円滑な移行	地域力連携拠点事業による専門家の派遣
事業成果	経営継承円滑化法による、保有株式等の後継者への移管。	株式評価の価値高騰による後継者の税負担の軽減指導
付随成果	事業承継の会員への積極的な制度説明。	

指標目標達成への貢献度	低 1                      2                      3                      4                      5 高
	貢献度リストボックス入力 3:普通

事業実施の結果評価	右の「評価の区別」を用いて判定入力  <div style="display: flex; justify-content: center; gap: 20px;"> <span style="background-color: #0056b3; color: white; padding: 5px 10px;">判定</span> <span style="background-color: #0056b3; color: white; padding: 5px 10px;">継続</span> </div>	<table border="1" style="width: 100%; border-collapse: collapse;"> <tr> <th style="text-align: left; padding: 2px;">評価の区別</th> </tr> <tr> <td style="padding: 2px;">1: 継続</td> </tr> <tr> <td style="padding: 2px;">2: 見直し</td> </tr> <tr> <td style="padding: 2px;">3: 廃止</td> </tr> <tr> <td style="padding: 2px;">4: 完了</td> </tr> </table>	評価の区別	1: 継続	2: 見直し	3: 廃止	4: 完了
評価の区別							
1: 継続							
2: 見直し							
3: 廃止							
4: 完了							

入力担当者（評価者）のコメント欄	
(1) 継続・見直しの今後の展開及び方向性	(2) 廃止・完了の今後の展開及び方向性

今後の事業実施により期待される成果	
-------------------	--

- (1)重点課題項目について作成してください  
 (2)実施事業が複数ある場合は、複数枚作成してください

様式 ー 1

商工会事業評価システム 評価ツール

平成22年度

入力年月日	平成22年4月21日
商工会コード	4431
商工会名	片品村
入力担当者職氏名	千明道太
分析シートの枚数	(4) 枚中の (4) 枚

< 評 価 分 析 シ ー ト >

実施事業名	8. 組織基盤強化関連事業	商工会員増強
-------	---------------	--------

	アウトカム (何がもたらされたか)	アウトプット (何をしたか)
成果目標	役職員による会員増強を行い組織率アップを図る。	巡回時に、非会員事業所を回り商工会案内のパンフレットを配布して加入に努めた。
事業成果	加入が1事業所あったが高齢化及び後継者いないため、11会員が廃業等により脱会した。	今後も、高齢化による廃業は一段と加速しそうな勢いであるが、後継者問題に取り組み会員の増強を図りたい。
付随成果		

指標目標達成への貢献度	低 1                      2                      3                      4                      5 高
	<div style="border: 1px solid black; padding: 2px; display: inline-block;">貢献度リストボックス入力</div> <div style="border: 1px solid black; padding: 2px; display: inline-block; margin-left: 10px;">3:普通</div>

事業実施の結果評価	右の「評価の区別」を用いて判定入力  <div style="border: 1px solid black; padding: 2px; display: inline-block; margin-right: 20px;">判定</div> <div style="border: 1px solid black; padding: 2px; display: inline-block;">継続</div>	評価の区別
		1: 継続 2: 見直し 3: 廃止 4: 完了

入力担当者 (評価者) のコメント欄	
(1) 継続・見直しの今後の展開及び方向性	(2) 廃止・完了の今後の展開及び方向性

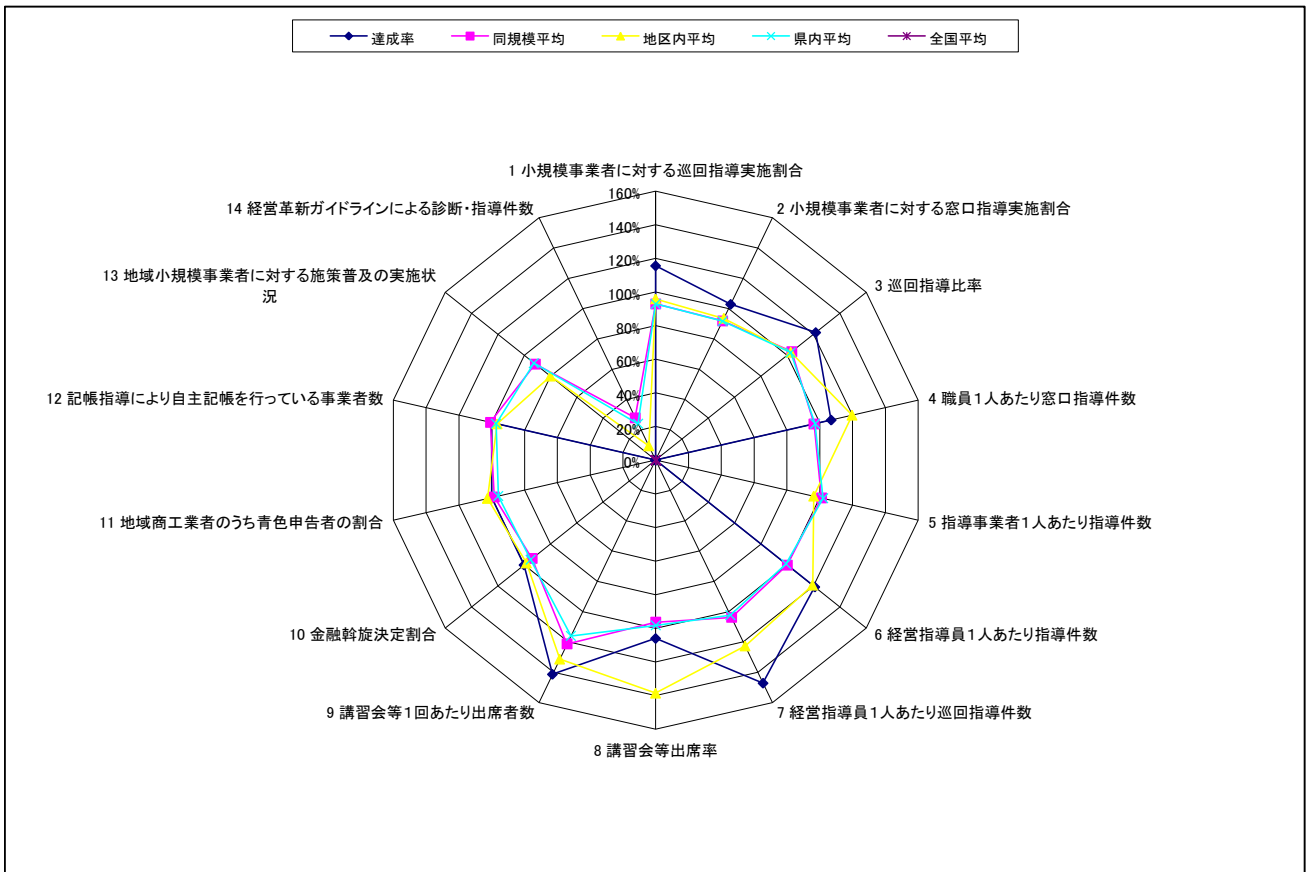
今後の事業実施により期待される成果	
-------------------	--



事業区分 1 経営指導関連事業

4431 片品村

事業区分	統一指標	達成率	同規模平均	地区内平均	県内平均	全国平均	予備項目
1	1 小規模事業者に対する巡回指導実施割合	116%	93%	96%	93%	0%	
	2 小規模事業者に対する窓口指導実施割合	103%	92%	94%	92%	0%	
	3 巡回指導比率	122%	104%	103%	103%	0%	
	4 職員1人あたり窓口指導件数	107%	97%	120%	97%	0%	
	5 指導事業者1人あたり指導件数	0%	101%	96%	102%	0%	
	6 経営指導員1人あたり指導件数	121%	100%	119%	99%	0%	
	7 経営指導員1人あたり巡回指導件数	147%	104%	123%	102%	0%	
	8 講習会等出席率	106%	96%	139%	98%	0%	
	9 講習会等1回あたり出席者数	141%	121%	131%	116%	0%	
	10 金融幹旋決定割合	100%	94%	98%	95%	0%	
	11 地域商工業者のうち青色申告者の割合	100%	98%	103%	96%	0%	
	12 記帳指導により自主記帳を行っている事業者数	100%	101%	97%	97%	0%	
	13 地域小規模事業者に対する施策普及の実施状況	0%	91%	80%	93%	0%	
	14 経営革新ガイドラインによる診断・指導件数	0%	28%	9%	24%	0%	
合計	平均	90.2%	94.3%	100.5%	93.4%	0.0%	



自己評価コメント欄

---



---



---

注目すべき実績または、今後の重点課題項をご記入ください

---



---

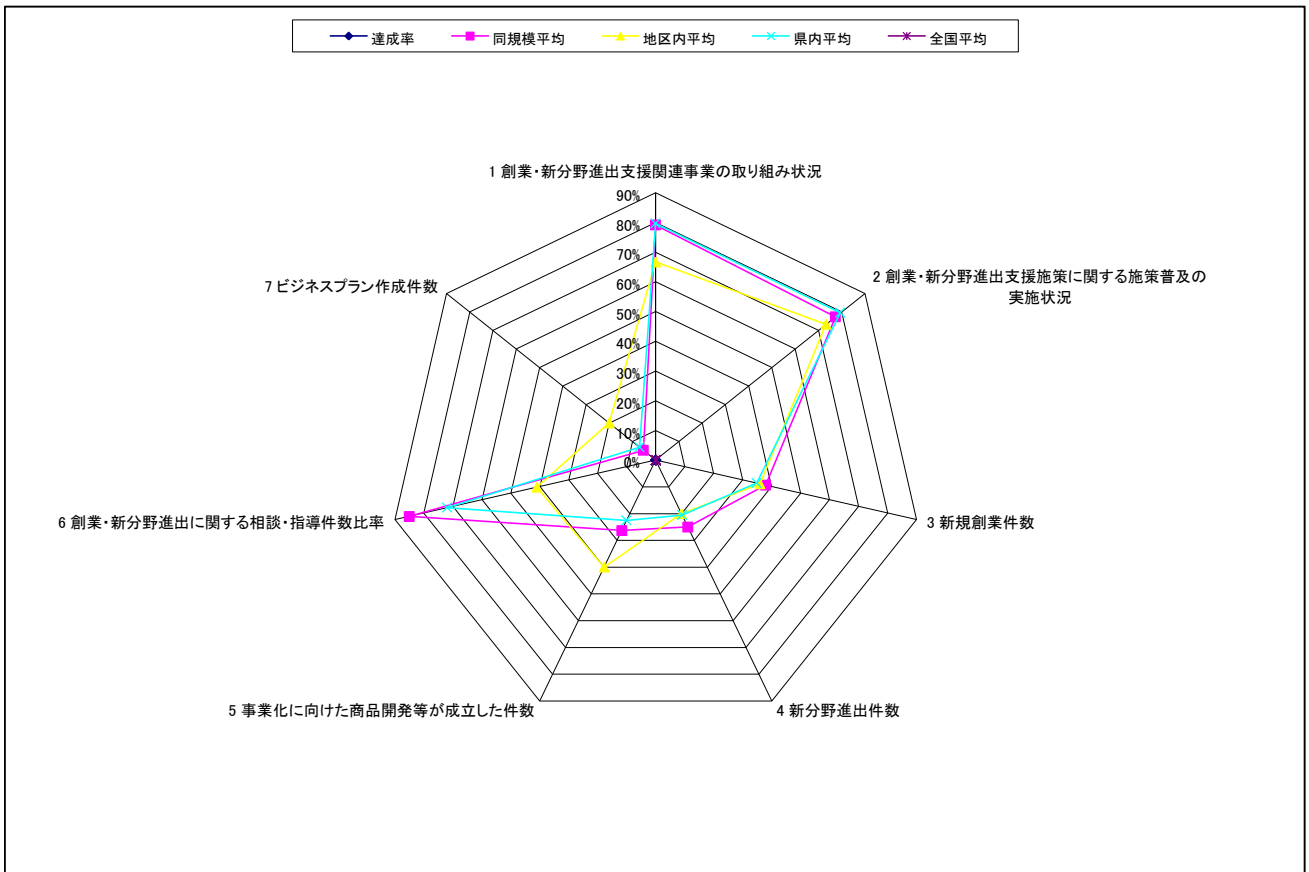


---

事業区分 2 創業・新分野進出支援関連事業

4431 片品村

事業区分	統一指標	達成率	同規模平均	地区内平均	県内平均	全国平均	予備項目
2	1 創業・新分野進出支援関連事業の取り組み状況	0%	79%	67%	80%	0%	
	2 創業・新分野進出支援施策に関する施策普及の実施状況	0%	77%	73%	79%	0%	
	3 新規創業件数	0%	38%	36%	35%	0%	
	4 新分野進出件数	0%	25%	20%	20%	0%	
	5 事業化に向けた商品開発等が成立した件数	0%	26%	40%	23%	0%	
	6 創業・新分野進出に関する相談・指導件数比率	0%	85%	41%	72%	0%	
	7 ビジネスプラン作成件数	0%	5%	20%	7%	0%	
合計	平均	0.0%	48.0%	42.4%	45.1%	0.0%	



自己評価コメント欄

---



---



---

注目すべき実績または、今後の重点課題項をご記入ください

---



---

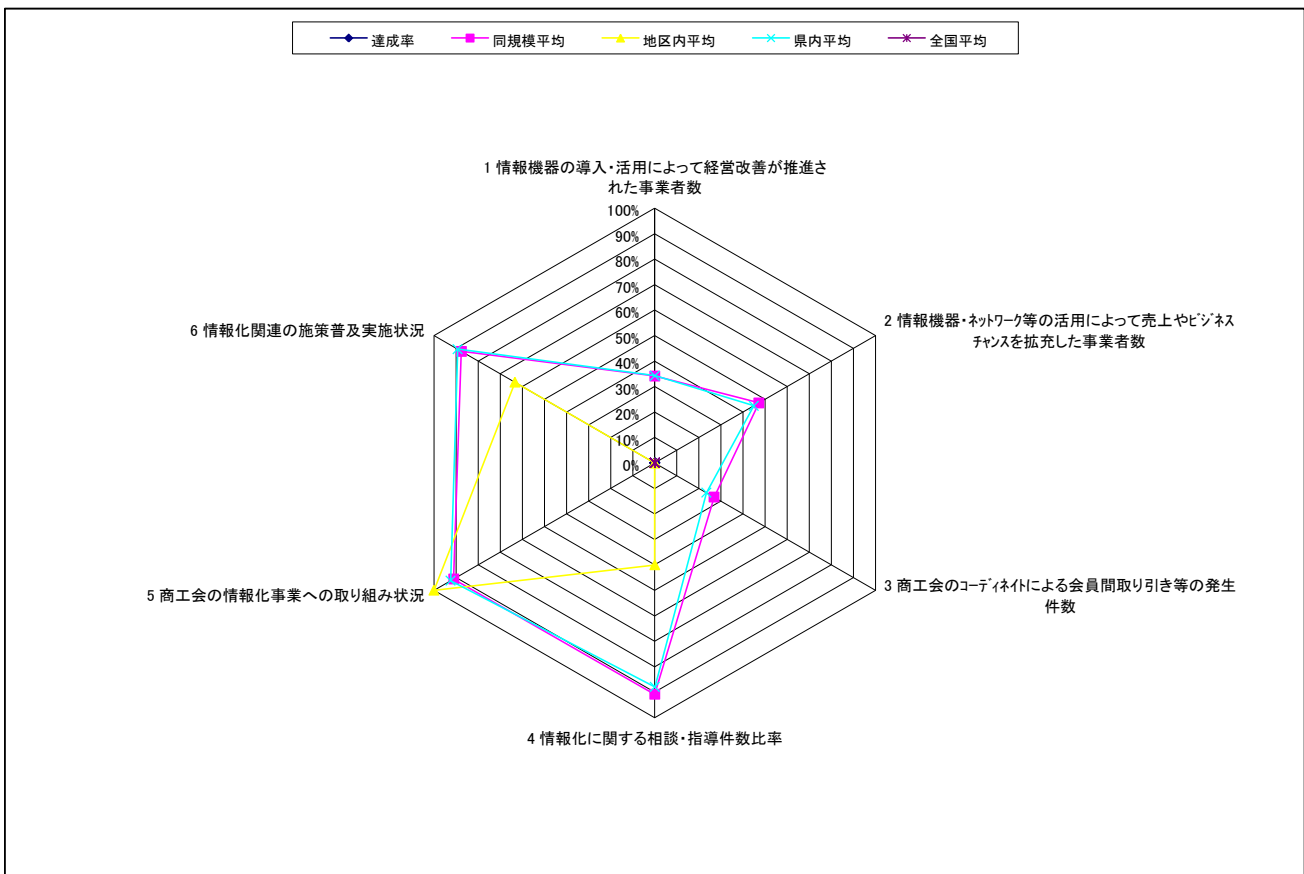


---

事業区分 3 情報化関連事業

4431 片品村

事業区分	統一指標	達成率	同規模平均	地区内平均	県内平均	全国平均	予備項目
3	1 情報機器の導入・活用によって経営改善が推進された事業者数	0%	34%	0%	34%	0%	
	2 情報機器・ネットワーク等の活用によって売上やビジネスチャンスが拡大した事業者数	0%	47%	0%	45%	0%	
	3 商工会のコーディネートによる会員間取り引き等の発生件数	0%	27%	0%	23%	0%	
	4 情報化に関する相談・指導件数比率	0%	91%	40%	88%	0%	
	5 商工会の情報化事業への取り組み状況	0%	91%	100%	92%	0%	
	6 情報化関連の施策普及実施状況	0%	88%	63%	89%	0%	
合計	平均	0.0%	63.0%	33.9%	62.0%	0.0%	



自己評価コメント欄

---



---



---



---

注目すべき実績または、今後の重点課題項をご記入ください

---



---



---

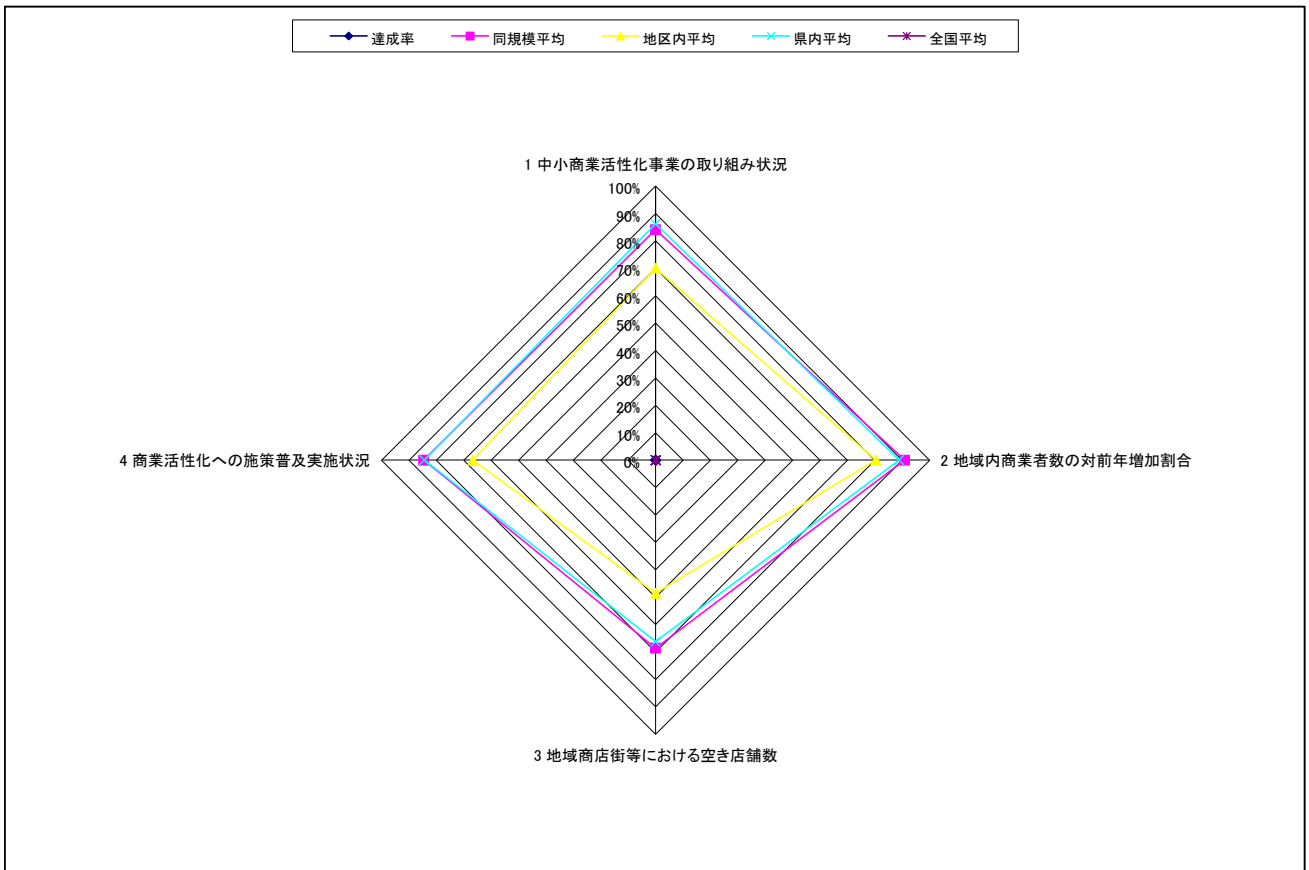


---

事業区分 4 中小商業活性化関連事業

4431 片品村

事業区分	統一指標	達成率	同規模平均	地区内平均	県内平均	全国平均	予備項目
4	1 中小商業活性化事業の取り組み状況	0%	84%	70%	86%	0%	
	2 地域内事業者数の対前年増加割合	0%	91%	80%	89%	0%	
	3 地域商店街等における空き店舗数	0%	69%	49%	66%	0%	
	4 商業活性化への施策普及実施状況	0%	85%	67%	84%	0%	
合計	平均	0.0%	82.0%	66.4%	81.4%	0.0%	



自己評価コメント欄

---



---



---

注目すべき実績または、今後の重点課題項をご記入ください

---



---

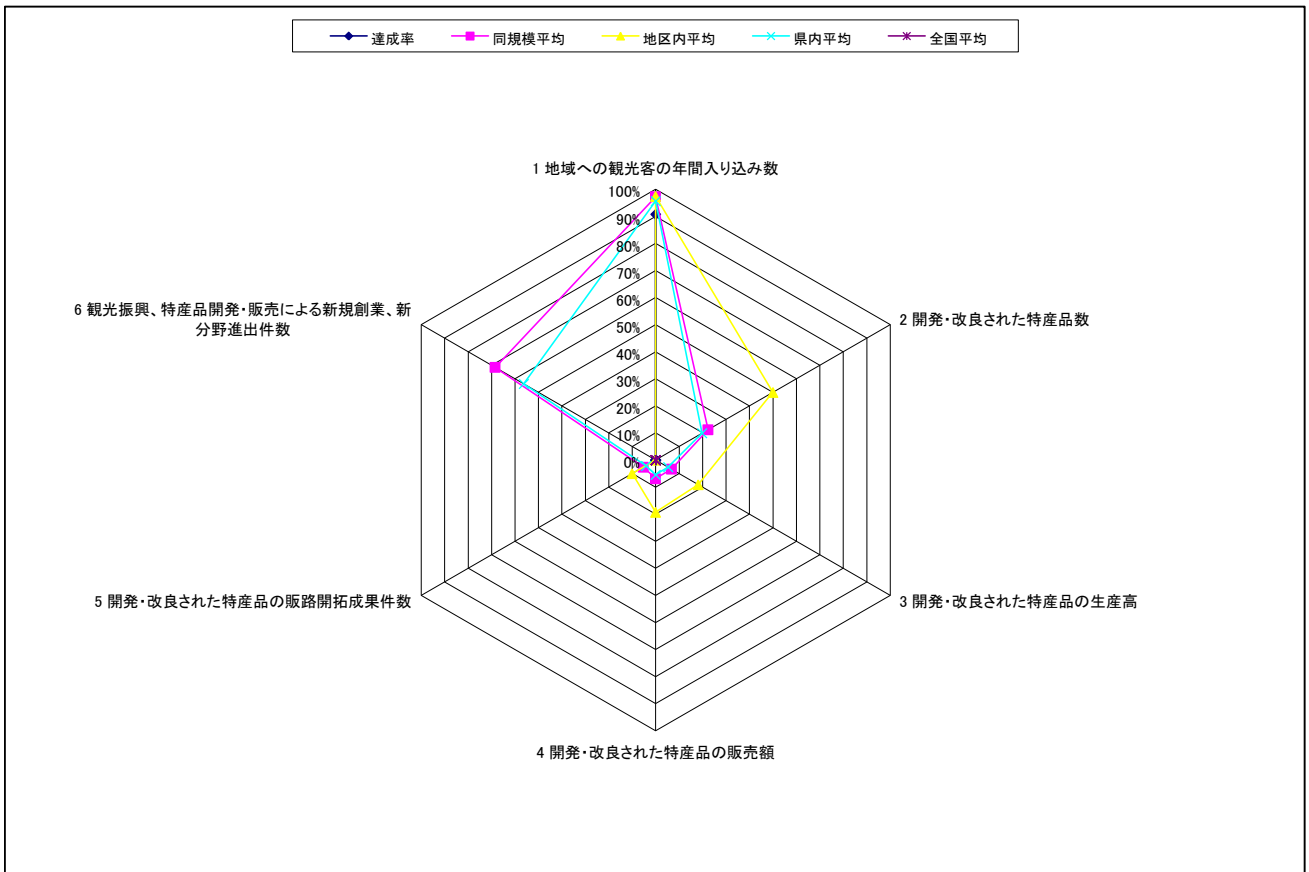


---

事業区分 5 特産品関連事業

4431 片品村

事業区分	統一指標	達成率	同規模平均	地区内平均	県内平均	全国平均	予備項目
5	1 地域への観光客の年間入り込み数	91%	97%	97%	96%	0%	
	2 開発・改良された特産品数	0%	22%	50%	20%	0%	
	3 開発・改良された特産品の生産高	0%	7%	18%	5%	0%	
	4 開発・改良された特産品の販売額	0%	7%	19%	5%	0%	
	5 開発・改良された特産品の販路開拓成果件数	0%	5%	10%	4%	0%	
	6 観光振興、特産品開発・販売による新規創業、新分野進出件数	0%	68%	0%	56%	0%	
合計	平均	15.1%	34.5%	32.5%	31.1%	0.0%	



自己評価コメント欄

---



---



---

注目すべき実績または、今後の重点課題項をご記入ください

---



---

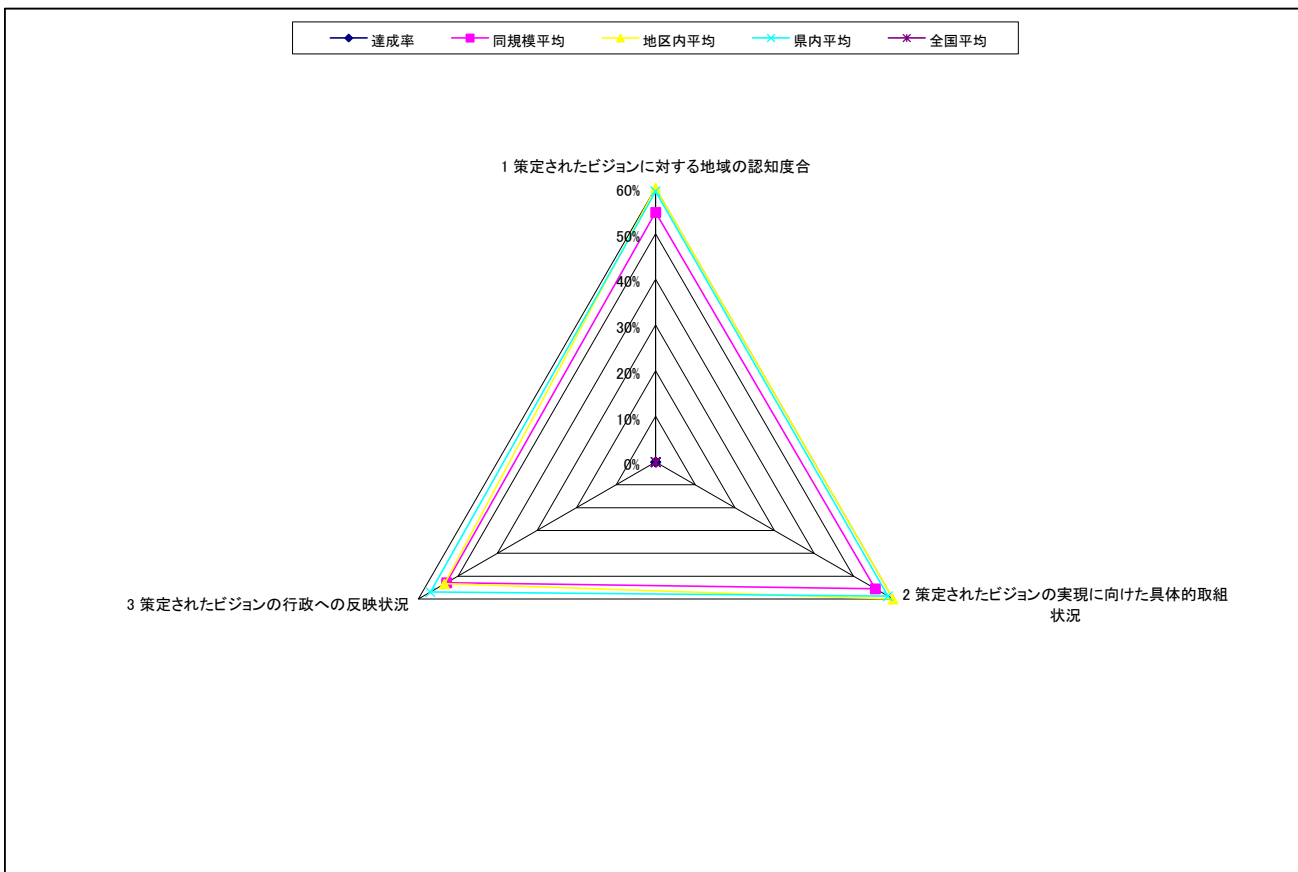


---

事業区分 6 ビジョン策定関連事業

4431 片品村

事業区分	統一指標	達成率	同規模平均	地区内平均	県内平均	全国平均	予備項目
6	1 策定されたビジョンに対する地域の認知度合	0%	55%	60%	59%	0%	
	2 策定されたビジョンの実現に向けた具体的取組状況	0%	56%	60%	59%	0%	
	3 策定されたビジョンの行政への反映状況	0%	53%	53%	57%	0%	
合計	平均	0.0%	54.3%	57.8%	58.3%	0.0%	



自己評価コメント欄

---



---



---

注目すべき実績または、今後の重点課題項をご記入ください

---



---

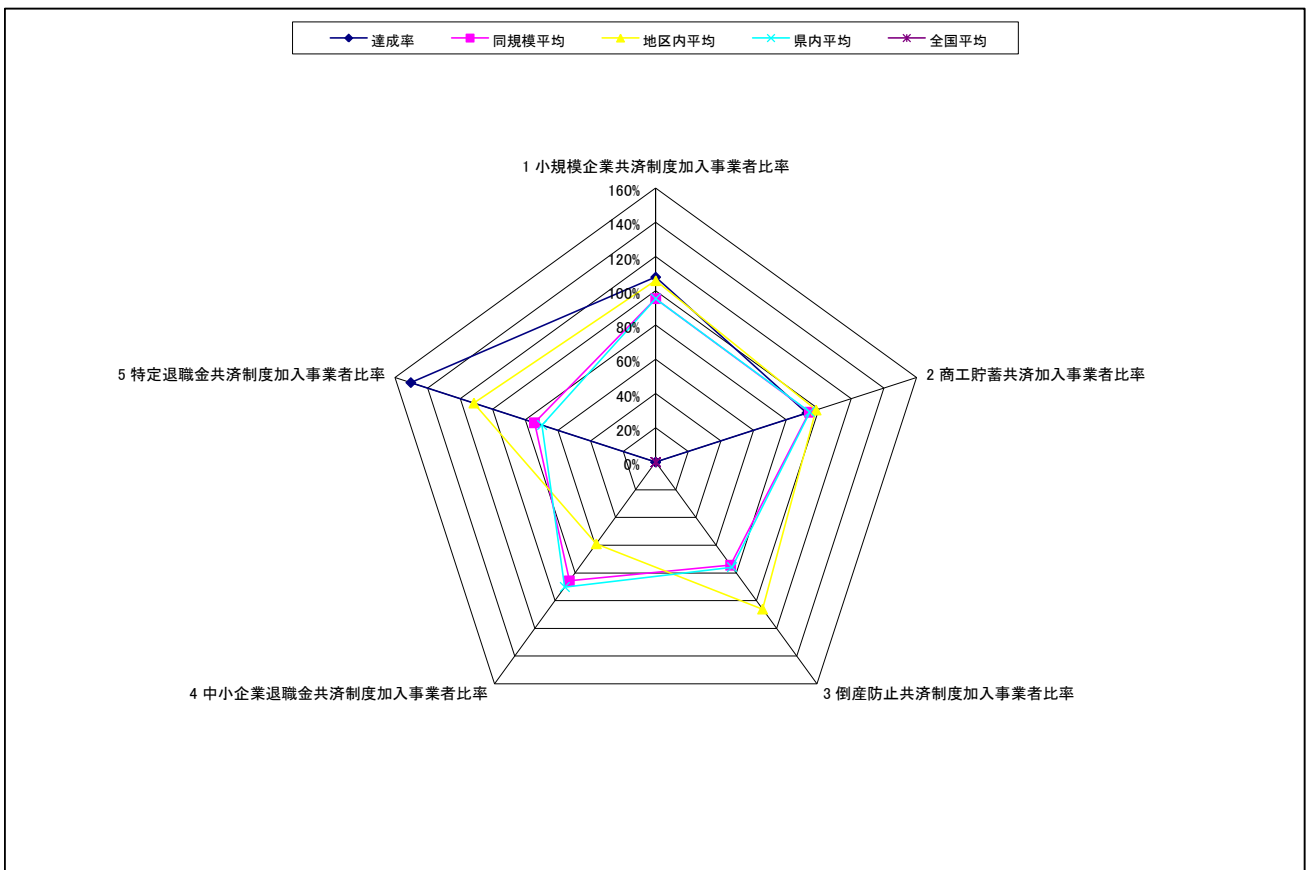


---

事業区分 7 地域活性化関連事業

4431 片品村

事業区分	統一指標	達成率	同規模平均	地区内平均	県内平均	全国平均	予備項目
7	1 小規模企業共済制度加入事業者比率	108%	95%	106%	95%	0%	
	2 商工貯蓄共済加入事業者比率	93%	94%	98%	95%	0%	
	3 倒産防止共済制度加入事業者比率	0%	74%	106%	76%	0%	
	4 中小企業退職金共済制度加入事業者比率	0%	86%	59%	90%	0%	
	5 特定退職金共済制度加入事業者比率	150%	74%	112%	70%	0%	
合計 平均		70.2%	84.9%	96.2%	85.1%	0.0%	



自己評価コメント欄

---



---

注目すべき実績または、今後の重点課題項をご記入ください

---



---

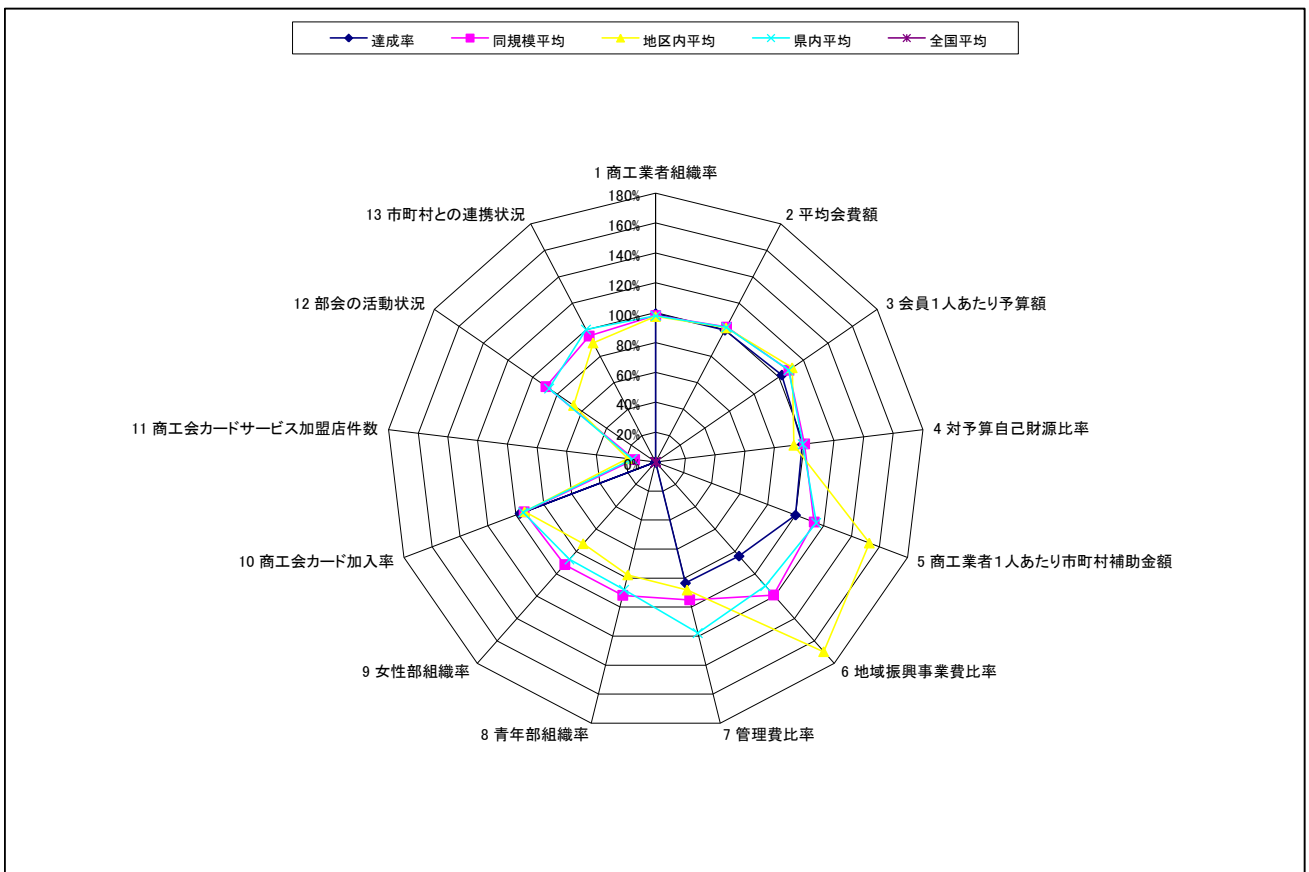


---

事業区分 8 組織基盤強化関連事業

4431 片品村

事業区分	統一指標	達成率	同規模平均	地区内平均	県内平均	全国平均	予備項目
8	1 商工業者組織率	99%	98%	97%	98%	0%	
	2 平均会費額	100%	102%	101%	102%	0%	
	3 会員1人あたり予算額	103%	108%	111%	108%	0%	
	4 対予算自己財源比率	99%	100%	93%	99%	0%	
	5 商工業者1人あたり市町村補助金額	100%	113%	153%	115%	0%	
	6 地域振興事業費比率	84%	119%	170%	111%	0%	
	7 管理費比率	83%	95%	88%	118%	0%	
	8 青年部組織率	0%	92%	78%	88%	0%	
	9 女性部組織率	0%	92%	73%	87%	0%	
	10 商工会カード加入率	97%	94%	94%	95%	0%	
	11 商工会カードサービス加盟店件数	0%	14%	19%	16%	0%	
	12 部会の活動状況	0%	89%	67%	87%	0%	
	13 市町村との連携状況	0%	95%	90%	100%	0%	
合計	平均	58.8%	93.2%	94.9%	94.1%	0.0%	



自己評価コメント欄

---



---



---

注目すべき実績または、今後の重点課題項をご記入ください

---



---



---