

平成22年度
商工会事業評価システム
年次報告書

商工会事業評価システム

～成果主義を背景とした「目標対成果」の自己検証～

“即ち、限られた財源の中でいかに事業を効率化し、
実行性のある事業を展開して行くか”

理事会 報告日 平成22年 4月 21日（予定）

総（代）会報告日 平成22年 5月 21日（予定）

入力年月日	平成22年4月13日
商工会コード	4441
商工会名	川場村 商工会
入力担当者職氏名	経営指導員 高沢正一
分析シートの枚数	(5) 枚

群馬県商工会連合会

1. 評価対象者の概要

(1) 評価対象団体名
(川場村) 商工会
所在地(利根郡川場村門前188)
(2) 団体の概要
①会員数 (97) 名 ②小規模事業者数 (101) 名
③職員数 (2) 名 平成 22年 3月 31日 現在
(3) 構成役員
①会長 (1) 名 ②副会長 (2) 名 ③理事 (11) 名
④監事 (2) 名
(4) 評価事業期間
平成 21年 4月 1日から平成 22年 3月 31日
(5) 評価算定者
職名 (経営指導員)
氏名 (高澤 正一)
<記入上の注意>
以下、2. 総括的概要 3. 外的及び内的環境の変化等 4. 重点課題項目の注目すべき実績 (要因を含む)を記入するにあたってのご注意
(1) この年次報告書は、商工会事業評価シートの【定性的評価】をもう少し解 かり易く、【定量的評価】の実績数値を示しながら記載することが求めら れています。
(2) 商工会の1年間の総括的概要、環境の変化(大型店の出店・地域プロジェ クト・役員の改選・職員の人事交流等)並びに年間を通じ特に重点を置いた 事業について、【当初の目標や計画に対しその結果】を比較考量しつつコ メント記述してください。

2. 総括的概要

本年度は職員が4名から2名に減員、会員等サービスが低下しないように心掛けた。このような中、プレミアム商品券の発行を行い、新規事業として地域の各事業所と共同で立ち上げた。個別指導においては、経営資源支援事業や農商工連携事業をサポートし、この地域から2社が農商工等連携事業計画の第5号に認定された。

3. 外的及び内的環境の変化等

大店立地法と規制緩和の波が大きく押し寄せ、ここ10年で地域の商業が壊滅状態となった。商工会の存在価値と地域での役割が問われる10年でもあった。故に地域によって異なる様子はそのまま進む道も自と変化をしつつある。

4. 重点課題項目の注意すべき実績(要因を含む)

取組んだ重点課題項目の実績(負の結果:達成に至らなかった場合も含む)について「各実施事業毎の評価分析シート(様式-1)」を参考にして総括してください。

(1) 目標・計画

(当初の方針(目標)や計画など)

- ① 創業・新分野進出支援関連事業—農商工連携事業
- ② 創業・新分野進出支援関連事業—経営革新支援事業
- ③ 地域活性化関連事業—プレミアム商品券立ち上げ
- ④ 特産品関連事業—地域資源活用事業
- ⑤ 地域活性化関連事業—街路灯の維持管理

(2) 事業の成果・結果

(年次の報告事項)

- ① 2社認定事業所に至った。
- ② 2年継続による方向性を見出せた。
- ③ 何とかスタートができた。
- ④ 途中で変更に至った。
- ⑤ 継続と新たな事業に推進力に欠けた。

(3) 要因分析

(成果・結果に至った原因や要因)

- ① 一つ一つの積み重ねが起きた。
- ② 具体的なテーマに集約し進めた。
- ③ 必要性和消費者の利益が合致。
- ④ 当初の目的と進む方向が違った。
- ⑤ 費用の負担が新たな事業に重くなってきた。

- (1)重点課題項目について作成してください
 (2)実施事業が複数ある場合は、複数枚作成してください

様式 ー 1

商工会事業評価システム 評価ツール

平成22年度

入力年月日	平成22年4月13日
商工会コード	4441
商工会名	川場村
入力担当者職氏名	経営指導員 高澤正一
分析シートの枚数	(5)枚中の(1)枚

< 評 価 分 析 シ ー ト >

実施事業名	2. 創業・新分野進出支援関連事業 農商工連携事業
-------	---------------------------

	アウトカム（何がもたらされたか）	アウトプット（何をしたか）					
成果目標	集約と生産。目的と販路が確立された。	双方に収入の手段を見出した。					
事業成果	認定事業所になった。	平凡な商品化に特異な流れを活かした。					
付随成果							
指標目標達成への貢献度	低 1 2 3 4 5 高 貢献度リストボックス入力 5:非常に高い						
事業実施の結果評価	右の「評価の区別」を用いて判定入力 判定 継続	<table border="1" style="font-size: small;"> <tr><td>評価の区別</td></tr> <tr><td>1: 継続</td></tr> <tr><td>2: 見直し</td></tr> <tr><td>3: 廃止</td></tr> <tr><td>4: 完了</td></tr> </table>	評価の区別	1: 継続	2: 見直し	3: 廃止	4: 完了
評価の区別							
1: 継続							
2: 見直し							
3: 廃止							
4: 完了							
入力担当者（評価者）のコメント欄 (1) 継続・見直しの今後の展開及び方向性 これからが実用化のスタートなので、更なる新規性が求められる。							
(2) 廃止・完了の今後の展開及び方向性							
今後の事業実施により期待される成果	多種多様な特産品と販路拡大が期待される。						

- (1)重点課題項目について作成してください
 (2)実施事業が複数ある場合は、複数枚作成してください

様式 ー 1

商工会事業評価システム 評価ツール

平成22年度

入力年月日	平成22年4月13日
商工会コード	4441
商工会名	川場村
入力担当者職氏名	経営指導員 高澤正一
分析シートの枚数	(5) 枚中の (2) 枚

< 評 価 分 析 シ ー ト >

実施事業名	2. 創業・新分野進出支援関連事業	経営革新支援事業
-------	-------------------	----------

	アウトカム（何がもたらされたか）	アウトプット（何をしたか）
成果目標	設備投資の方向性と情報の発信を分離した。	設備投資による生産拡大の計画。
事業成果	中長期的な戦略を具現化に近づけた。	具体的な生産拠点と投資計画の策定。
付随成果		

指標目標 達成への 貢献度	低 1 2 3 4 5 高
	貢献度リストボックス入力 4:高い

事業実施の 結果評価	右の「評価の区別」を用いて判定入力 <div style="display: flex; justify-content: center; gap: 20px;"> 判定 継続 </div>	<table border="1" style="font-size: small;"> <tr><th>評価の区別</th></tr> <tr><td>1: 継 続</td></tr> <tr><td>2: 見直し</td></tr> <tr><td>3: 廃 止</td></tr> <tr><td>4: 完 了</td></tr> </table>	評価の区別	1: 継 続	2: 見直し	3: 廃 止	4: 完 了
評価の区別							
1: 継 続							
2: 見直し							
3: 廃 止							
4: 完 了							

入力担当者（評価者）のコメント欄	
(1) 継続・見直しの今後の展開及び方向性 設備と販路の両方が良い方向に進んでいる。	(2) 廃止・完了の今後の展開及び方向性

今後の事業 実施により 期待される 成果	良品高付加価値の方向のまま、生産拡大、販路拡大が期待される。
-------------------------------	--------------------------------

- (1)重点課題項目について作成してください
 (2)実施事業が複数ある場合は、複数枚作成してください

様式 ー 1

商工会事業評価システム 評価ツール

平成22年度

入力年月日	平成22年4月13日
商工会コード	4441
商工会名	川場村
入力担当者職氏名	経営指導者 高澤正一
分析シートの枚数	(5)枚中の(3)枚

< 評 価 分 析 シ ー ト >

実施事業名	7. 地域活性化関連事業	プレミアム商品券立ち上げ
-------	--------------	--------------

	アウトカム（何がもたらされたか）	アウトプット（何をしたか）
成果目標	何とか形になる加盟店となった。	加盟店の募集を行った。
事業成果	消費者サービスの成果として、まあまあの実績となった。	すべての商品・サービスについて対象とした。
付随成果		

指標目標達成への貢献度	低 1 2 3 4 5 高
	貢献度リストボックス入力 3:普通

事業実施の結果評価	右の「評価の区別」を用いて判定入力	評価の区別		
		<table border="1" style="width: 100%;"> <tr><td>1: 継 続</td></tr> <tr><td>2: 見直し</td></tr> <tr><td>3: 廃 止</td></tr> <tr><td>4: 完 了</td></tr> </table>	1: 継 続	2: 見直し
1: 継 続				
2: 見直し				
3: 廃 止				
4: 完 了				
	判定 見直し			

入力担当者（評価者）のコメント欄	
（1）継続・見直しの今後の展開及び方向性 景気対策関連の事業として計上されていくかどうか。	（2）廃止・完了の今後の展開及び方向性

今後の事業実施により期待される成果	原資をどのように、どんな割合で調達できるかが鍵となる。
-------------------	-----------------------------

- (1)重点課題項目について作成してください
 (2)実施事業が複数ある場合は、複数枚作成してください

様式 ー 1

商工会事業評価システム 評価ツール

平成22年度

入力年月日	平成22年4月13日
商工会コード	4441
商工会名	川場村
入力担当者職氏名	経営指導者 高澤正一
分析シートの枚数	(5)枚中の(4)枚

< 評 価 分 析 シ ー ト >

実施事業名	5. 特産品関連事業	地域資源活用事業
-------	------------	----------

	アウトカム（何がもたらされたか）	アウトプット（何をしたか）
成果目標	目的が大きすぎて主力商品が見出せなかった。	商品開発の実現性を計画した。
事業成果	計画の再構築が必要となった。	再度地域資源の見直しをした。
付随成果		

指標目標 達成への 貢献度	低 1 2 3 4 5 高
	貢献度リストボックス入力 2:低い

事業実施の 結果評価	右の「評価の区別」を用いて判定入力 <div style="display: flex; justify-content: center; gap: 20px;"> 判定 見直し </div>	評価の区別 1: 継 続 2: 見直し 3: 廃 止 4: 完 了
---------------	---	---

入力担当者（評価者）のコメント欄	
(1) 継続・見直しの今後の展開及び方向性 農商工連携事業へ変更	(2) 廃止・完了の今後の展開及び方向性

今後の事業 実施により 期待される 成果	軌道修正による計画が具体化するよう期待する。
-------------------------------	------------------------

- (1)重点課題項目について作成してください
 (2)実施事業が複数ある場合は、複数枚作成してください

様式 ー 1

商工会事業評価システム 評価ツール

平成22年度

入力年月日	平成22年4月13日
商工会コード	4441
商工会名	川場村
入力担当者職氏名	経営指導員 高澤正一
分析シートの枚数	(5)枚中の(5)枚

< 評 価 分 析 シ ー ト >

実施事業名	7. 地域活性化関連事業	街路灯の維持管理
-------	--------------	----------

	アウトカム（何がもたらされたか）	アウトプット（何をしたか）
成果目標	数基の希望者を得た。	新規の街路灯設置を計画。
事業成果	実現できず、中古の街路灯で補った。	設置負担の助成金を要望。
付随成果		

指標目標 達成への 貢献度	低 1 2 3 4 5 高
	貢献度リストボックス入力 3:普通

事業実施の 結果評価	右の「評価の区別」を用いて判定入力 <div style="display: flex; justify-content: center; gap: 20px;"> 判定 見直し </div>	<table border="1" style="font-size: small;"> <tr><td>評価の区別</td></tr> <tr><td>1: 継 続</td></tr> <tr><td>2: 見直し</td></tr> <tr><td>3: 廃 止</td></tr> <tr><td>4: 完 了</td></tr> </table>	評価の区別	1: 継 続	2: 見直し	3: 廃 止	4: 完 了
評価の区別							
1: 継 続							
2: 見直し							
3: 廃 止							
4: 完 了							

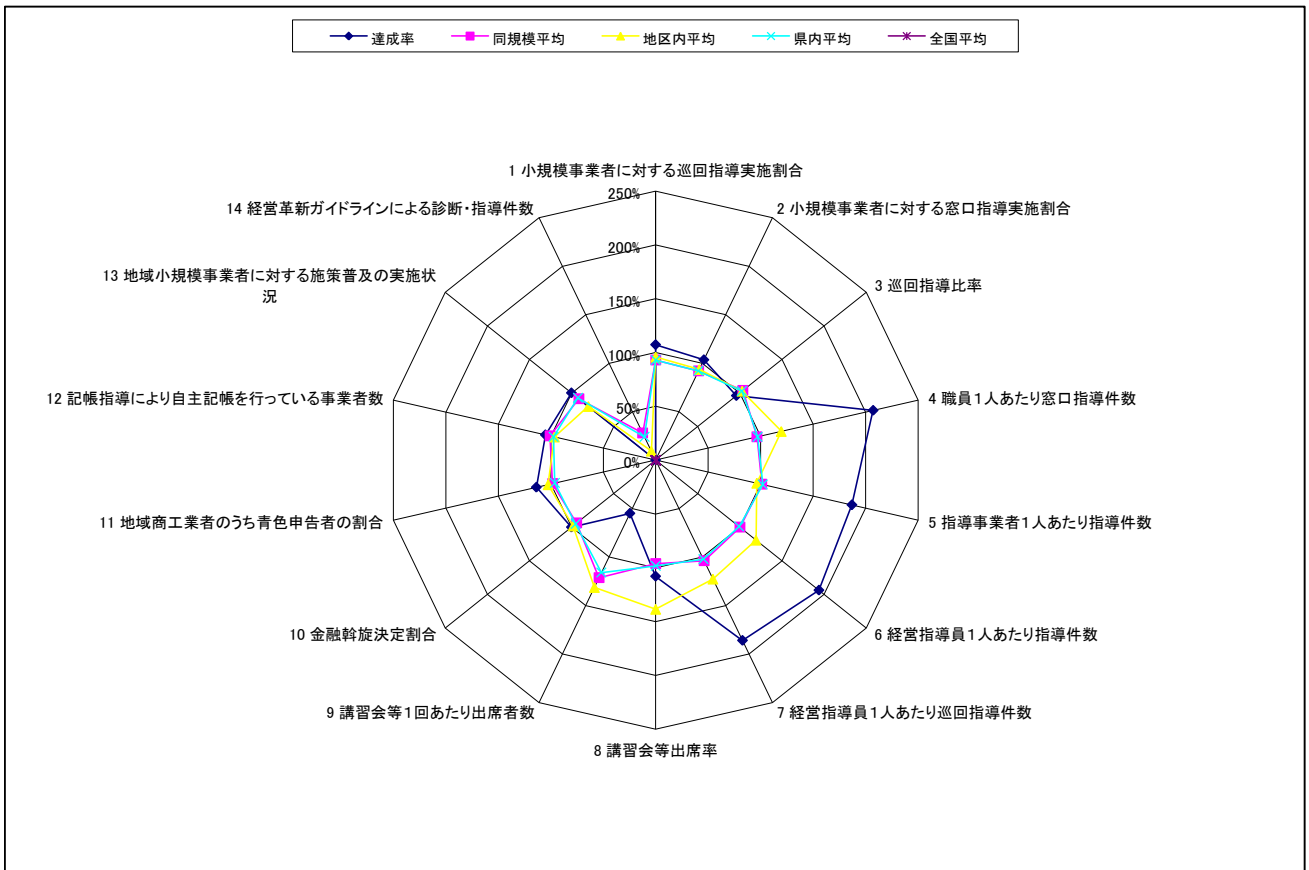
入力担当者（評価者）のコメント欄	
(1) 継続・見直しの今後の展開及び方向性 設置以外の維持管理が心配される。	(2) 廃止・完了の今後の展開及び方向性

今後の事業 実施により 期待される 成果	更なる設置者負担が難しいので、助成の方法と管理の見直しが課題となる。
-------------------------------	------------------------------------

事業区分 1 経営指導関連事業

4441 川場村

事業区分	統一指標	達成率	同規模平均	地区内平均	県内平均	全国平均	予備項目
1	1 小規模事業者に対する巡回指導実施割合	107%	93%	96%	93%	0%	
	2 小規模事業者に対する窓口指導実施割合	103%	92%	94%	92%	0%	
	3 巡回指導比率	96%	104%	103%	103%	0%	
	4 職員1人あたり窓口指導件数	207%	97%	120%	97%	0%	
	5 指導事業者1人あたり指導件数	187%	101%	96%	102%	0%	
	6 経営指導員1人あたり指導件数	194%	100%	119%	99%	0%	
	7 経営指導員1人あたり巡回指導件数	186%	104%	123%	102%	0%	
	8 講習会等出席率	108%	96%	139%	98%	0%	
	9 講習会等1回あたり出席者数	55%	121%	131%	116%	0%	
	10 金融幹旋決定割合	100%	94%	98%	95%	0%	
	11 地域商工業者のうち青色申告者の割合	114%	98%	103%	96%	0%	
	12 記帳指導により自主記帳を行っている事業者数	105%	101%	97%	97%	0%	
	13 地域小規模事業者に対する施策普及の実施状況	100%	91%	80%	93%	0%	
	14 経営革新ガイドラインによる診断・指導件数	0%	28%	9%	24%	0%	
合計	平均	118.7%	94.3%	100.5%	93.4%	0.0%	



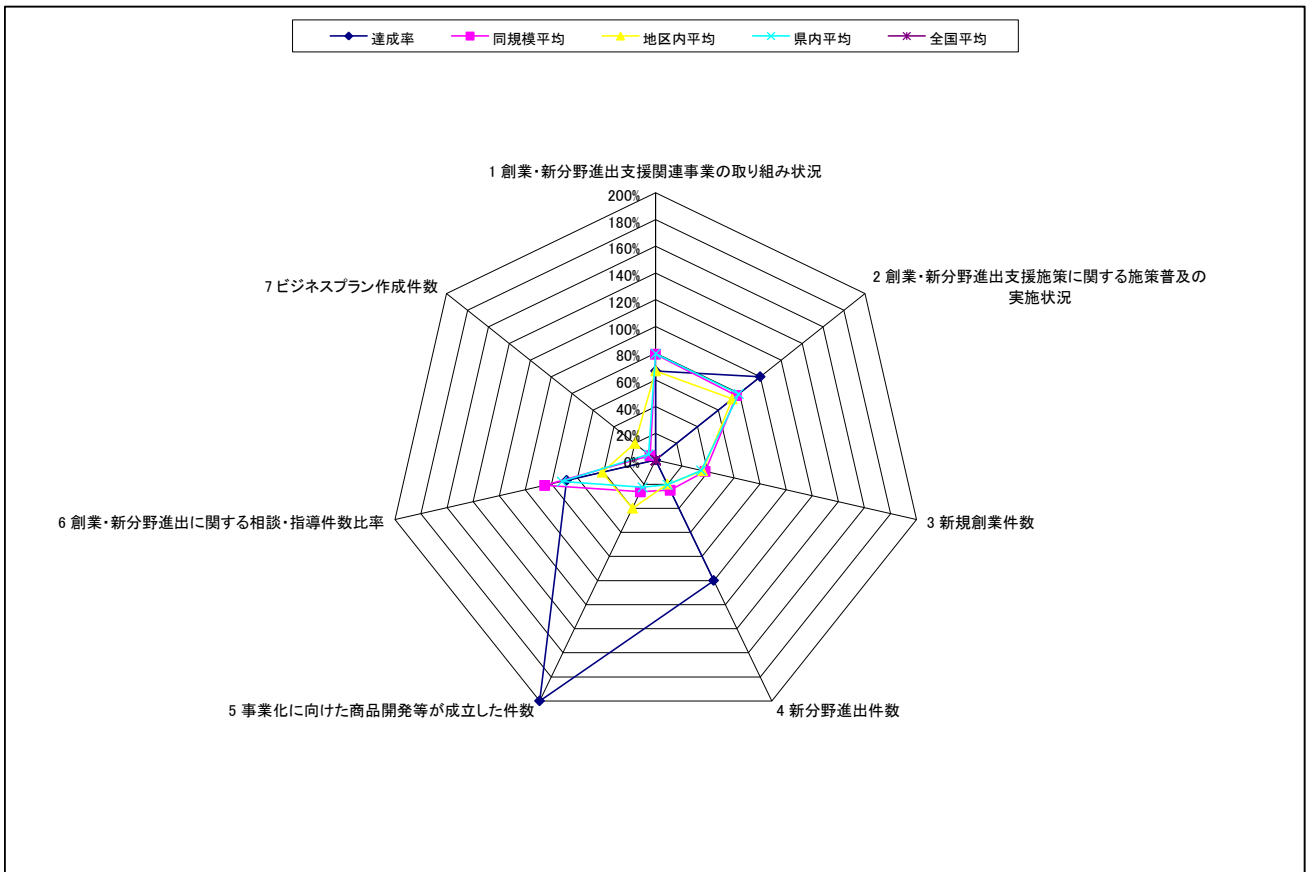
自己評価コメント欄

注目すべき実績または、今後の重点課題項をご記入ください

事業区分 2 創業・新分野進出支援関連事業

4441 川場村

事業区分	統一指標	達成率	同規模平均	地区内平均	県内平均	全国平均	予備項目
2	1 創業・新分野進出支援関連事業の取り組み状況	67%	79%	67%	80%	0%	
	2 創業・新分野進出支援施策に関する施策普及の実施状況	100%	77%	73%	79%	0%	
	3 新規創業件数	0%	38%	36%	35%	0%	
	4 新分野進出件数	100%	25%	20%	20%	0%	
	5 事業化に向けた商品開発等が成立した件数	200%	26%	40%	23%	0%	
	6 創業・新分野進出に関する相談・指導件数比率	68%	85%	41%	72%	0%	
	7 ビジネスプラン作成件数	0%	5%	20%	7%	0%	
合計	平均	76.4%	48.0%	42.4%	45.1%	0.0%	



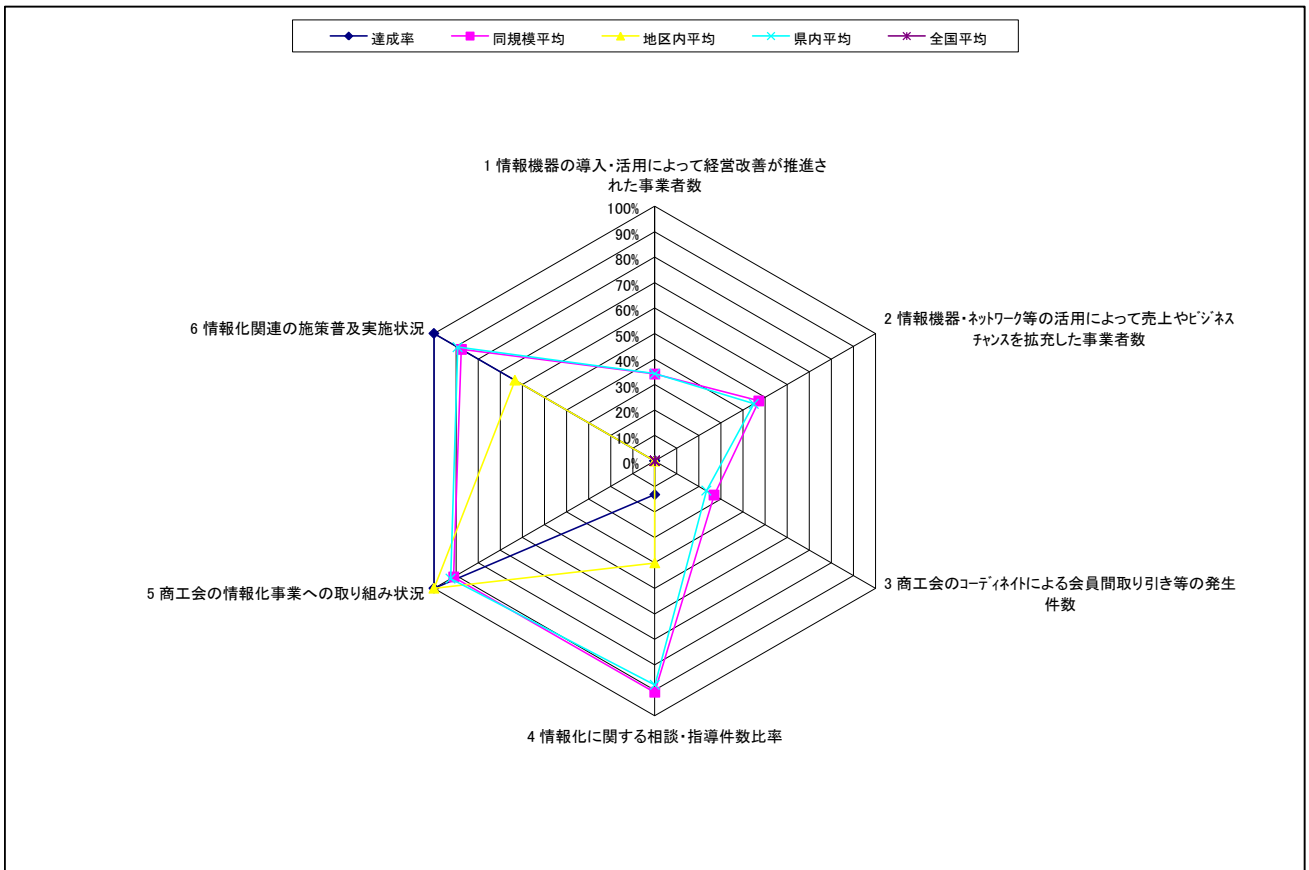
自己評価コメント欄

注目すべき実績または、今後の重点課題項をご記入ください

事業区分 3 情報化関連事業

4441 川場村

事業区分	統一指標	達成率	同規模平均	地区内平均	県内平均	全国平均	予備項目
3	1 情報機器の導入・活用によって経営改善が推進された事業者数	0%	34%	0%	34%	0%	
	2 情報機器・ネットワーク等の活用によって売上やビジネスチャンスを拡充した事業者数	0%	47%	0%	45%	0%	
	3 商工会のコーディネートによる会員間取り引き等の発生件数	0%	27%	0%	23%	0%	
	4 情報化に関する相談・指導件数比率	13%	91%	40%	88%	0%	
	5 商工会の情報化事業への取り組み状況	100%	91%	100%	92%	0%	
	6 情報化関連の施策普及実施状況	100%	88%	63%	89%	0%	
合計	平均	35.5%	63.0%	33.9%	62.0%	0.0%	



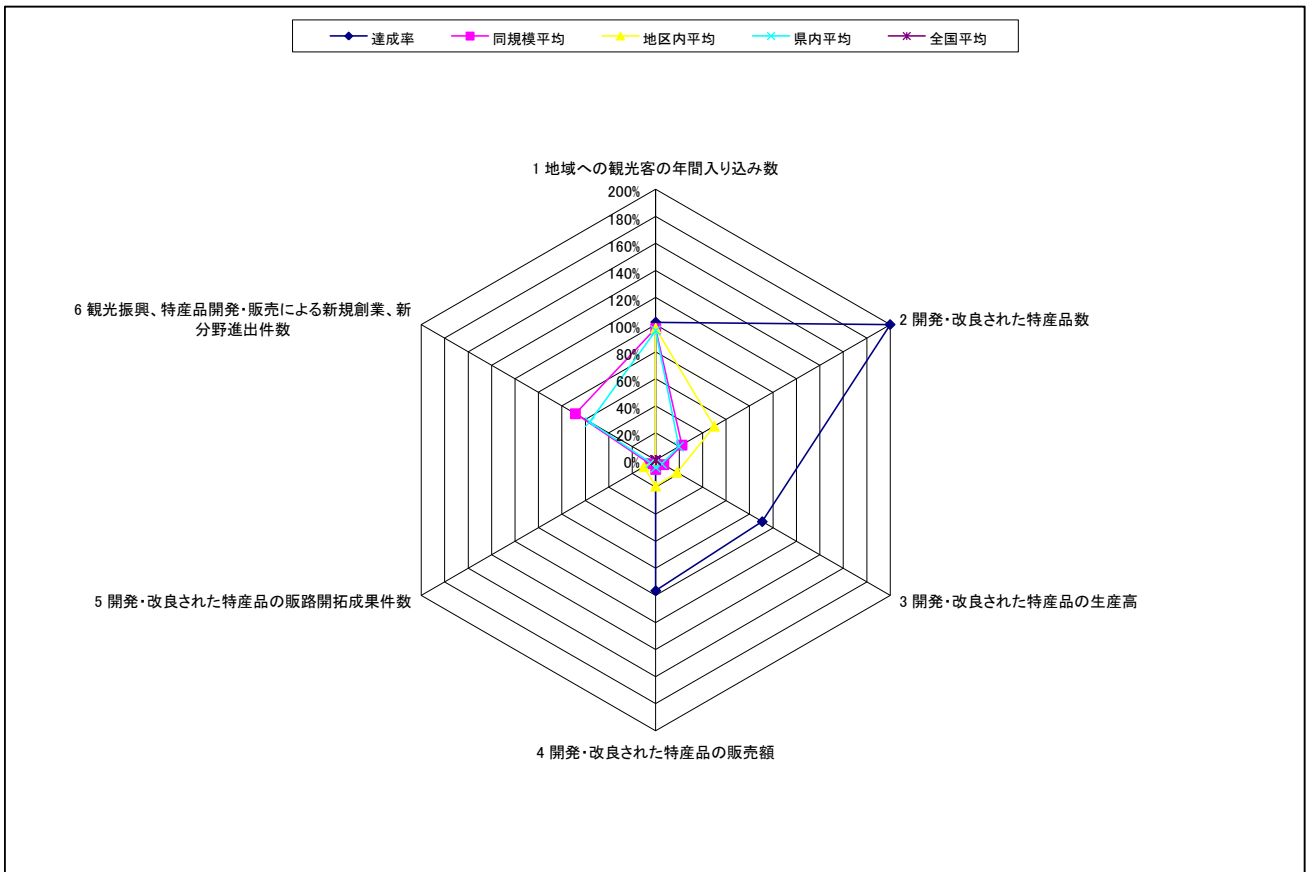
自己評価コメント欄

注目すべき実績または、今後の重点課題項をご記入ください

事業区分 5 特産品関連事業

4441 川場村

事業区分	統一指標	達成率	同規模平均	地区内平均	県内平均	全国平均	予備項目
5	1 地域への観光客の年間入り込み数	102%	97%	97%	96%	0%	
	2 開発・改良された特産品数	200%	22%	50%	20%	0%	
	3 開発・改良された特産品の生産高	91%	7%	18%	5%	0%	
	4 開発・改良された特産品の販売額	96%	7%	19%	5%	0%	
	5 開発・改良された特産品の販路開拓成果件数	0%	5%	10%	4%	0%	
	6 観光振興、特産品開発・販売による新規創業、新分野進出件数	0%	68%	0%	56%	0%	
合計	平均	81.5%	34.5%	32.5%	31.1%	0.0%	



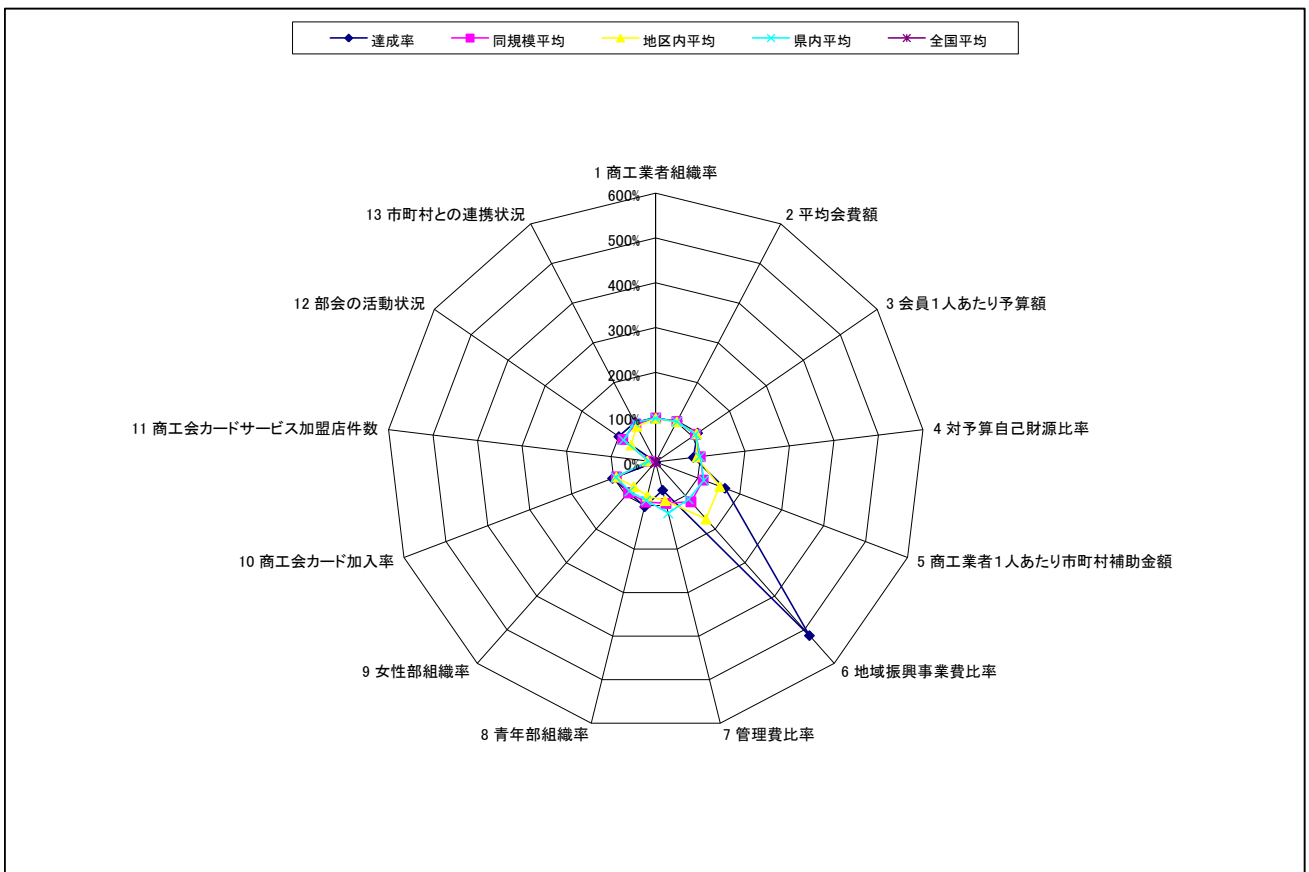
自己評価コメント欄

注目すべき実績または、今後の重点課題項をご記入ください

事業区分 8 組織基盤強化関連事業

4441 川場村

事業区分	統一指標	達成率	同規模平均	地区内平均	県内平均	全国平均	予備項目
8	1 商工業者組織率	97%	98%	97%	98%	0%	
	2 平均会費額	103%	102%	101%	102%	0%	
	3 会員1人あたり予算額	114%	108%	111%	108%	0%	
	4 対予算自己財源比率	85%	100%	93%	99%	0%	
	5 商工業者1人あたり市町村補助金額	165%	113%	153%	115%	0%	
	6 地域振興事業費比率	517%	119%	170%	111%	0%	
	7 管理費比率	65%	95%	88%	118%	0%	
	8 青年部組織率	103%	92%	78%	88%	0%	
	9 女性部組織率	90%	92%	73%	87%	0%	
	10 商工会カード加入率	103%	94%	94%	95%	0%	
	11 商工会カードサービス加盟店件数	0%	14%	19%	16%	0%	
	12 部会の活動状況	100%	89%	67%	87%	0%	
	13 市町村との連携状況	100%	95%	90%	100%	0%	
合計	平均	126.3%	93.2%	94.9%	94.1%	0.0%	



自己評価コメント欄

注目すべき実績または、今後の重点課題項をご記入ください
