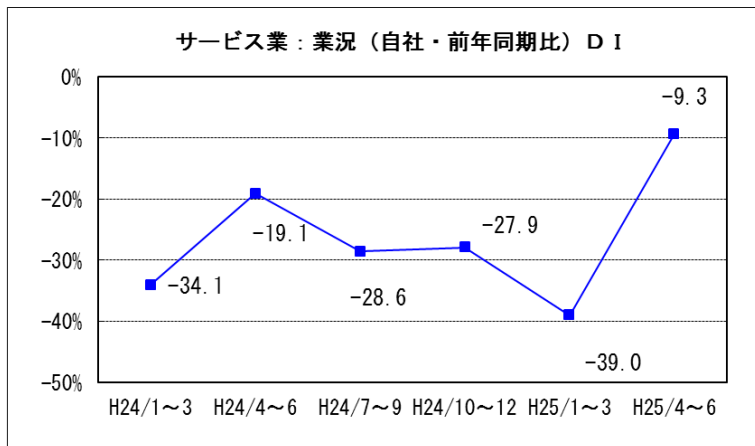


5. サービス業の動向

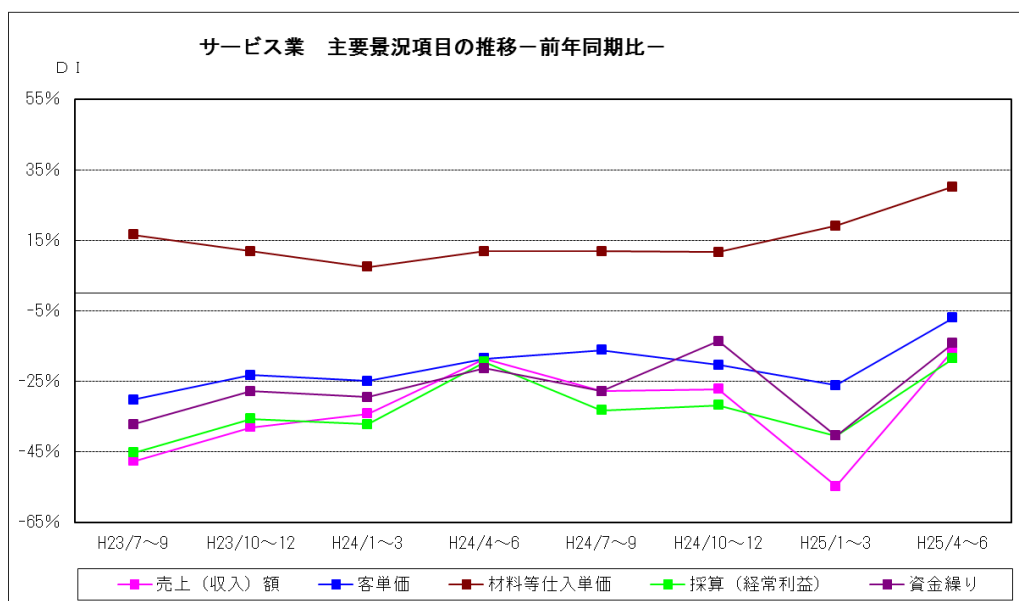
(1) 業況概要（前年同期比）

今期の業況DI値は、マイナス9.3。前期マイナス39.0から29.7ポイント上昇した。来期見通しはマイナス11.6とほぼ横ばいの見込み。



サービス業の主要景況項目 DI 値の推移（前年同期比・%）

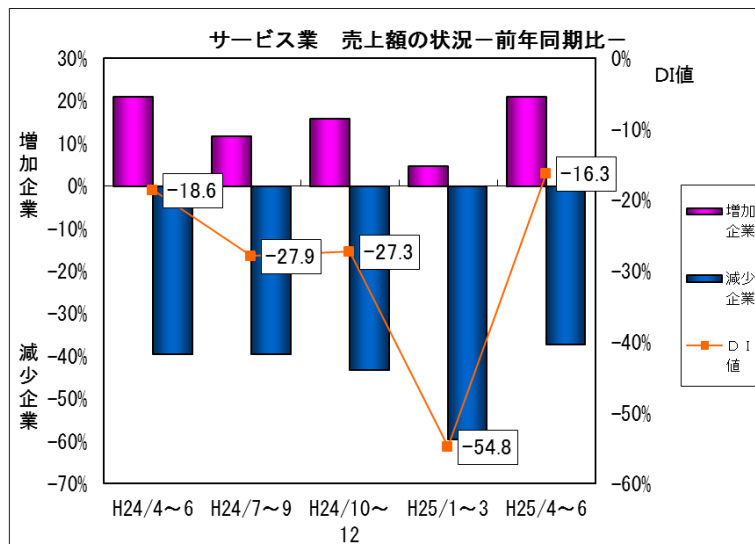
	前々期 (24年7月~9月)	前期(A) (24年10月~12月)	今期(B) (25年1月~3月)	今期と前期の差 (B) - (A)	来期 見通し
売上(収入)額	▲ 27.3	▲ 54.8	▲ 16.3	38.5	▲ 11.6
客単価	▲ 20.4	▲ 26.2	▲ 7.0	19.2	▲ 9.3
材料等仕入単価	11.6	19.0	30.2	11.2	30.2
採算(経常利益)	▲ 31.8	▲ 40.5	▲ 18.6	21.9	▲ 11.6
資金繰り	▲ 13.6	▲ 40.5	▲ 14.3	26.2	▲ 11.6



(2) 主要項目の概況

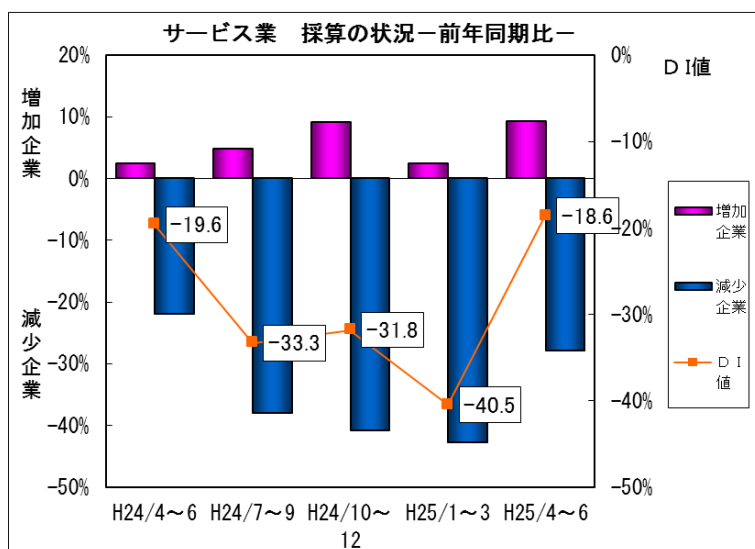
①売上（収入）額（前年同期比）

今期の売上（収入）額DI値は、マイナス 16.3。前期のマイナス 54.8 から 38.5 ポイント上昇した。来期見通しは、マイナス 11.6 と上昇の見込み。



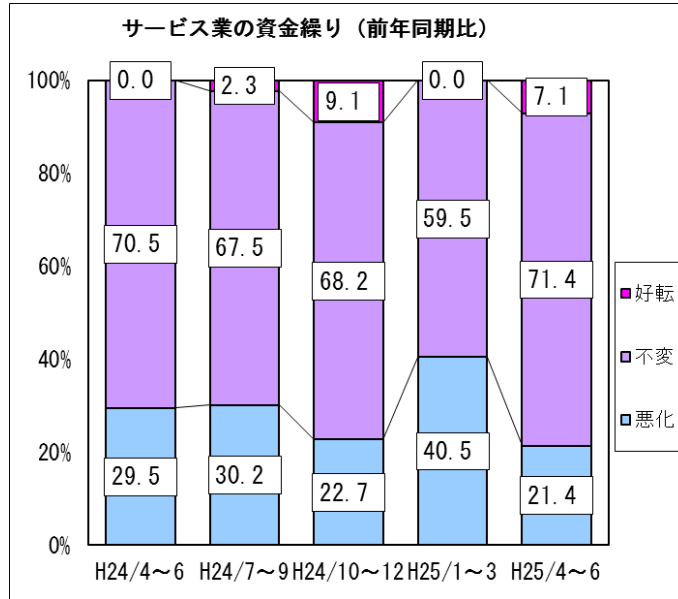
②採算（前年同期比）

今期の採算DI値は、マイナス 18.6。前期のマイナス 40.5 から 21.9 ポイント上昇した。来期見通しは、マイナス 11.6 と上昇の見込み。



③資金繰り（前年同期比）

今期の資金繰りD I 値は、マイナス 14.3。前期のマイナス 40.5 から、26.2 ポイント上昇した。来期見通しはマイナス 11.6 と上昇の見込み。

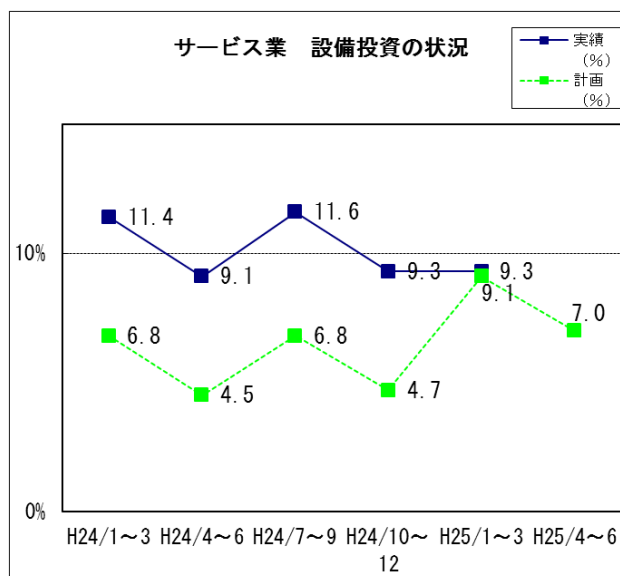


④設備投資

新規設備投資の状況

	あり	投資内容								なし
		土地	建物	サービス	車両・運搬具	付帯施設	OA機器	福利厚生施設	その他	
前期実施 (実数)	4	0	0	0	2	1	1	0	0	39
前期実施 (%)	9.3	0.0	0.0	0.0	50.0	25.0	25.0	0.0	0.0	90.7
今期実施 (実数)	5	0	2	1	1	1	1	0	0	39
今期実施 (%)	11.4	0.0	33.3	16.7	16.7	16.7	16.7	0.0	0.0	88.6
来期計画 (実数)	4	0	0	0	0	3	1	0	0	40
来期計画 (%)	9.1	0.0	0.0	0.0	0.0	75.0	25.0	0.0	0.0	90.9

今期設備投資を実施した企業は5社(11.4%)。前期(平成25年1~3月期)は4社(9.3%)であった。来期は4社(9.1%)が設備投資を計画している。

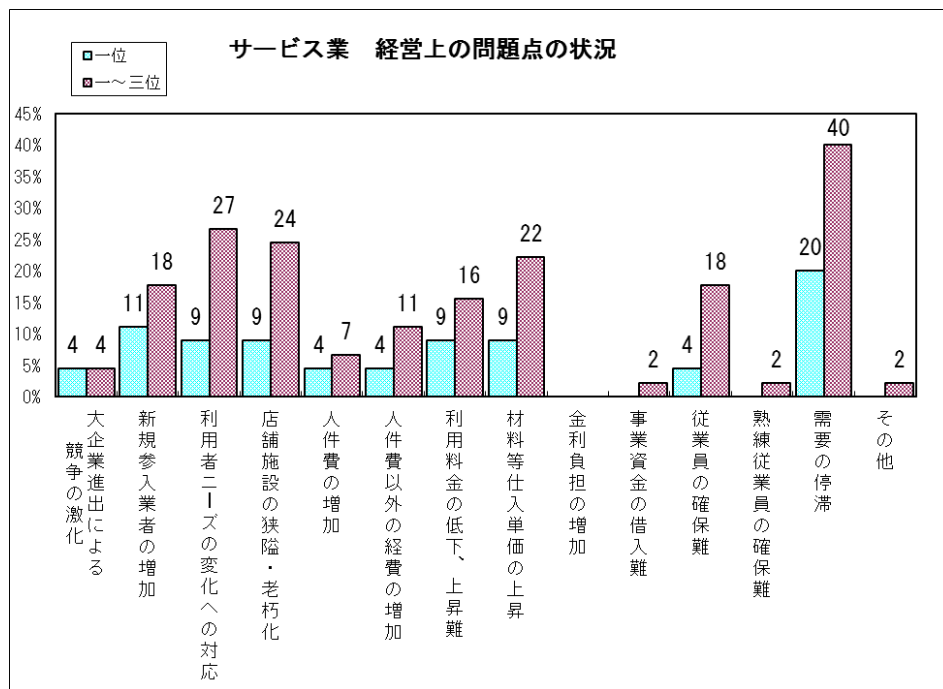


⑤経営上の問題点

今期、サービス業が経営上の問題点として一位から三位にあげる項目は、

- ・ 「需要の停滞」 (前期 42.2%→今期 40.0%)
- ・ 「利用者ニーズの変化への対応」 (前期 33.3%→今期 26.7%)
- ・ 「店舗施設の狭隘・老朽化」 (前期 13.3%→今期 24.4%)
- ・ 「材料仕入単価等の上昇」 (前期 17.8%→今期 22.2%)

となっている。



以上