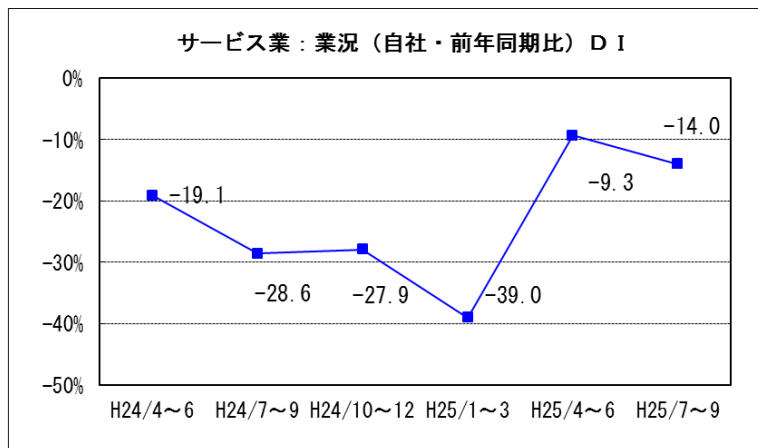


5. サービス業の動向

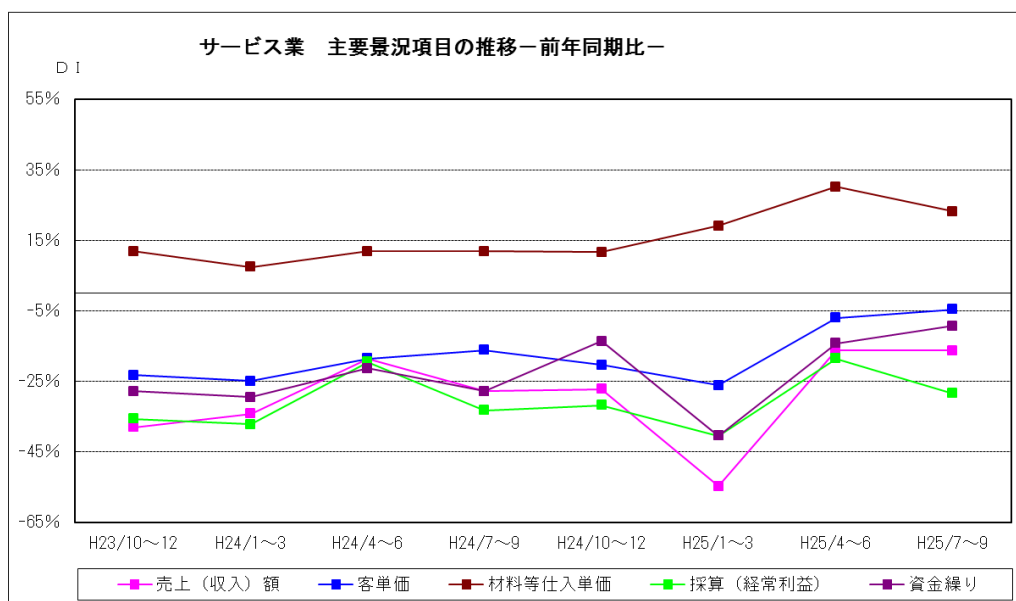
(1) 業況概要（前年同期比）

今期の業況DI値は、マイナス14.0。前期マイナス9.3から4.7ポイント減少した。来期見通しはマイナス14.0と横ばいの見込み。



サービス業の主要景況項目 DI 値の推移（前年同期比・%）

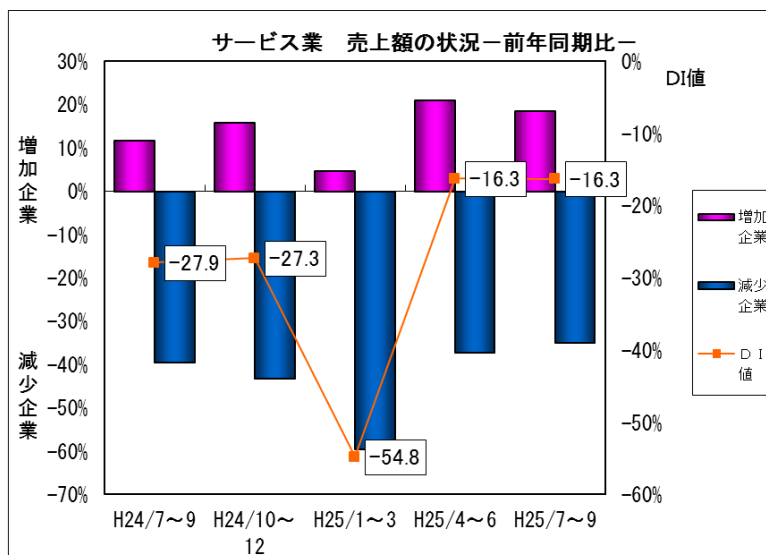
	前々期 (25年1月~3月)	前期(A) (25年4月~6月)	今期(B) (25年7月~9月)	今期と前期の差 (B) - (A)	来期 見通し
売上(収入)額	▲ 54.8	▲ 16.3	▲ 16.3	0.0	▲ 16.3
客単価	▲ 26.2	▲ 7.0	▲ 4.6	2.4	▲ 9.3
材料等仕入単価	19.0	30.2	23.2	▲7.0	19.0
採算(経常利益)	▲ 40.5	▲ 18.6	▲ 28.5	▲9.9	▲ 28.6
資金繰り	▲ 40.5	▲ 14.3	▲ 9.3	5.0	▲ 7.0



(2) 主要項目の概況

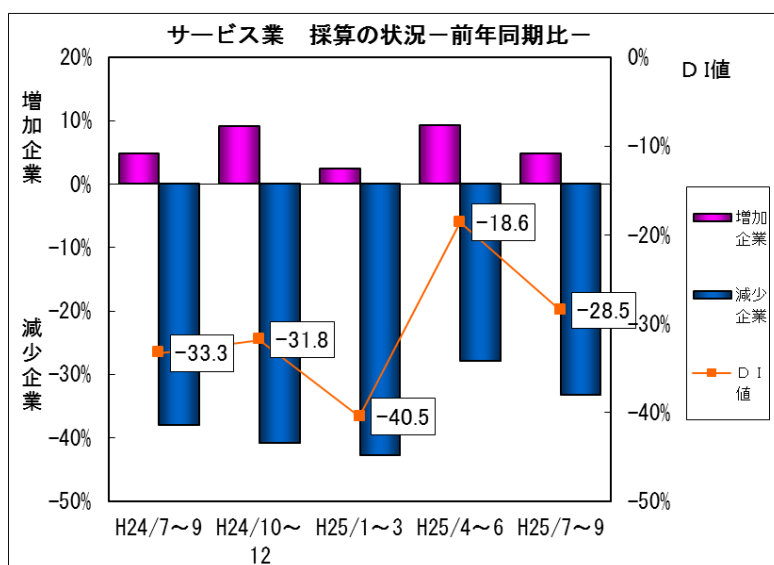
①売上（収入）額（前年同期比）

今期の売上（収入）額D I 値は、マイナス 16.3。前期のマイナス 16.3 から横ばいとなった。来期見通しは、マイナス 16.3 と横ばいの見込み。



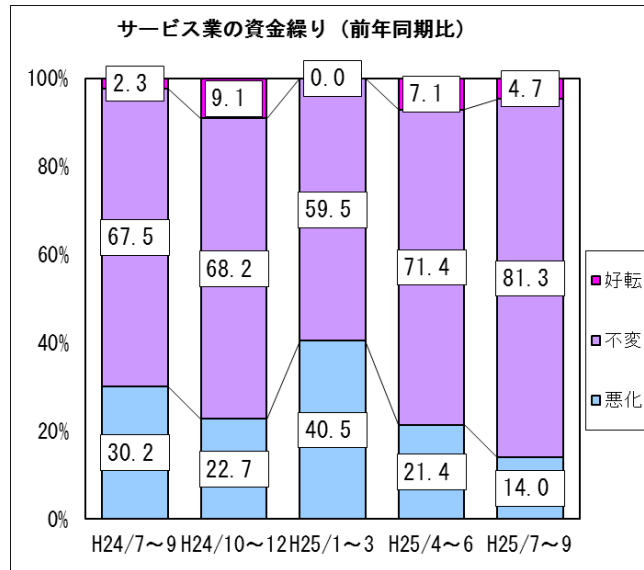
②採算（前年同期比）

今期の採算D I 値は、マイナス 28.5。前期のマイナス 18.6 から 9.9 ポイント下落した。来期見通しは、マイナス 28.6 と横ばいの見込み。



③資金繰り（前年同期比）

今期の資金繰りD I 値は、マイナス 9.3。前期のマイナス 14.3 から、5.0 ポイント上昇した。来期見通しはマイナス 7.0 と上昇の見込み。

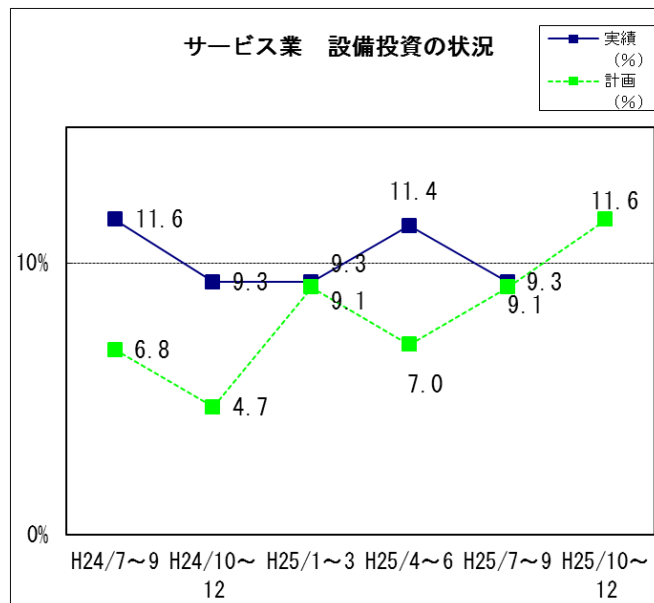


④設備投資

新規設備投資の状況

	あり	投 資 内 容								なし
		土地	建物	サービ ス	車両・ 運搬具	付帯 施設	OA 機器	福 利 厚 生 施 設	その他	
前期実施 (実数)	5	0	2	1	1	1	1	0	0	39
(%)	11.4	0.0	33.3	16.7	16.7	16.7	16.7	0.0	0.0	88.6
今期実施 (実数)	4	0	1	0	1	2	1	0	0	39
(%)	9.3	0.0	25.0	0.0	25.0	50.0	25.0	0.0	0.0	90.7
来期計画 (実数)	5	0	0	2	1	1	1	0	0	38
(%)	11.6	0.0	0.0	40.0	20.0	20.0	20.0	0.0	0.0	88.4

今期設備投資を実施した企業は4社(9.3%)。前期(平成25年4~6月期)は5社(11.4%)であった。来期は5社(11.6%)が設備投資を計画している。

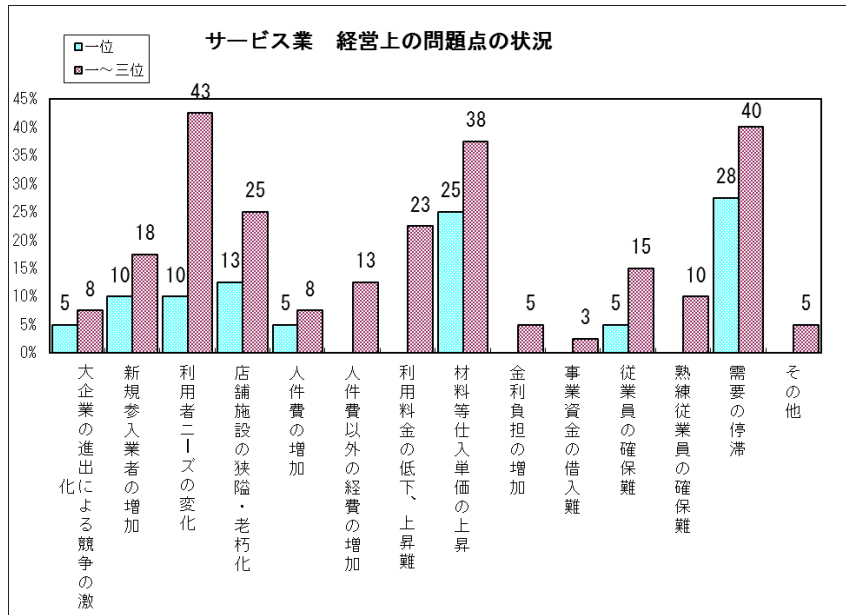


⑤経営上の問題点

今期、サービス業が経営上の問題点として一位から三位にあげる項目は、

- ・ 「利用者ニーズの変化への対応」 (前期 26.7%→今期 42.5%)
- ・ 「需要の停滞」 (前期 40.0%→今期 40.0%)
- ・ 「材料仕入単価等の上昇」 (前期 22.2%→今期 37.5%)
- ・ 「店舗施設の狭隘・老朽化」 (前期 24.4%→今期 25.0%)

となっている。



以上