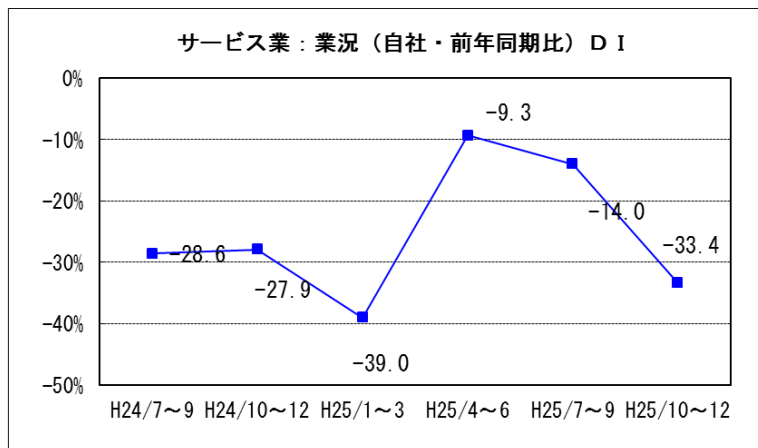


5. サービス業の動向

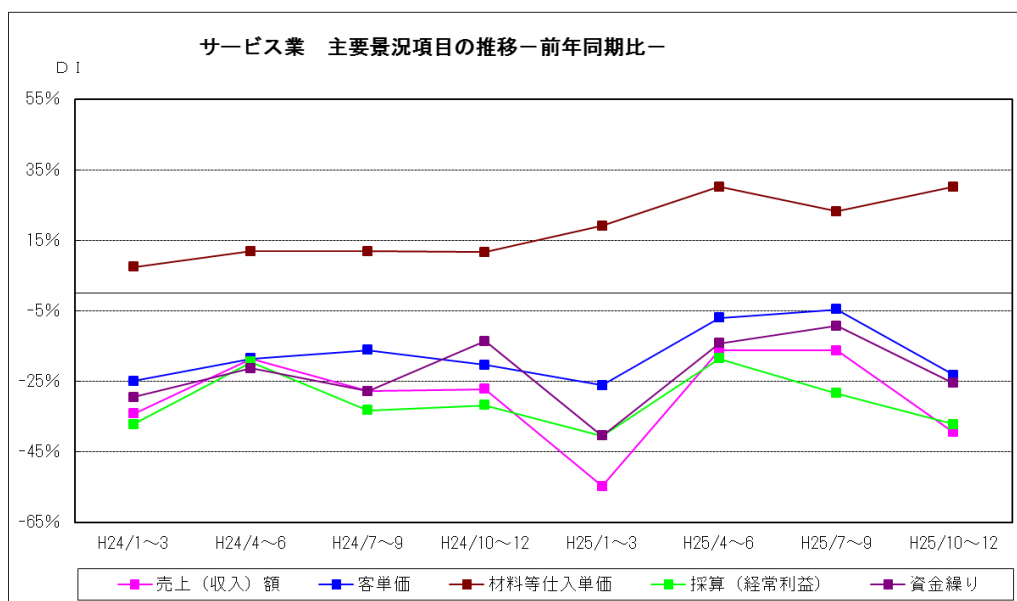
(1) 業況概要（前年同期比）

今期の業況DI値は、マイナス33.4。前期マイナス14.0から19.4ポイント下落した。来期見通しはマイナス20.9と上昇の見込み。



サービス業の主要景況項目 DI 値の推移（前年同期比・%）

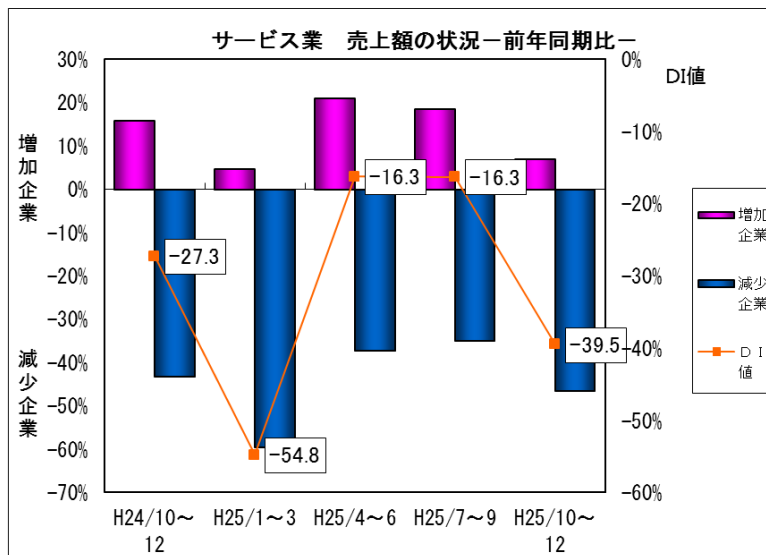
	前々期 (25年4月~6月)	前期(A) (25年7月~9月)	今期(B) (25年10月~12月)	今期と前期の差 (B) - (A)	来期 見通し
売上(収入)額	▲ 16.3	▲ 16.3	▲ 39.5	▲ 23.2	▲ 21.4
客単価	▲ 7.0	▲ 4.6	▲ 23.3	▲ 18.7	▲ 9.5
材料等仕入単価	30.2	23.2	30.2	7.0	37.2
採算(経常利益)	▲ 18.6	▲ 28.5	▲ 37.2	▲ 8.7	▲ 28.5
資金繰り	▲ 14.3	▲ 9.3	▲ 25.6	▲ 16.3	▲ 9.3



(2) 主要項目の概況

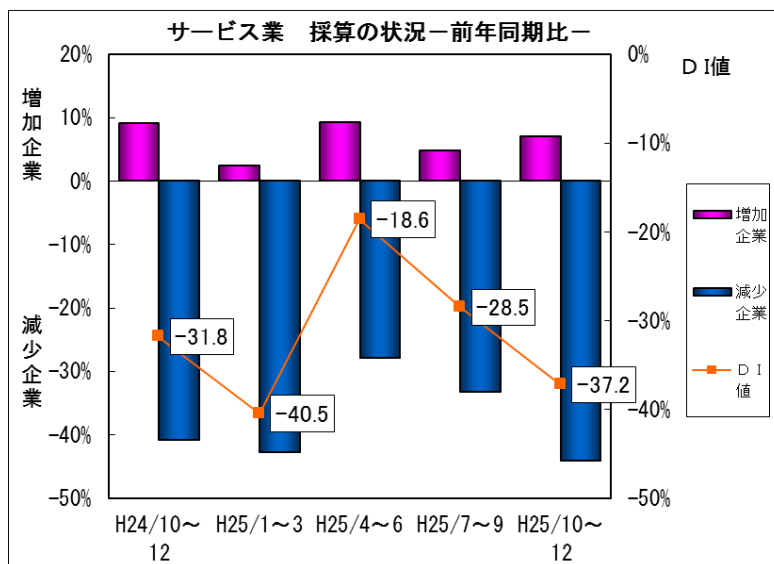
①売上（収入）額（前年同期比）

今期の売上（収入）額D I値は、マイナス 39.5。前期のマイナス 16.3 から 23.2 ポイントの下落となった。来期見通しは、マイナス 21.4 と上昇の見込み。



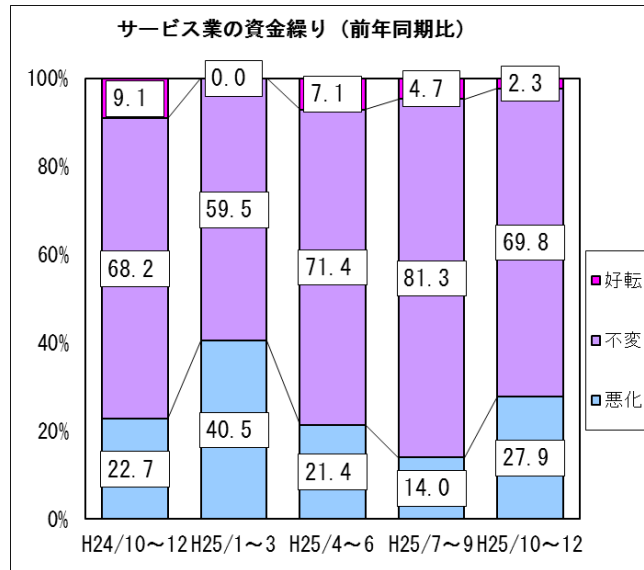
②採算（前年同期比）

今期の採算D I値は、マイナス 37.2。前期のマイナス 28.5 から 8.7 ポイント下落した。来期見通しは、マイナス 28.5 と上昇の見込み。



③資金繰り（前年同期比）

今期の資金繰りD I 値は、マイナス 25.6。前期のマイナス 9.3 から、16.3 ポイント下落した。来期見通しはマイナス 9.3 と上昇の見込み。

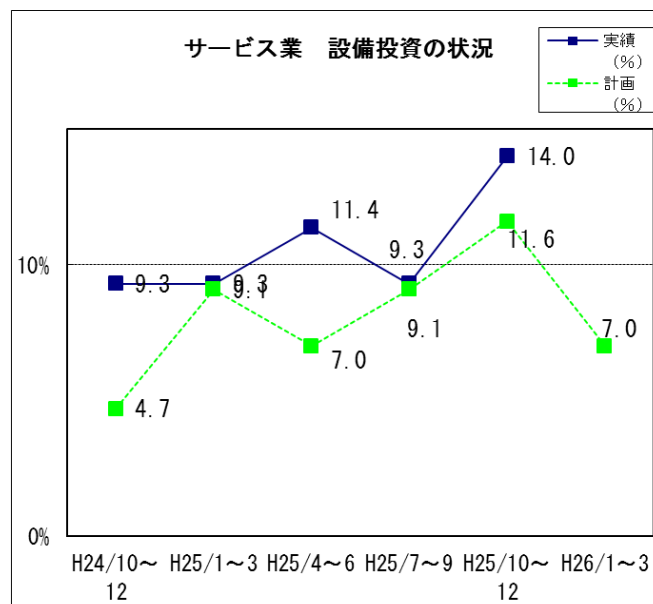


④設備投資

新規設備投資の状況

	あり	投資内容								なし
		土地	建物	サービス	車両・運搬具	付帯施設	OA機器	福利厚生施設	その他	
前期実施 (実数)	4	0	1	0	1	2	1	0	0	39
前期実施 (%)	9.3	0.0	25.0	0.0	25.0	50.0	25.0	0.0	0.0	90.7
今期実施 (実数)	6	0	2	0	1	1	2	0	2	37
今期実施 (%)	14.0	0.0	33.3	0.0	16.7	16.7	33.3	0.0	33.3	86.0
来期計画 (実数)	3	0	1	0	0	0	0	0	2	40
来期計画 (%)	7.0	0.0	33.3	0.0	0.0	0.0	0.0	0.0	66.7	93.0

今期設備投資を実施した企業は6社(14.0%)。前期(平成25年7~9月期)は4社(9.3%)であった。来期は3社(7.0%)が設備投資を計画している。

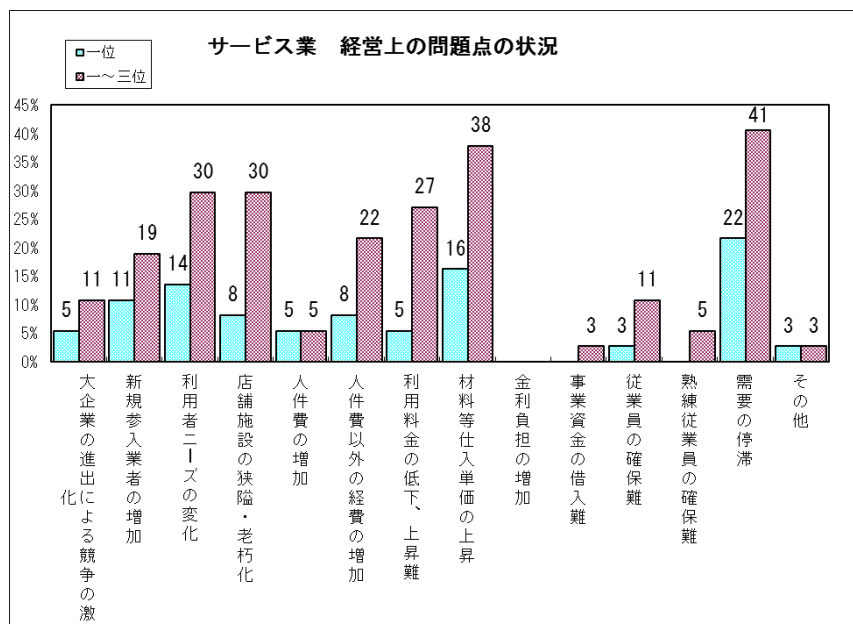


⑤経営上の問題点

今期、サービス業が経営上の問題点として一位から三位にあげる項目は、

- ・ 「需要の停滞」 (前期 40.0%→今期 40.5%)
- ・ 「材料仕入単価等の上昇」 (前期 37.5%→今期 37.8%)
- ・ 「利用者ニーズの変化への対応」 (前期 42.5%→今期 29.7%)
- ・ 「店舗施設の狭隘・老朽化」 (前期 25.0%→今期 29.7%)

となっている。



以上