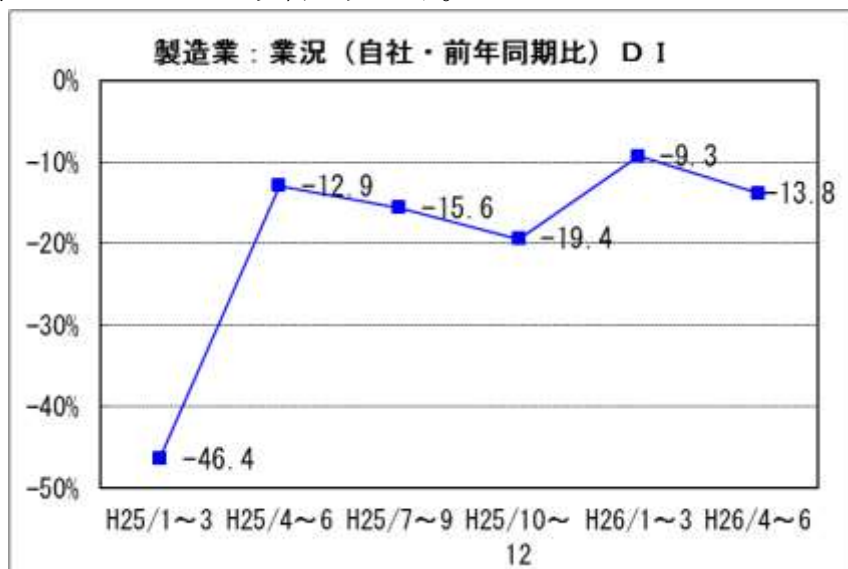


## 2. 製造業の動向

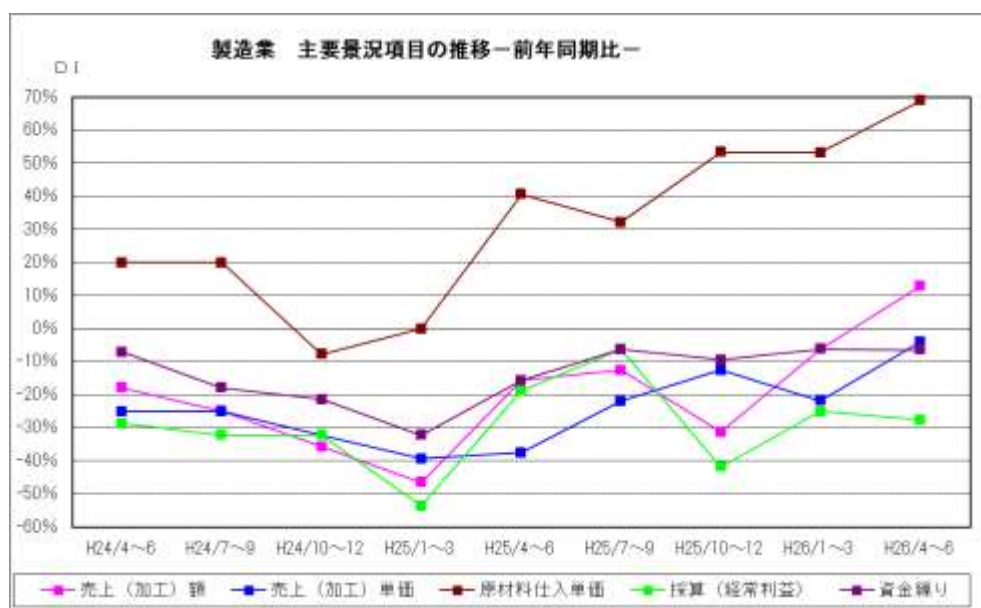
### (1) 業況概要（前年同期比）

今期の業況DI値は、マイナス13.8。前期マイナス9.3に比べ4.5ポイント下落した。来期見通しは、マイナス0.0と改善の見込み。



### 製造業の主要景況項目DI値の推移（前年同期比・%）

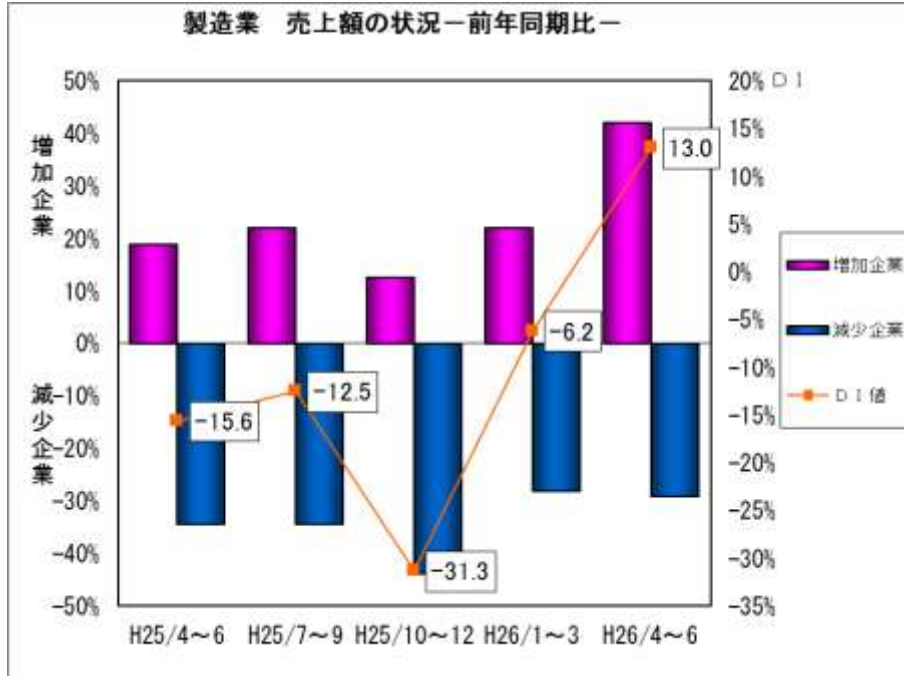
	前々期 (25年10月~12月)	前期(A) (26年1月~3月)	今期(B) (26年4月~6月)	今期と前期の差 (B) - (A)	来期 見通し
売上（加工）額	▲ 31.3	▲ 6.2	13.0	▲ 19.2	▲ 6.4
売上（加工）単価	▲ 12.5	▲ 21.8	▲ 4.0	▲ 17.8	3.2
原材料仕入単価	53.4	53.3	69.0	▲ 15.7	53.6
採算（経常利益）	▲ 41.8	▲ 25.0	▲ 27.6	2.6	▲ 26.7
資金繰り	▲ 9.4	▲ 6.2	▲ 6.4	0.2	▲ 9.7



(2)主要項目の概況

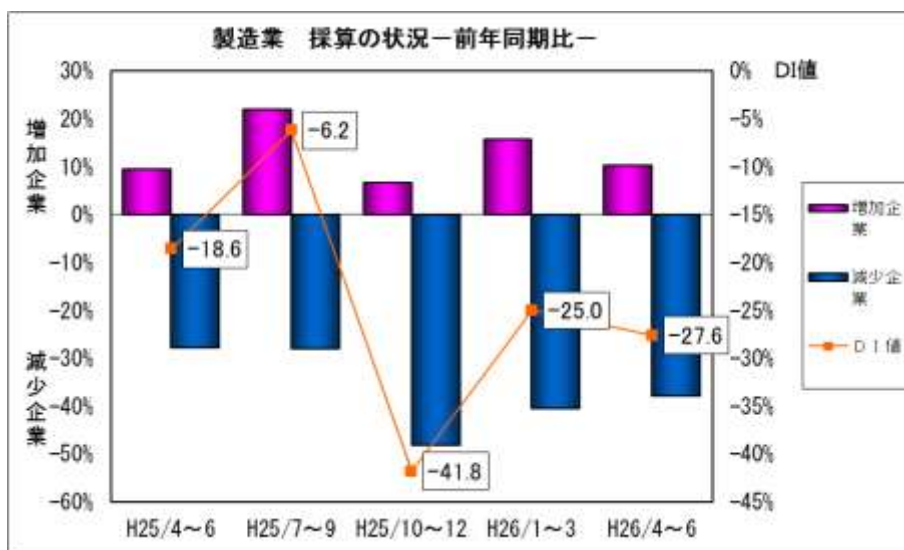
①売上(加工)額〈前年同期比〉

今期の売上(加工)額DI値は13.0。前期マイナス6.2から19.2ポイント上昇した。来期見通しは、マイナス6.4と下落する見込み。



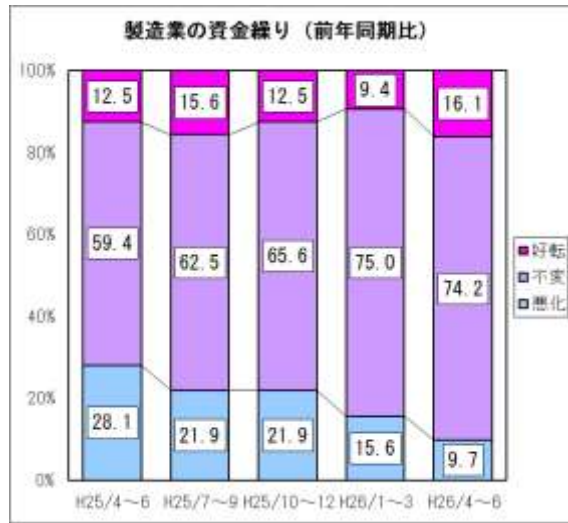
②採算 (前年同期比)

今期の採算(経常利益)DI値は、マイナス27.6。前期のマイナス25.0から2.6ポイント下落した。来期見通しはマイナス26.7とほぼ横ばいの見込み。



③資金繰り（前年同期比）

今期の資金繰りD I 値は 6.4。前期のマイナス 6.2 から 12.6 ポイント上昇した。来期見通しはマイナス 6.4 と下落の見込み。

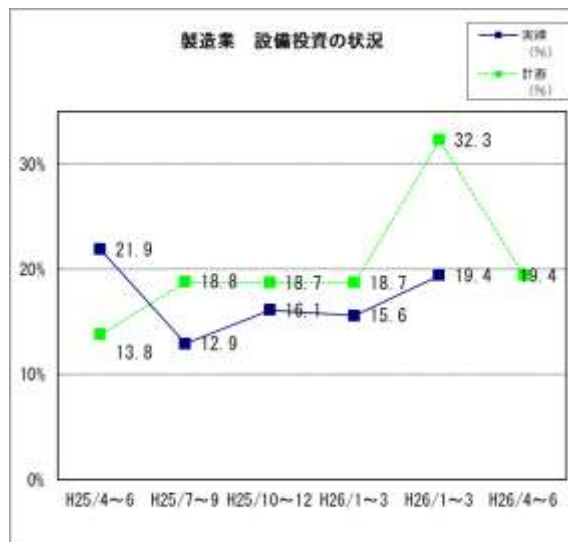


④設備投資

新規設備投資の状況

	あり	投資内容								なし
		土地	工場建物	生産設備	車両・運搬具	付帯施設	OA機器	福利厚生施設	その他	
前期実施（実数）	5	0	2	1	1	0	1	0	0	27
（%）	15.6	0.0	40.0	20.0	20.0	0.0	20.0	0.0	0.0	84.4
今期実施（実数）	6	0	2	2	1	0	1	0	0	25
（%）	19.4	0.0	33.3	33.3	16.7	0.0	16.7	0.0	0.0	80.6
来期計画（実数）	6	0	1	3	1	1	0	0	0	25
（%）	19.4	0.0	16.7	50.0	16.7	16.7	0.0	0.0	0.0	80.6

今期設備投資を実施した企業は 6 社（19.4%）。前期（平成 25 年 10～12 月期）の実施企業 5 社（15.6%）であり増加した。来期は 6 社（19.4%）が、新規設備投資を計画している。



⑤経営上の問題点

今期、製造業が経営上の問題点として一位～三位にあげる項目は、

- ・ 「原材料価格の上昇」 (前期 31.2%→今期 44.4%)
- ・ 「需要の停滞」 (前期 37.5%→今期 44.4%)
- ・ 「製品(加工)単価の低下、上昇難」 (前期 53.1%→今期 40.7%)
- ・ 「生産設備の不足・老朽化」 (前期 44.4%→今期 40.7%)

となっている。

