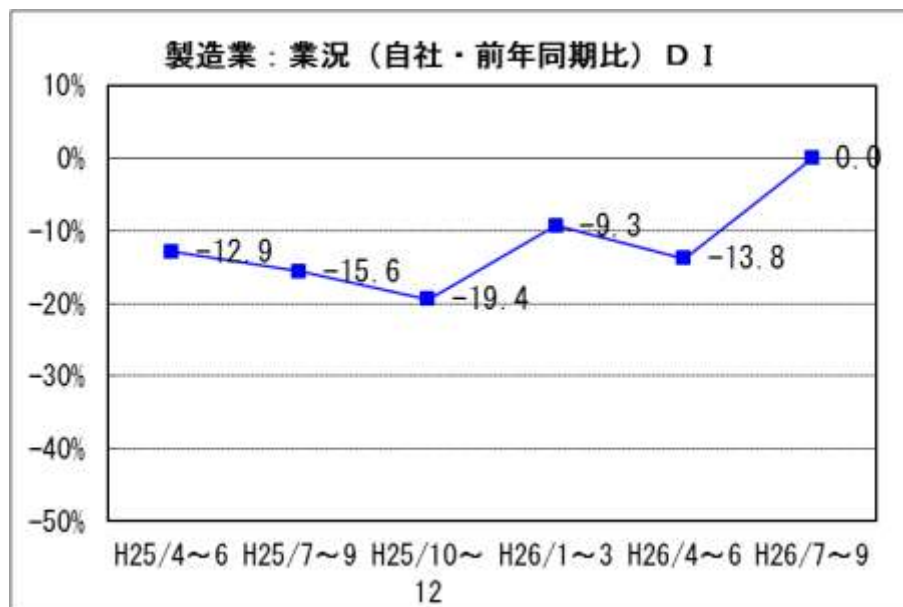


2. 製造業の動向

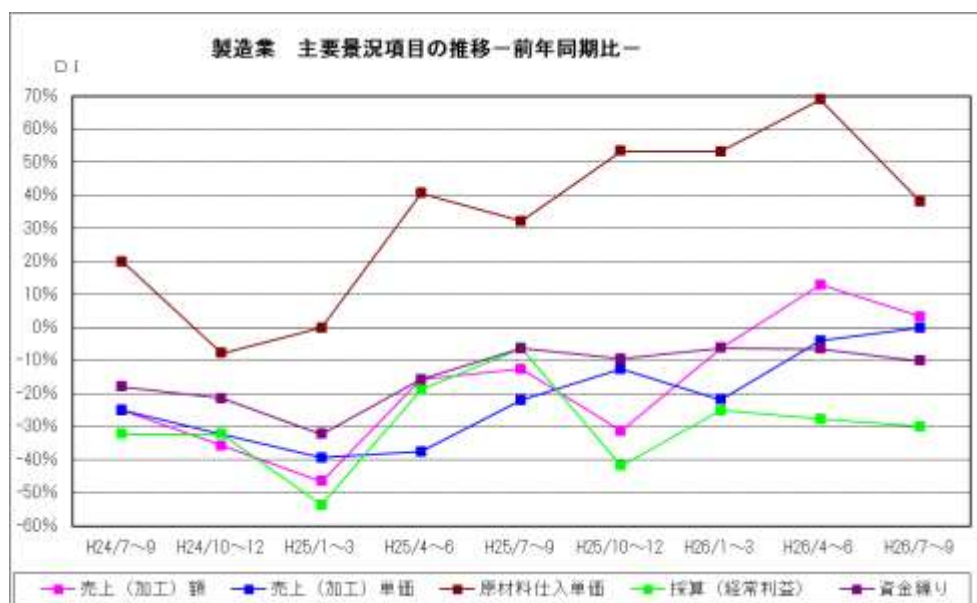
(1) 業況概要（前年同期比）

今期の業況DI値は0.0。前期マイナス13.8に比べ13.8ポイント上昇した。来期見通しは、マイナス3.7と上昇するの見込み。



製造業の主要景況項目DI値の推移（前年同期比・%）

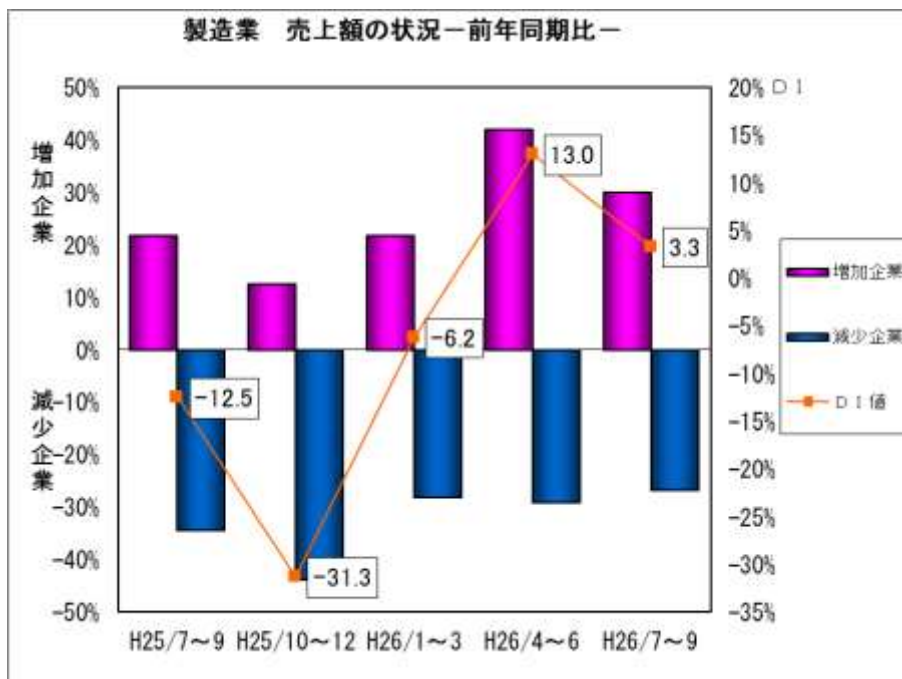
	前々期 (26年1月~3月)	前期(A) (26年4月~6月)	今期(B) (26年7月~9月)	今期と前期の差 (B) - (A)	来期 見通し
売上（加工）額	▲ 6.2	13.0	3.3	9.7	▲ 13.8
売上（加工）単価	▲ 21.8	▲ 4.0	0.0	▲ 4.0	0.0
原材料仕入単価	53.3	69.0	38.0	31.0	17.9
採算（経常利益）	▲ 25.0	▲ 27.6	▲ 30.0	2.4	▲ 35.7
資金繰り	▲ 6.2	▲ 6.4	▲ 10.0	3.6	▲ 17.3



(2)主要項目の概況

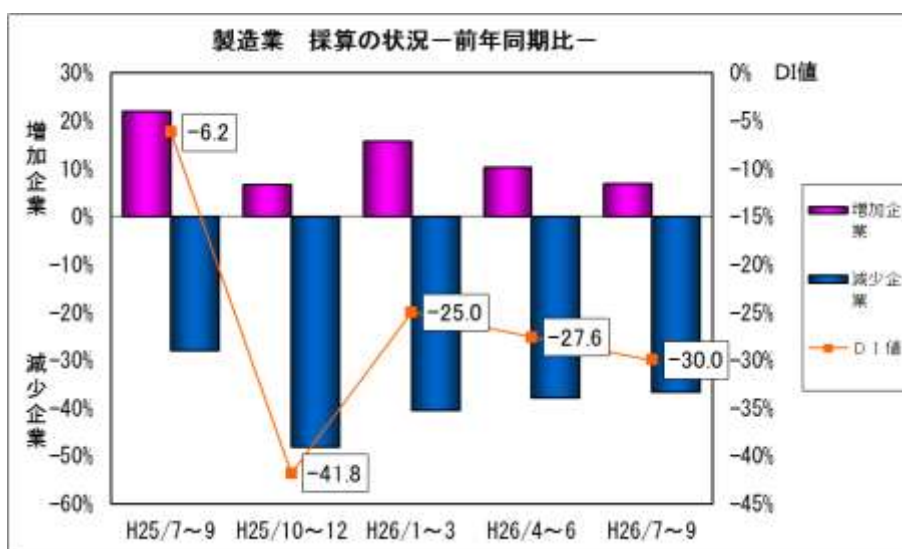
①売上(加工)額〈前年同期比〉

今期の売上(加工)額DI値は3.3。前期13.0から9.7ポイント下落した。来期見通しは、マイナス13.8と更に下落する見込み。



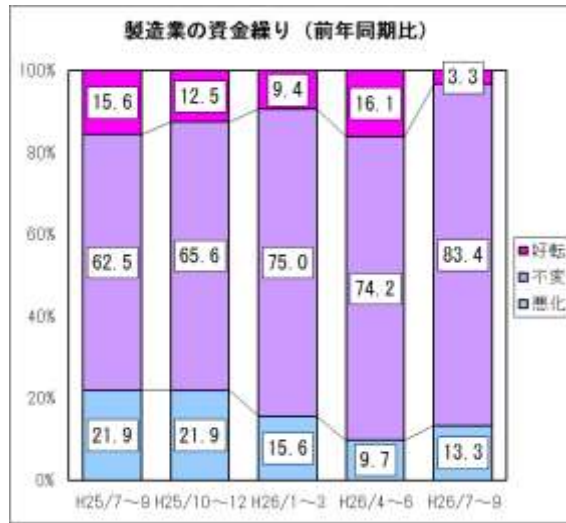
②採算 (前年同期比)

今期の採算(経常利益)DI値は、マイナス30.0。前期のマイナス27.6から2.4ポイント下落した。来期見通しはマイナス35.7と下落の見込み。



③資金繰り（前年同期比）

今期の資金繰りD I 値はマイナス 10.0。前期のマイナス 6.4 から 3.6 ポイント下落した。来期見通しはマイナス 17.3 と下落の見込み。

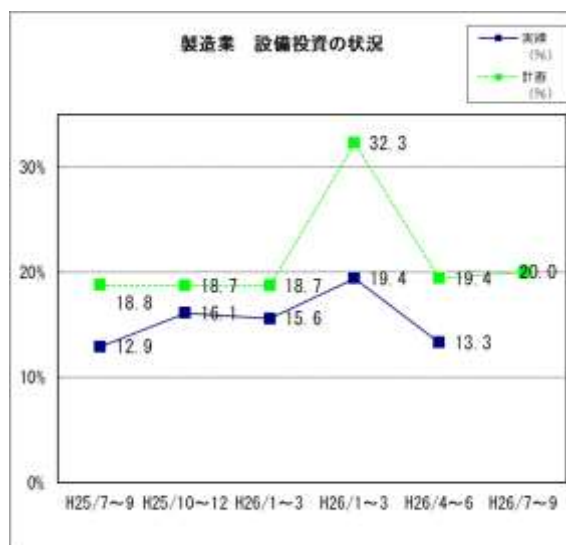


④設備投資

新規設備投資の状況

	あり	投資内容								なし
		土地	工場建物	生産設備	車両・運搬具	付帯施設	OA機器	福利厚生施設	その他	
前期実施（実数）	6	0	2	2	1	0	1	0	0	25
前期実施（%）	19.4	0.0	33.3	33.3	16.7	0.0	16.7	0.0	0.0	80.6
今期実施（実数）	4	0	0	2	1	0	0	0	1	26
今期実施（%）	13.3	0.0	0.0	50.0	25.0	0.0	0.0	0.0	25.0	86.7
来期計画（実数）	6	0	1	3	1	2	0	0	0	24
来期計画（%）	20.0	0.0	16.7	50.0	16.7	33.3	0.0	0.0	0.0	80.0

今期設備投資を実施した企業は 4 社（13.3%）。前期（平成 26 年 4～6 月期）の実施企業 6 社（19.4%）であり減少した。来期は 6 社（20.0%）が、新規設備投資を計画している。



⑤経営上の問題点

今期、製造業が経営上の問題点として一位～三位にあげる項目は、

- ・ 「原材料価格の上昇」 (前期 44.4%→今期 60.0%)
- ・ 「需要の停滞」 (前期 44.4%→今期 44.0%)
- ・ 「製品(加工)単価の低下、上昇難」 (前期 40.7%→今期 36.0%)
- ・ 「原材料費・人件費以外の経費の増加」 (前期 18.5%→今期 24.0%)

となっている。

