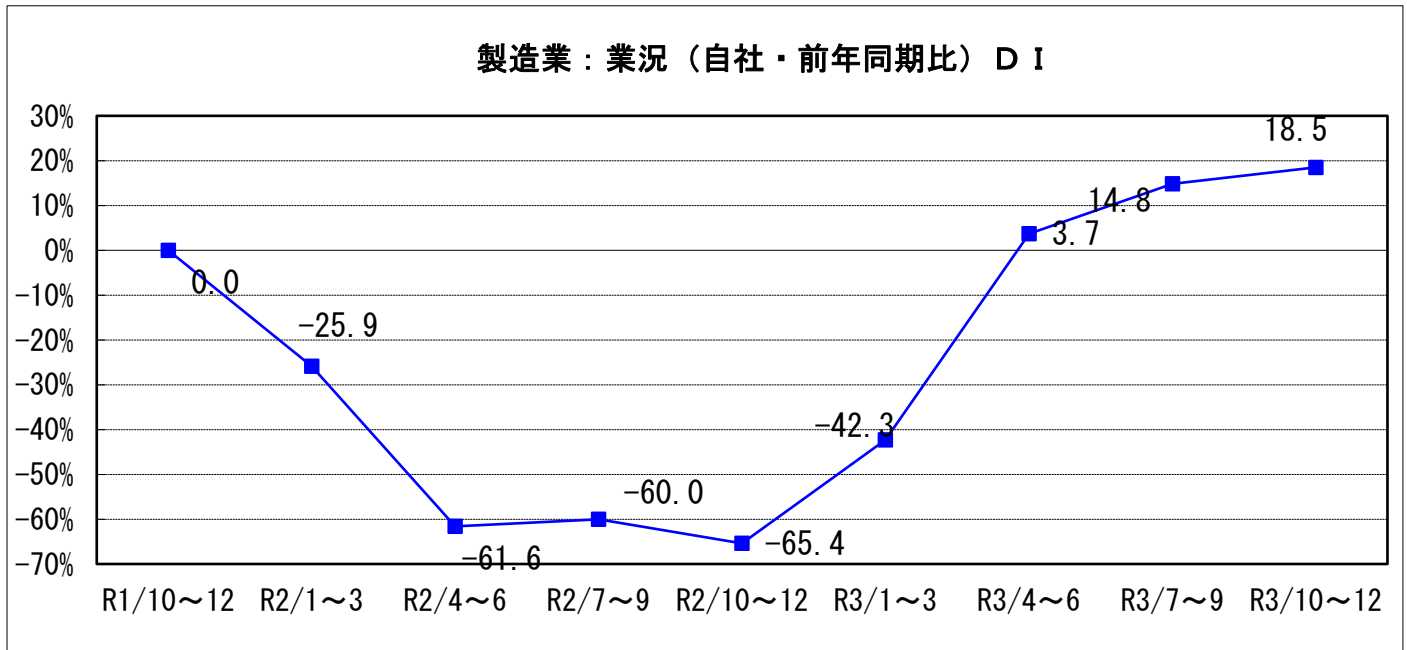


2. 製造業の動向

(1) 業況概要（前年同期比）

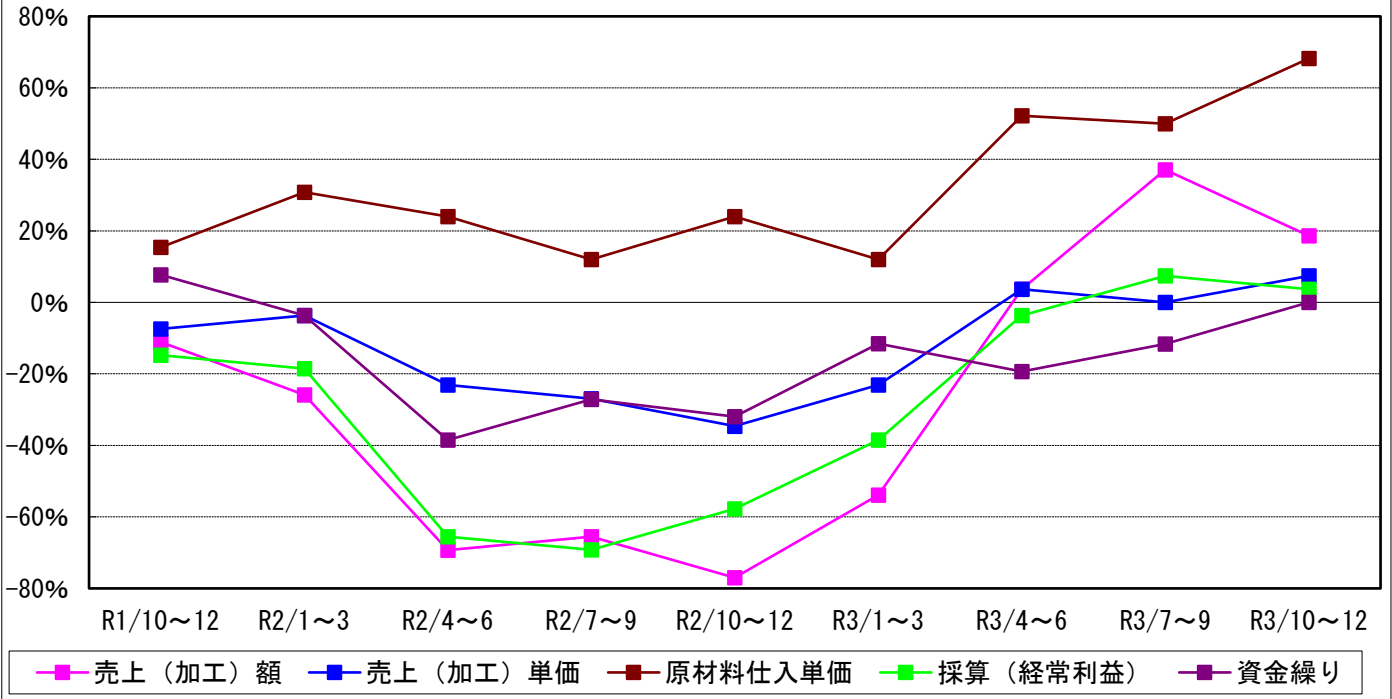
今期の業況DI値は18.5。前期の14.8から3.7ポイント上昇した。
ただし、来期の見通しは11.1と低下の予想である。



製造業の主要景況項目 DI 値の推移（前年同期比・%）

	前々期 (R3年4月~6月)	前期(A) (R3年7月~9月)	今期(B) (R3年10月~12月)	今期と前期の差 (B) - (A)	来期 見通し
売上（加工）額	3.7	37.1	18.6	▲18.5	18.5
売上（加工）単価	3.7	0	7.4	7.4	0.0
原材料仕入単価	52.2	50.0	68.2	18.2	63.6
採算（経常利益）	▲3.7	7.4	3.7	▲3.7	11.1
資金繰り	▲19.3	▲11.6	0.0	▲11.6	7.7

製造業 主要景況項目の推移—前年同期比—

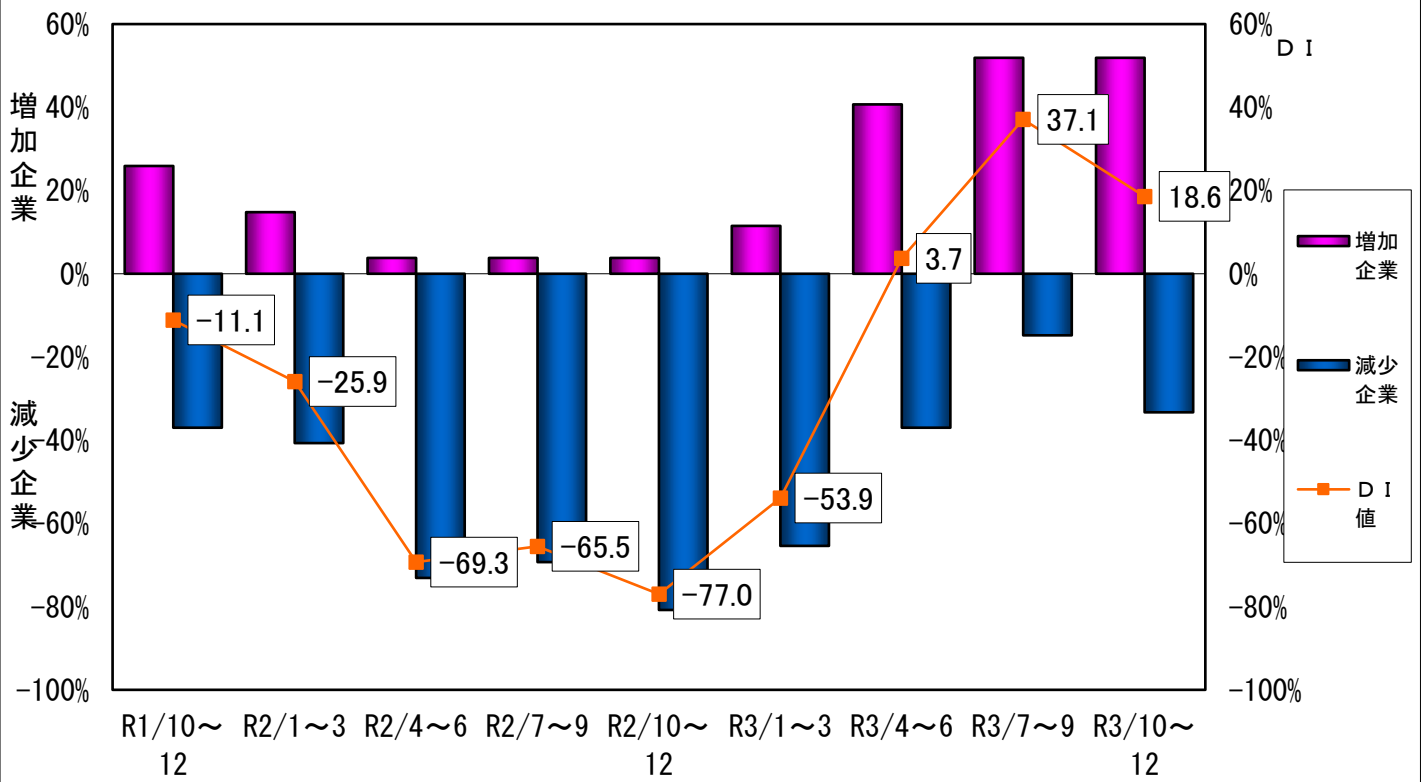


(2) 主要項目の概況

①売上(加工)額〈前年同期比〉

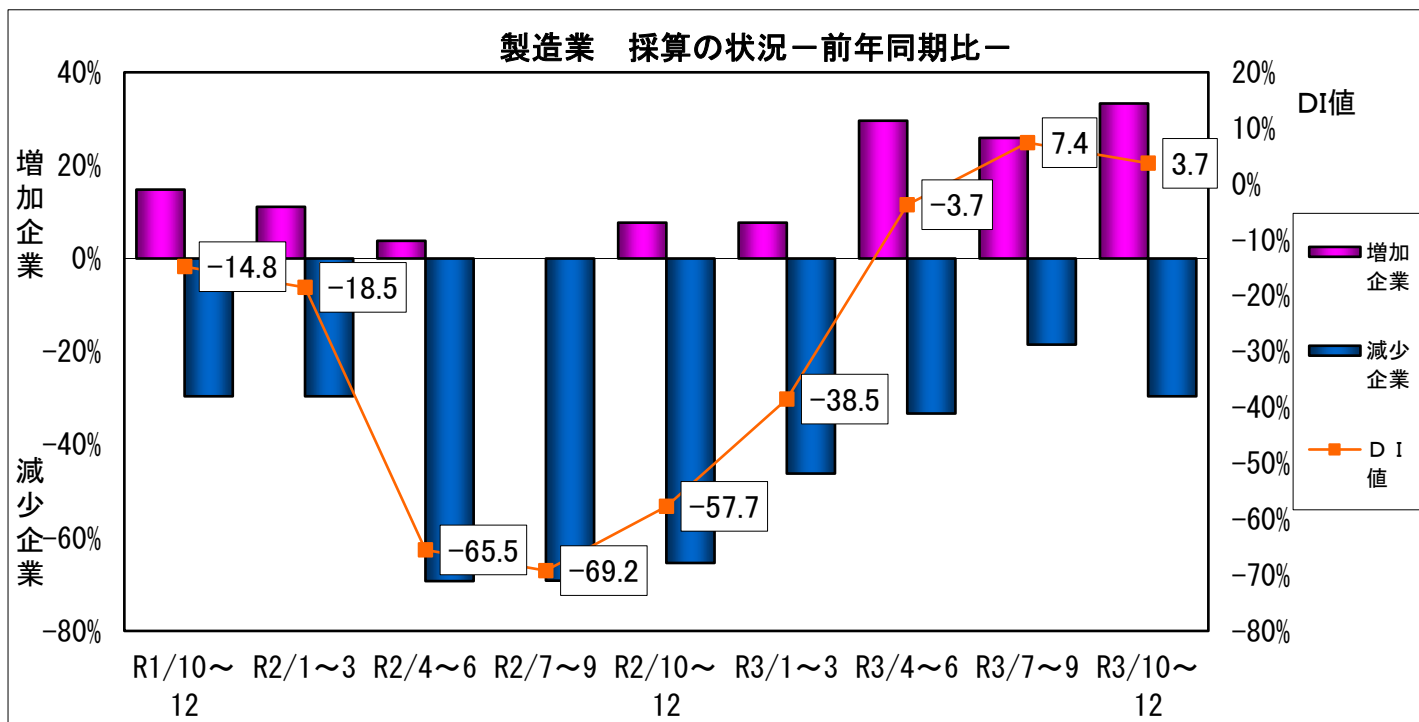
今期の売上（加工）額D I値は18.6。前期37.1から18.5ポイントと大幅に低下した。来期の見通しは、18.5と横ばいの予想である。

製造業 売上額の状況—前年同期比—



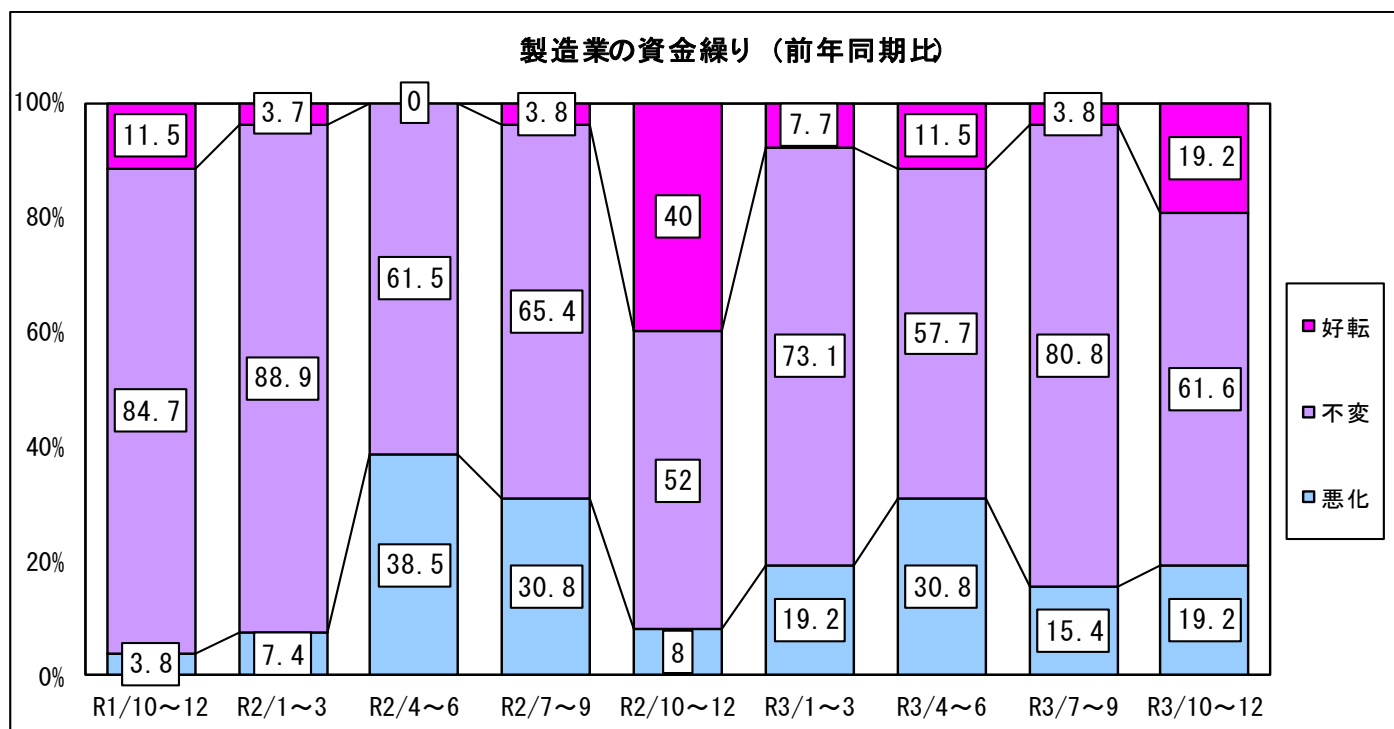
②採算（前年同期比）

今期の採算（経常利益）D I値は3.7。前期7.4から▲3.7ポイントと低下となった。来期の見通しは11.1と上昇する予想である。



③資金繰り（前年同期比）

今期の資金繰りDI値は0。前期の▲11.6から11.6ポイントの上昇となった。
来期の見通しは7.7とやや上昇が予想される。

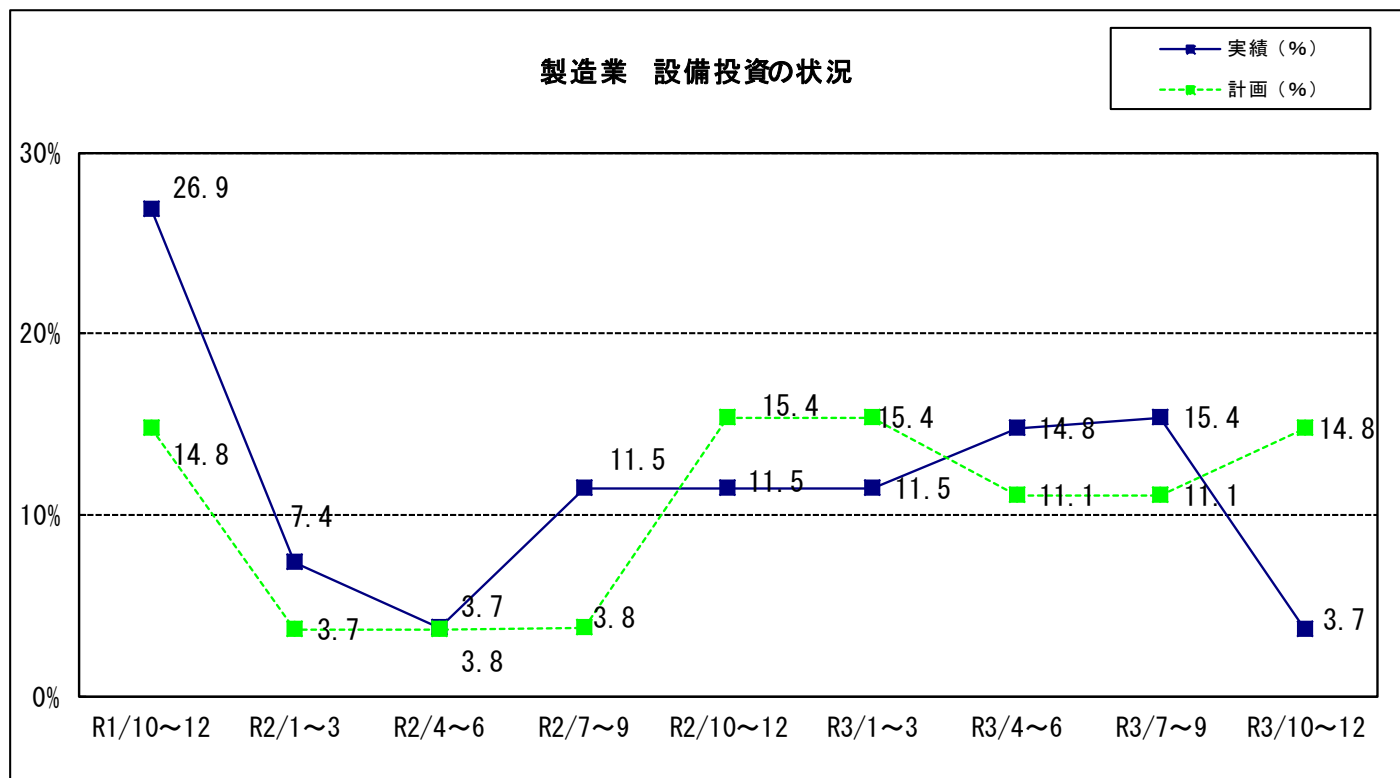


④設備投資

新規設備投資の状況

	あり	投資内容								なし
		土地	工場建物	生産設備	車両・運搬具	付帯施設	OA機器	福利厚生施設	その他	
前期実施 (実数)	4	0	0	3	0	1	0	0	1	22
(%)	15.4	0.0	0.0	75.0	0.0	25.0	0.0	0.0	25.0	84.6
今期実施 (実数)	1	0	0	1	0	0	0	0	0	26
(%)	3.7	0.0	0.0	100.0	0.0	0.0	0.0	0.0	0.0	96.3
来期計画 (実数)	4	1	1	2	0	1	0	0	0	23
(%)	14.8	25.0	25.0	50.0	0.0	25.0	0.0	0.0	0.0	85.2

今期設備投資を実施した企業は1社。前期（令和3年7月～9月期）の実施企業4社（15.4%）同様であった。来期は4社（14.8%）が、新規設備投資を計画している



⑤経営上の問題点

今期、製造業が経営上の問題点として一位～三位にあげる項目は、

- ・ 「原材料価格の上昇」 (前期 28.0%→今期 42.3%)
- ・ 「従業員の確保難」 (前期 36.0%→今期 34.6%)
- ・ 「需要の停滞」 (前期 28.0%→今期 30.8%)

となっている。

