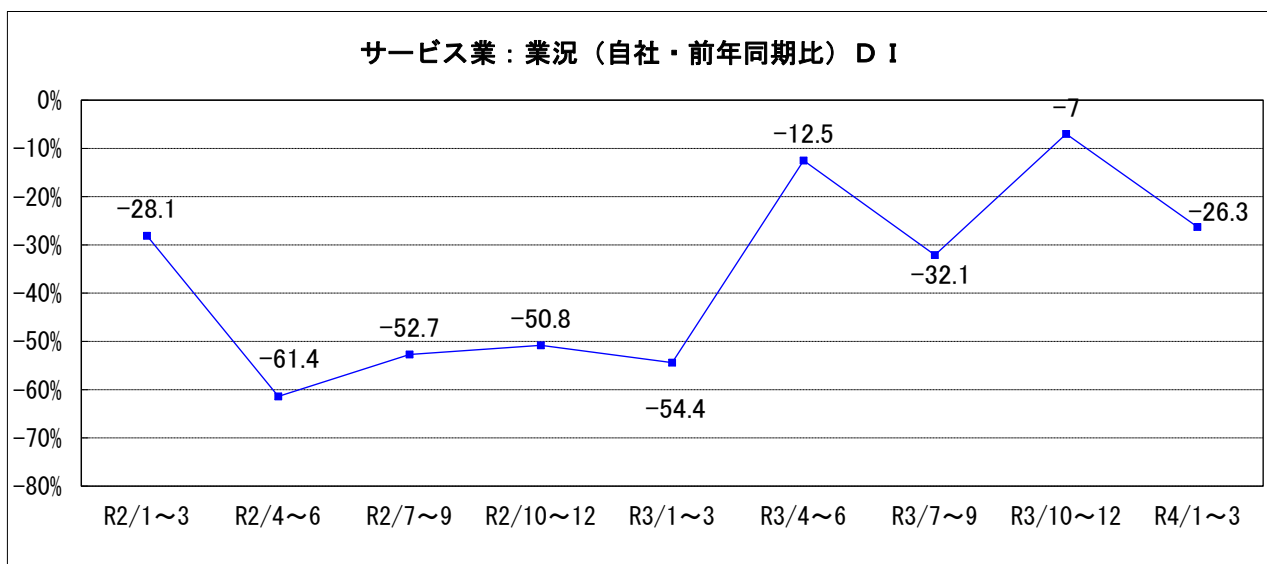


## 5. サービス業の動向

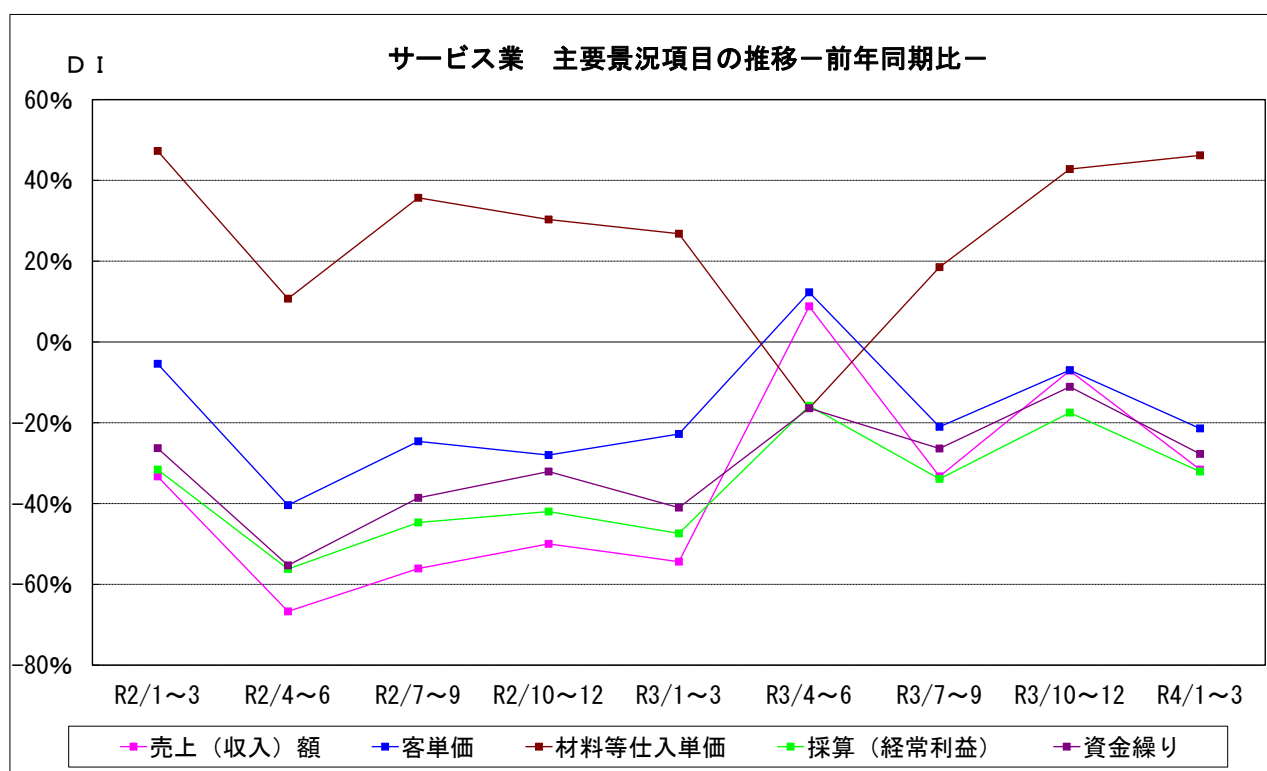
### (1) 業況概要（前年同期比）

今期の業況DI値は-26.3。前期の-7.0から-19.3ポイント低下した。  
ただし、来期の見通しは-12.3の予想である。



### サービス業の主要景況項目DI値の推移（前年同期比・%）

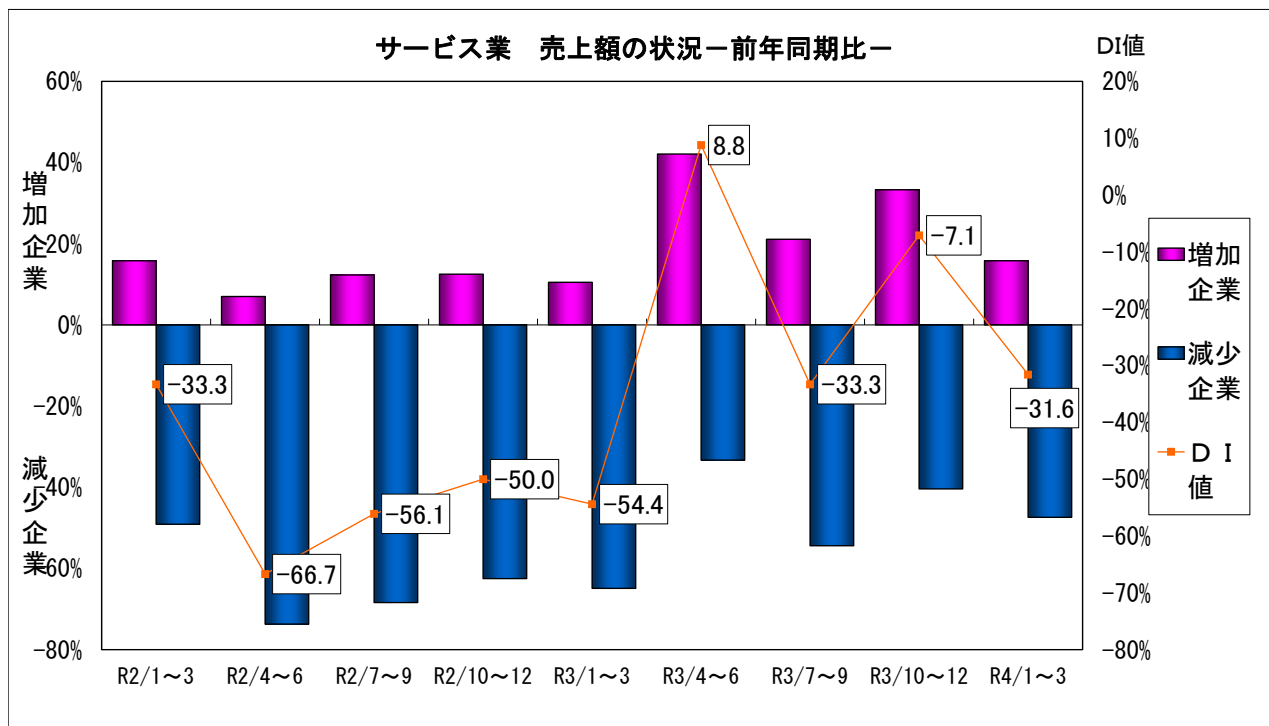
	前々期 (R3年7月~9月)	前期(A) (R3年10月~12月)	今期(B) (R4年1月~3月)	今期と前期の差 (B)-(A)	来期見通し
売上（収入）額	-33.3	-7.1	-31.6	-24.5	-7.1
客単価	-21.0	-7.0	-21.4	-14.4	-3.5
材料等仕入単価	18.5	42.8	46.2	3.4	35.2
採算（経常利益）	-33.9	-17.5	-32.1	-14.6	-7.3
資金繰り	-26.4	-11.1	-27.7	-16.6	-11.1



(2) 主要項目の概況

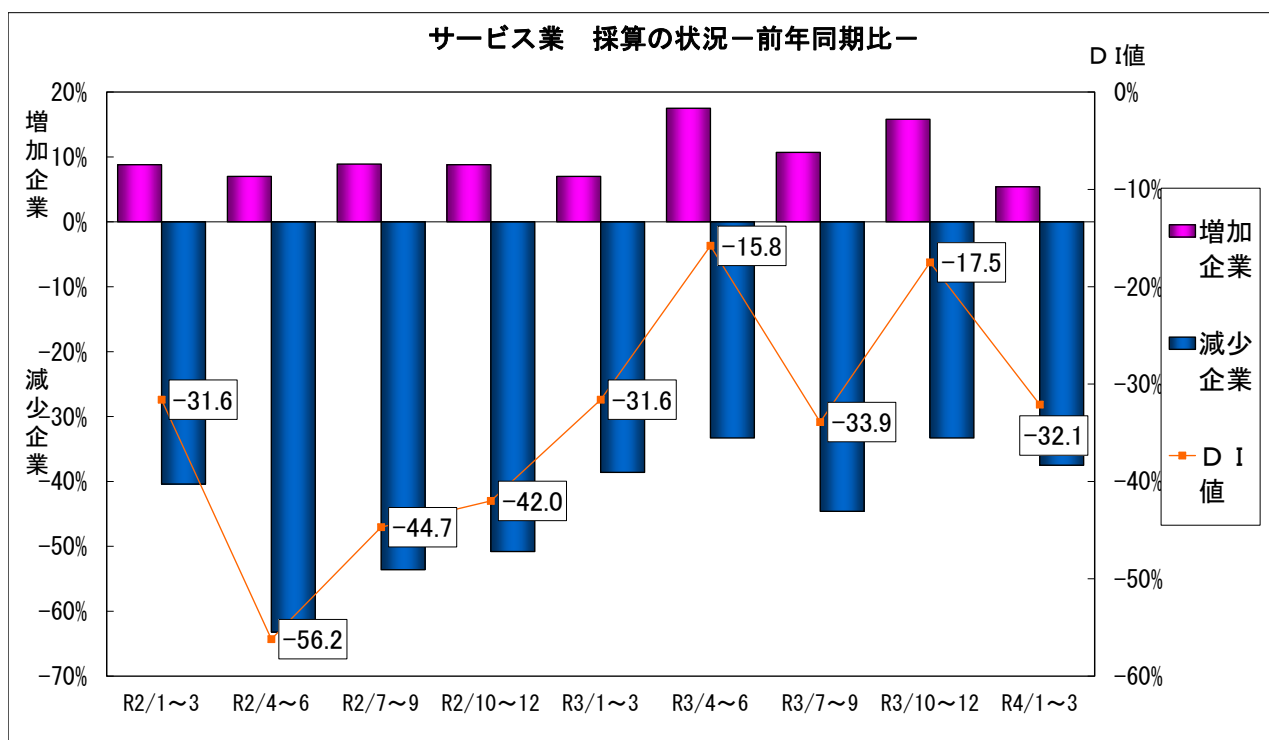
①売上（収入）額<前年同期比>

今期の売上（収入）額DI値は-31.6。前期-7.1から-24.5ポイント低下した。  
来季の見通しは-7.1の予想である。



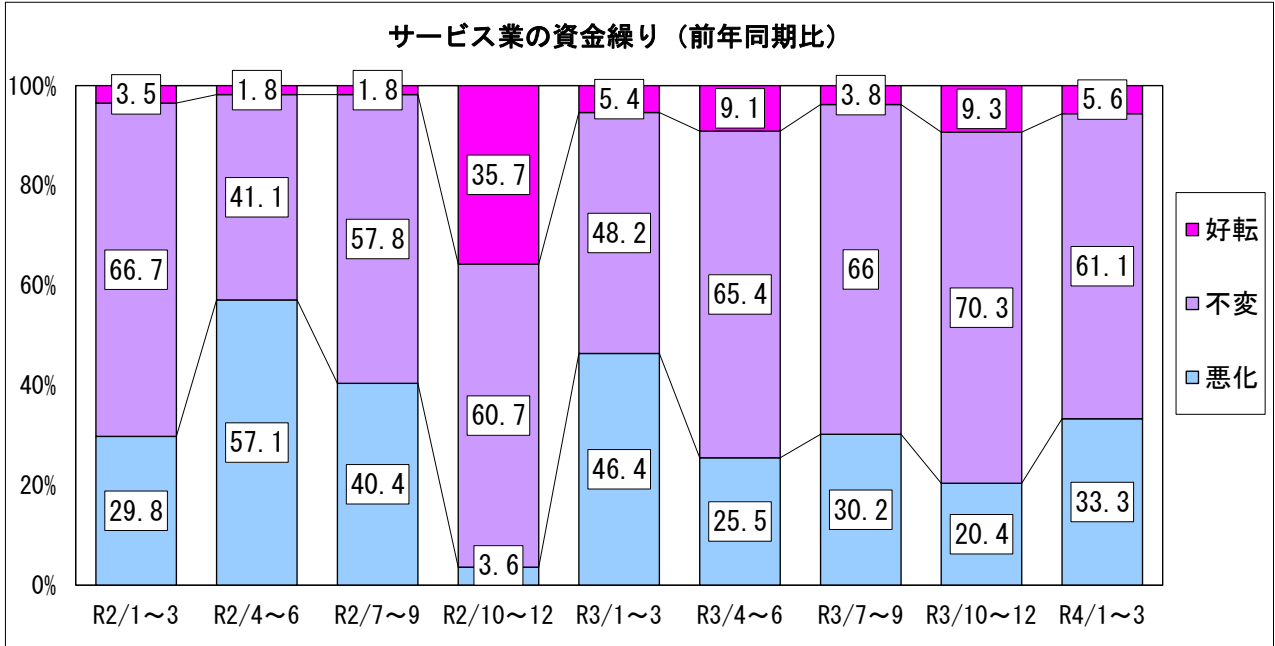
②採算（前年同期比）

今期の採算（経常利益）DI値は-32.1。前期の-17.5から-14.6ポイント低下した。  
来季の見通しは-7.3の予想である。



③資金繰り（前年同期比）

今期の資金繰りDI値は-27.7。前期の-11.1から-16.6ポイント低下した。  
来季の見通しは-11.1の予想である。

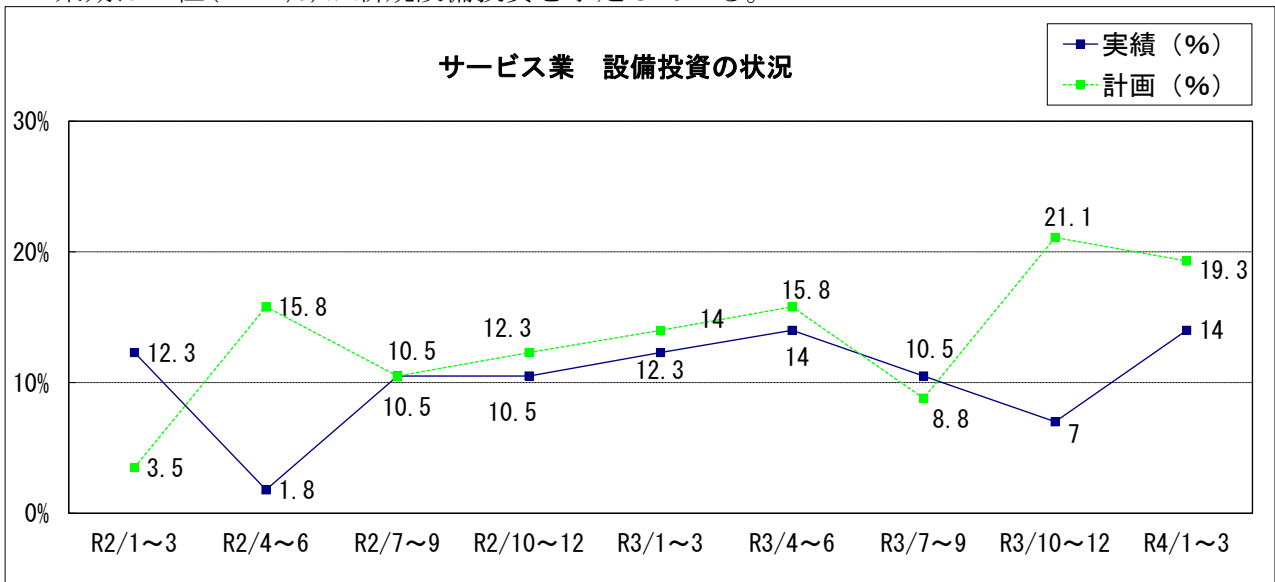


④設備投資

新規設備投資の状況

	あり	投資内容								なし
		土地	建物	サービス	車両・ 運搬具	付帯 施設	OA 機器	福利厚 生施設	その他	
前期実施 (実数)	4	0	1	1	0	0	1	0	1	53
(%)	7.0	0.0	25.0	25.0	0.0	0.0	25.0	0.0	25.0	93.0
今期実施 (実数)	8	1	2	2	2	2	3	0	1	49
(%)	14.0	12.5	25.0	25.0	25.0	25.0	37.5	0.0	12.5	86.0
来期計画 (実数)	11	0	2	6	3	1	0	0	1	46
(%)	19.3	0.0	18.2	54.5	27.3	9.1	0.0	0.0	9.1	80.7

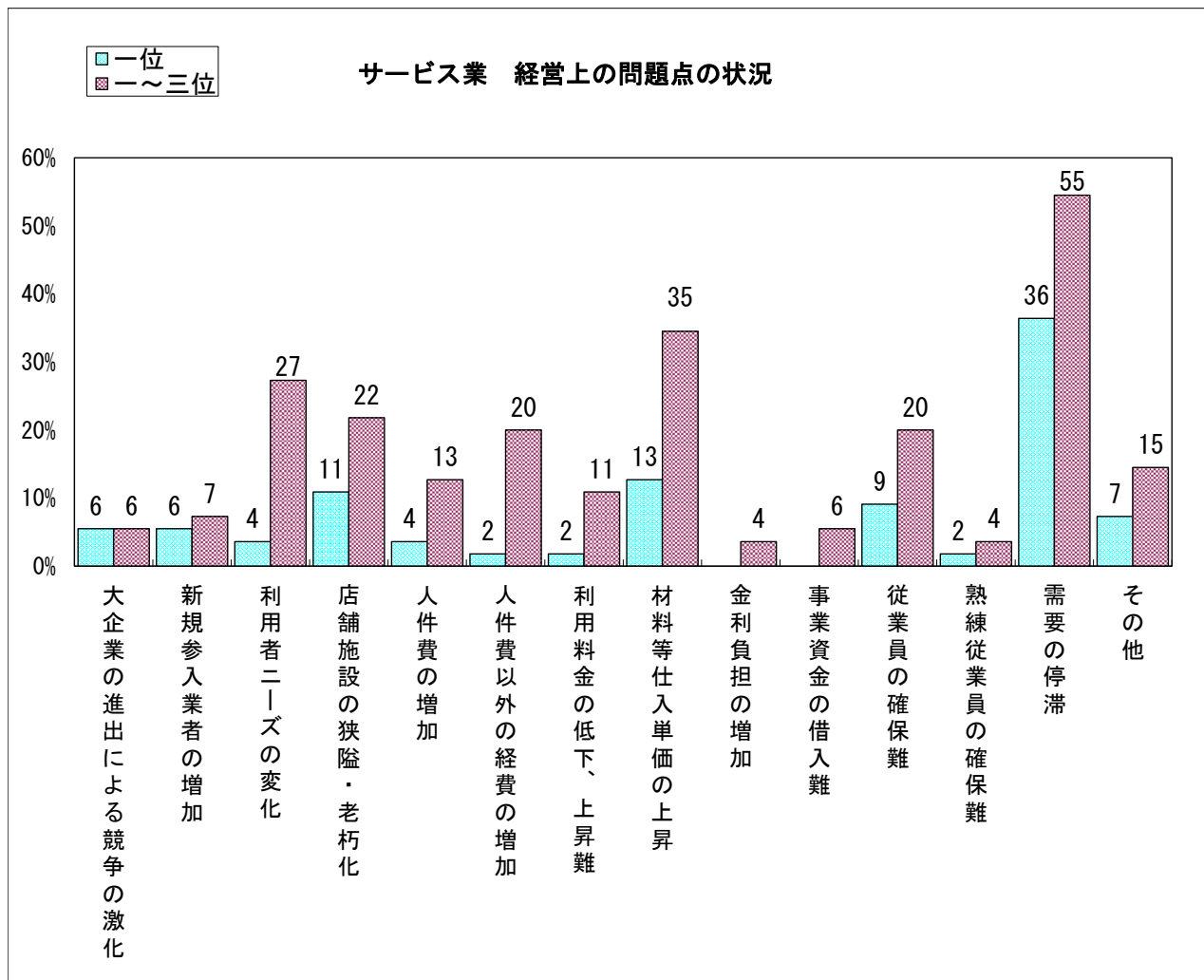
今期設備投資を実施した企業は8社(14%) 前期(令和3年10月~12月)の実施企業4社(7%)  
来期は11社(19.3%)が新規設備投資を予定している。



⑤経営上の問題点

今期、サービス業が経営上の問題点として一位～三位にあげる項目は

- ・「需要の停滞」 (前期50.9%→今期54.5%)
- ・「材料等仕入単価の上昇」 (前期30.9%→今期34.5%)
- ・「利用者ニーズの変化」 (前期45.5%→今期27.3%) となっている。



以 上