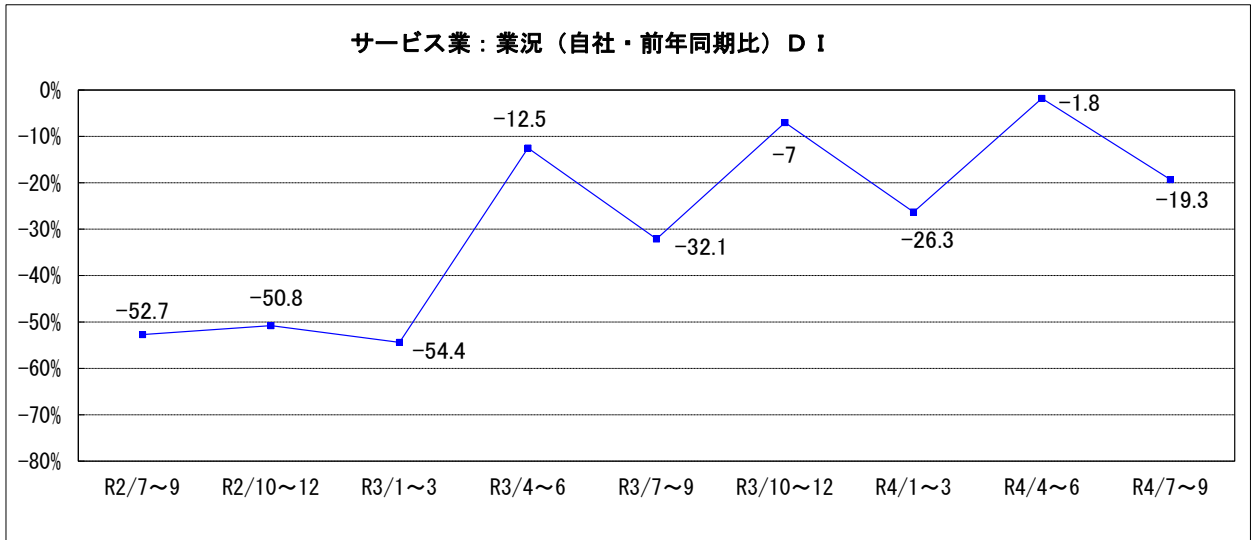


5. サービス業の動向

(1) 業況概要（前年同期比）

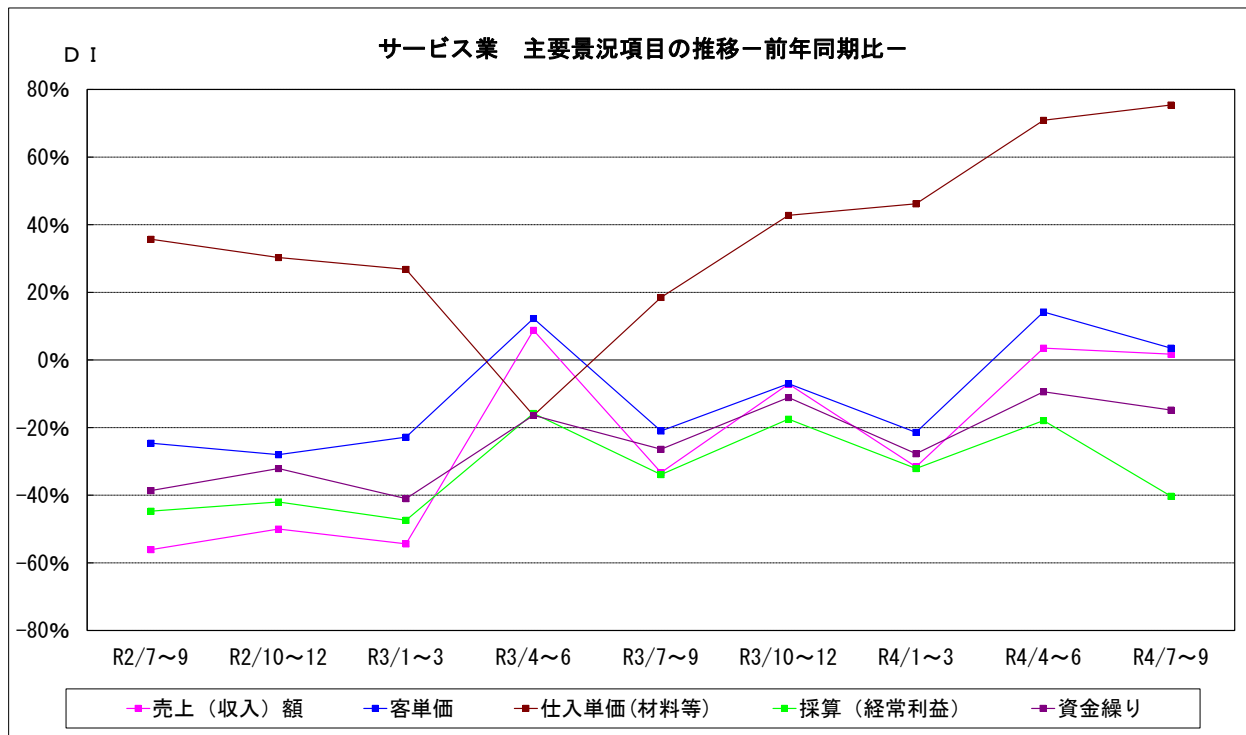
今期の業況DI値は-19.3。前期の-1.8から-17.5ポイント低下した。

来期の見通しは-17.5の予想である。



サービス業の主要景況項目DI値の推移（前年同期比・%）

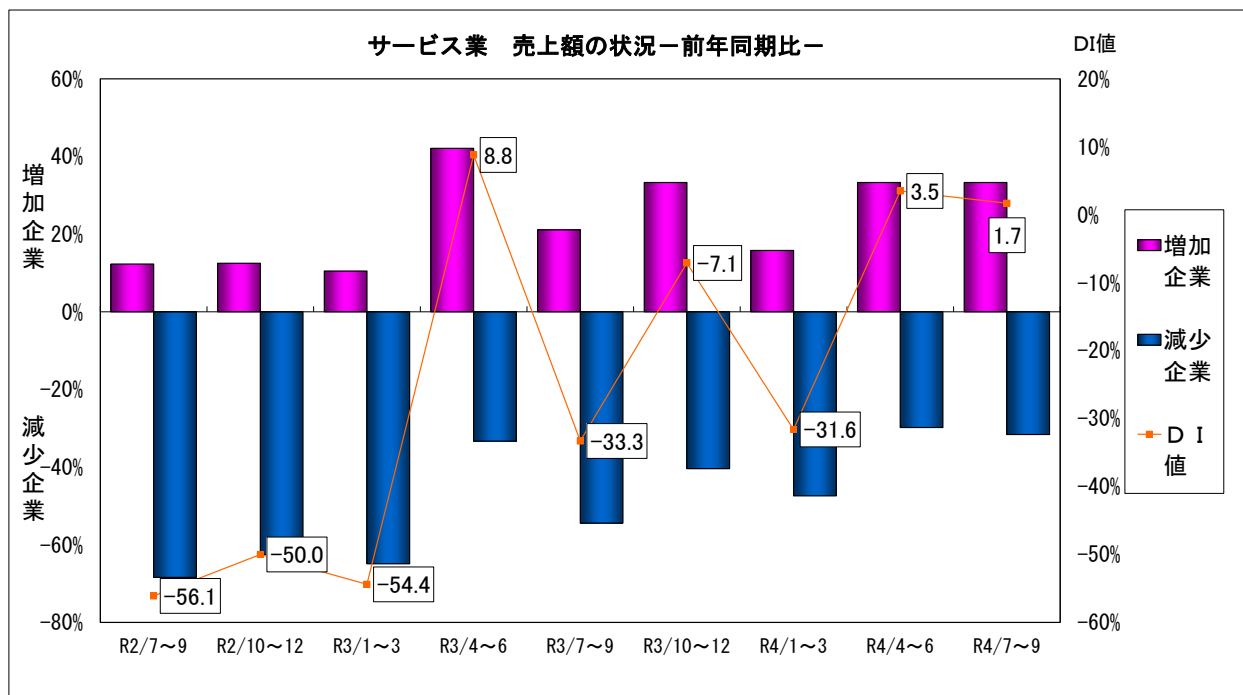
	前々期 (R4年1月~3月)	前期(A) (R4年4月~6月)	今期(B) (R4年7月~9月)	今期と前期の差 (B)-(A)	来期見通し
売上（収入）額	-31.6	3.5	1.7	-1.8	-5.3
客単価	-21.4	14.2	3.5	-10.7	1.7
仕入単価（材料等）	46.2	70.9	75.4	4.5	64.9
採算（経常利益）	-32.1	-17.9	-40.3	-22.4	-33.3
資金繰り	-27.7	-9.4	-14.8	-5.4	-18.5



(2) 主要項目の概況

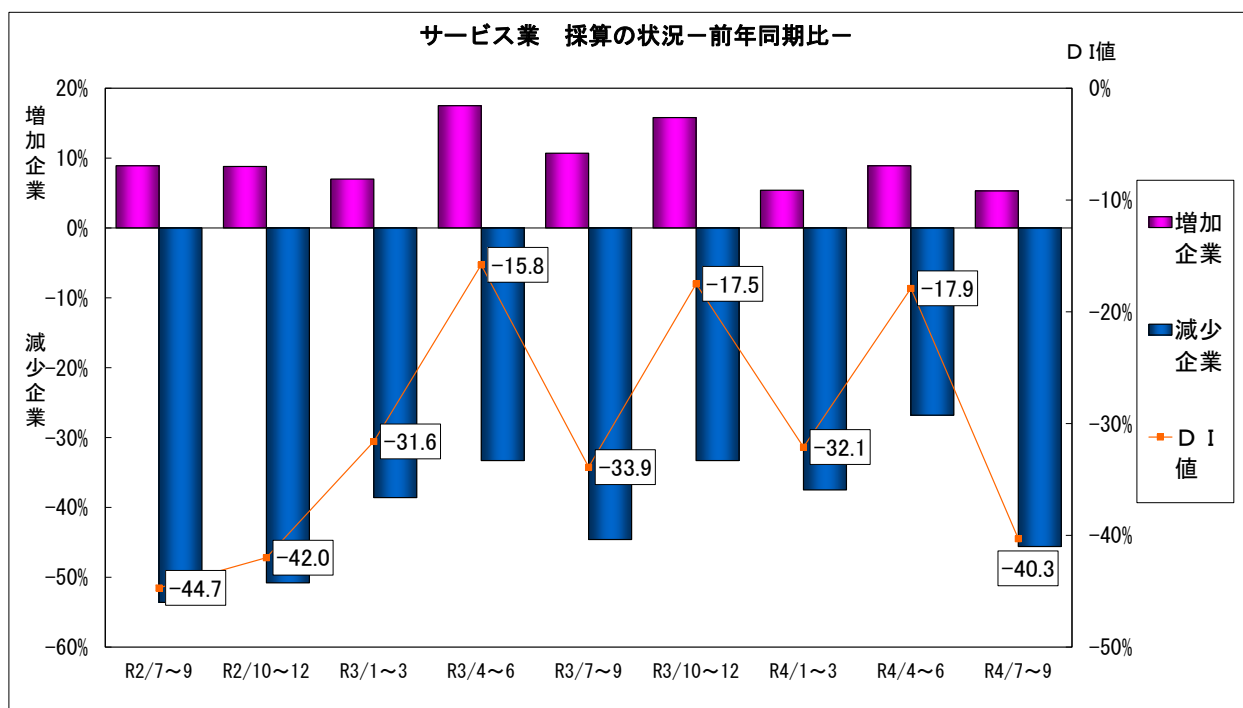
①売上（収入）額<前年同期比>

今期の売上（収入）額DI値は1.7。前期3.5から-1.8ポイント低下した。
来季の見通しは-5.3の予想である。



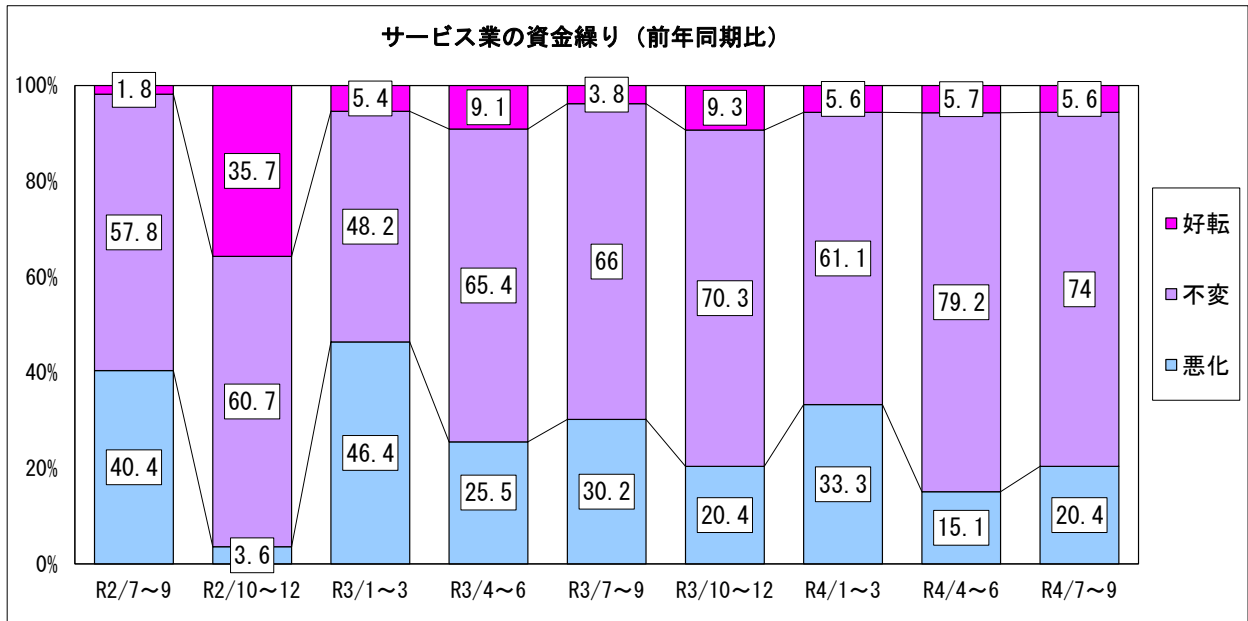
②採算（前年同期比）

今期の採算（経常利益）DI値は-40.3。前期の-17.9から-22.4ポイント低下した。
来季の見通しは-33.3の予想である。



③資金繰り（前年同期比）

今期の資金繰りDI値は-14.8。前期の-9.4から-5.4ポイント低下した。
来季の見通しは-18.5の予想である。

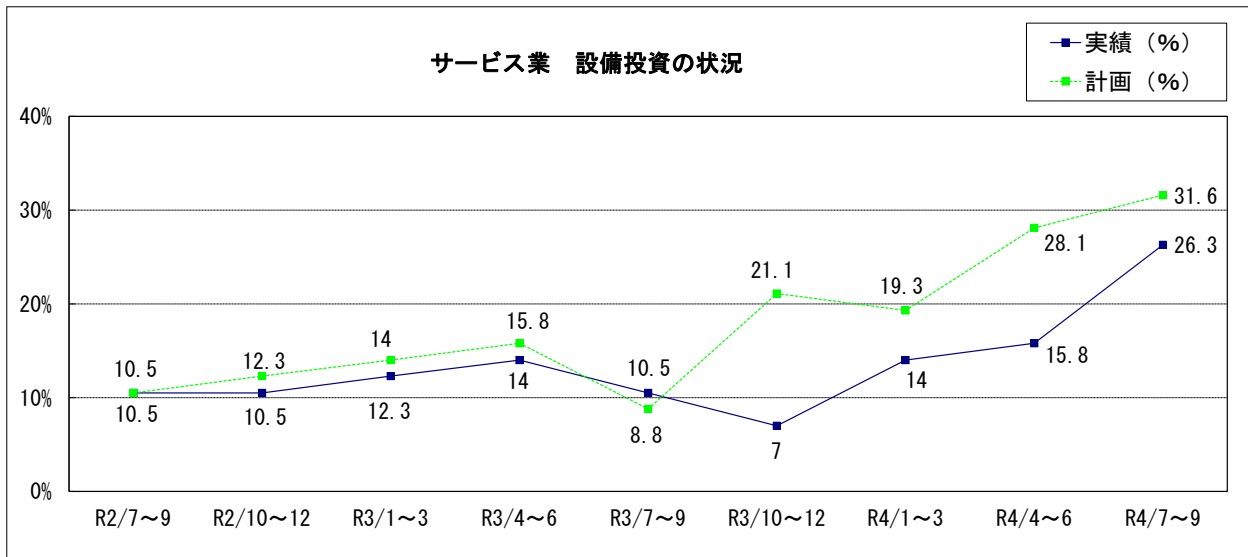


④設備投資

新規設備投資の状況

	あり	投資内容								なし
		土地	建物	サービス	車両・ 運搬具	付帯 施設	OA 機器	福利 厚生	その他	
前期実施（実数）	9	0	5	1	3	0	1	0	1	48
（%）	15.8	0.0	55.6	11.1	33.3	0.0	11.1	0.0	11.1	84.2
今期実施（実数）	15	0	2	6	3	3	1	0	4	42
（%）	26.3	0.0	13.3	40.0	20.0	20.0	6.7	0.0	26.7	73.7
来期計画（実数）	18	1	4	9	1	3	2	1	3	39
（%）	31.6	5.6	22.2	50.0	5.6	16.7	11.1	5.6	16.7	68.4

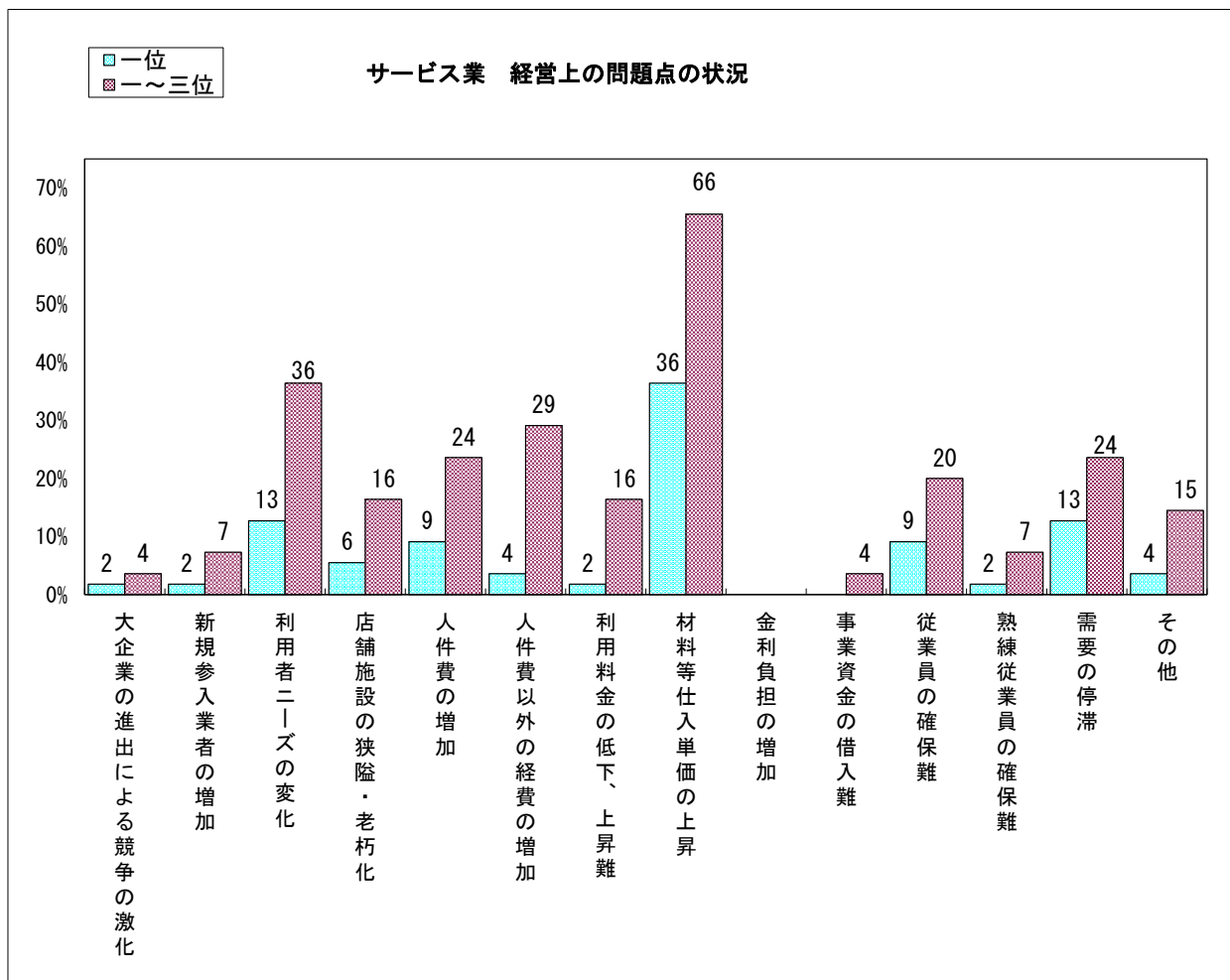
今期設備投資を実施した企業は15社(26.3%) 前期(令和4年4月～6月)の実施企業9社(15.8%)
来期は18社(31.6%)が新規設備投資を予定している。



⑤経営上の問題点

今期、サービス業が経営上の問題点として一位～三位にあげる項目は

- ・「材料等仕入単価の上昇」 (前期53.7%→今期65.5%)
- ・「利用者ニーズの変化」 (前期31.5%→今期36.4%)
- ・「人件費以外の経費の増加」 (前期29.6%→今期29.1%)



以上