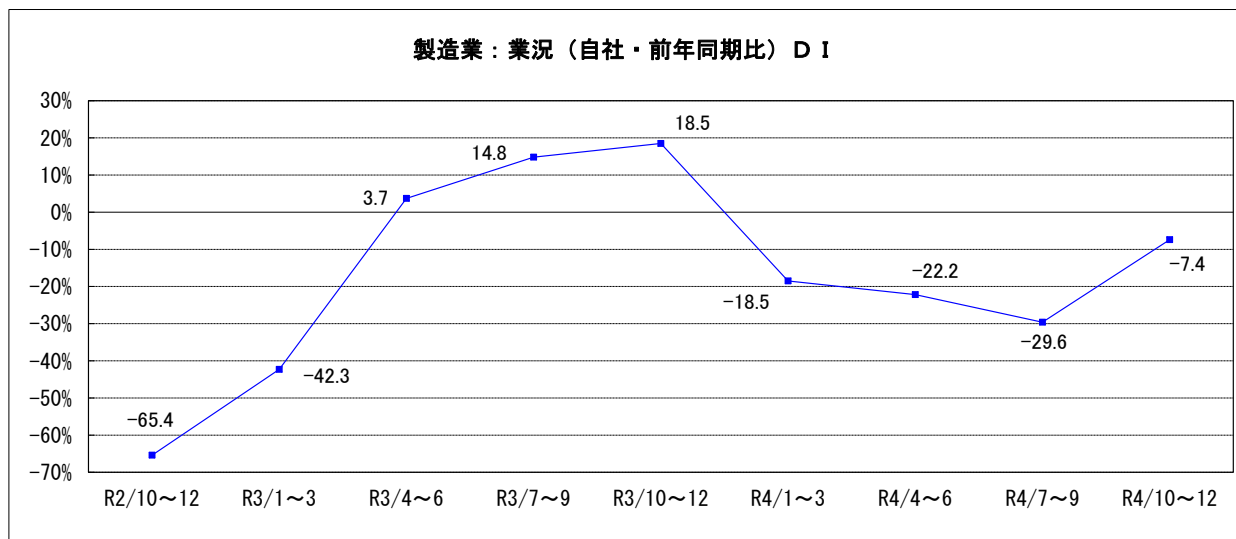


2. 製造業の動向

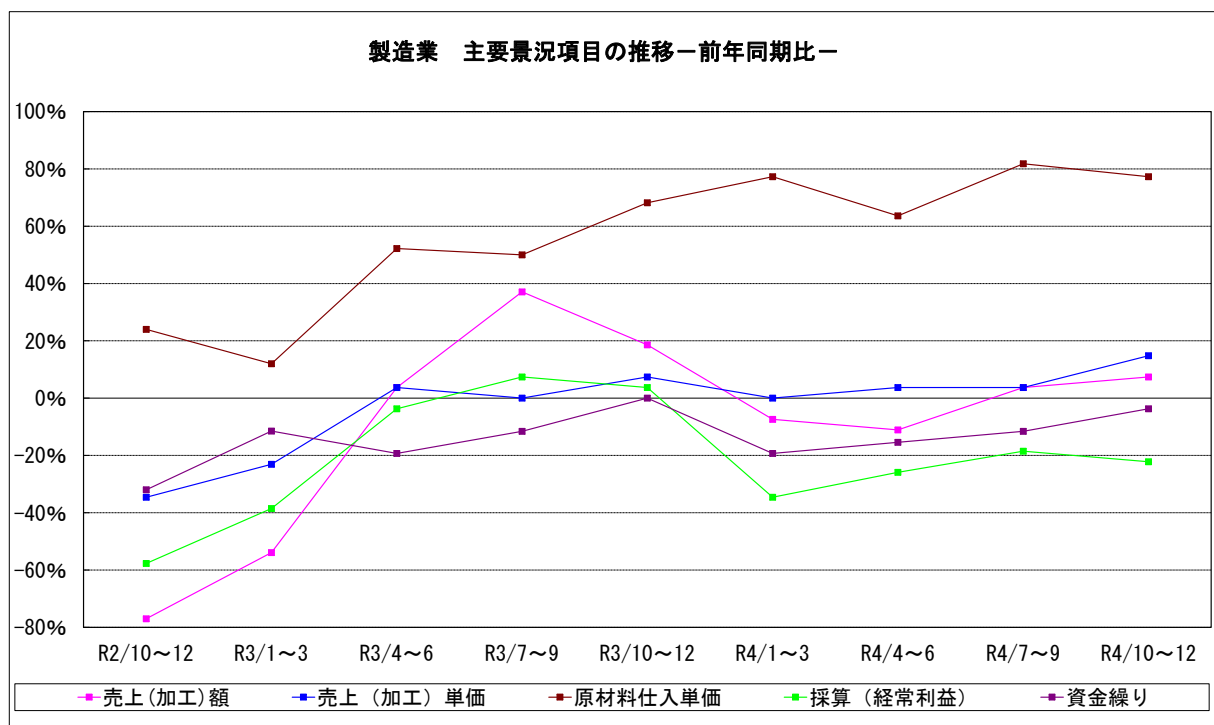
(1) 業況概要（前年同期比）

今期の業況DI値は-7.4。前期の-29.6から22.2ポイント上昇した。
来期の見通しは11.1の予想である。



製造業の主要景況項目DI値の推移（前年同期比・%）

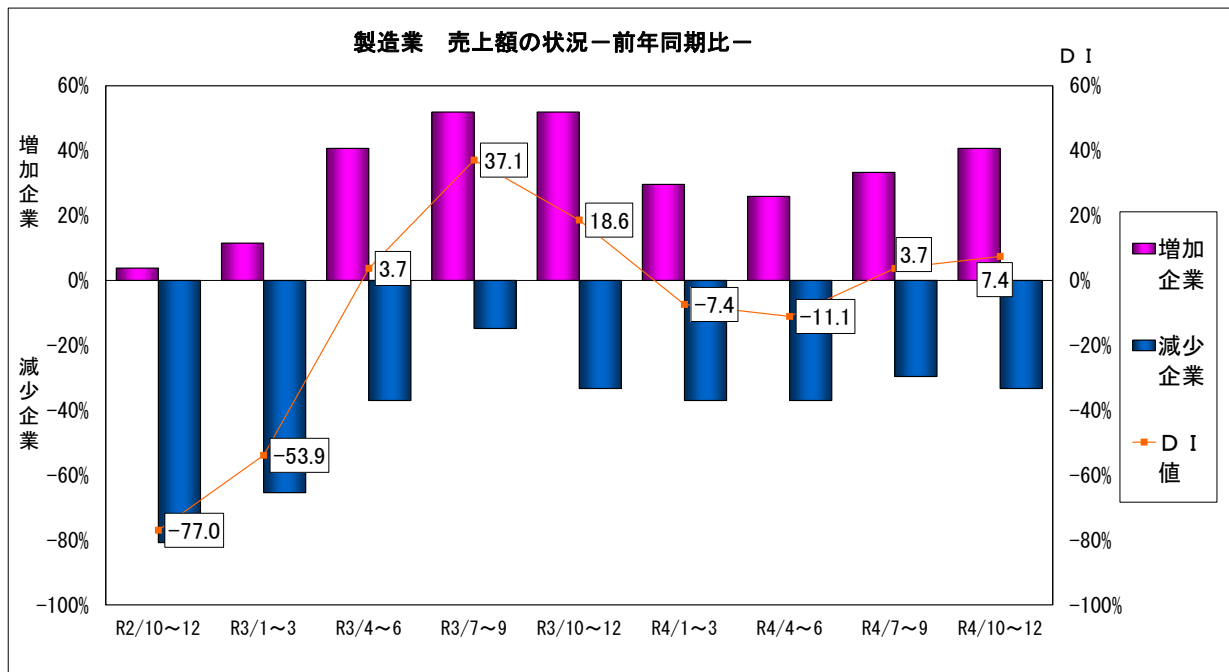
	前々期 (R4年4月~6月)	前期(A) (R4年7月~9月)	今期(B) (R4年10月~12月)	今期と前期の差 (B)-(A)	来期見通し
売上（加工）額	-11.1	3.7	7.4	3.7	14.8
売上（加工）単価	3.7	3.7	14.8	11.1	18.5
原材料仕入単価	63.6	81.8	77.3	-4.5	72.8
採算（経常利益）	-25.9	-18.5	-22.2	-3.7	-22.2
資金繰り	-15.4	-11.6	-3.7	7.9	3.7



(2) 主要項目の概況

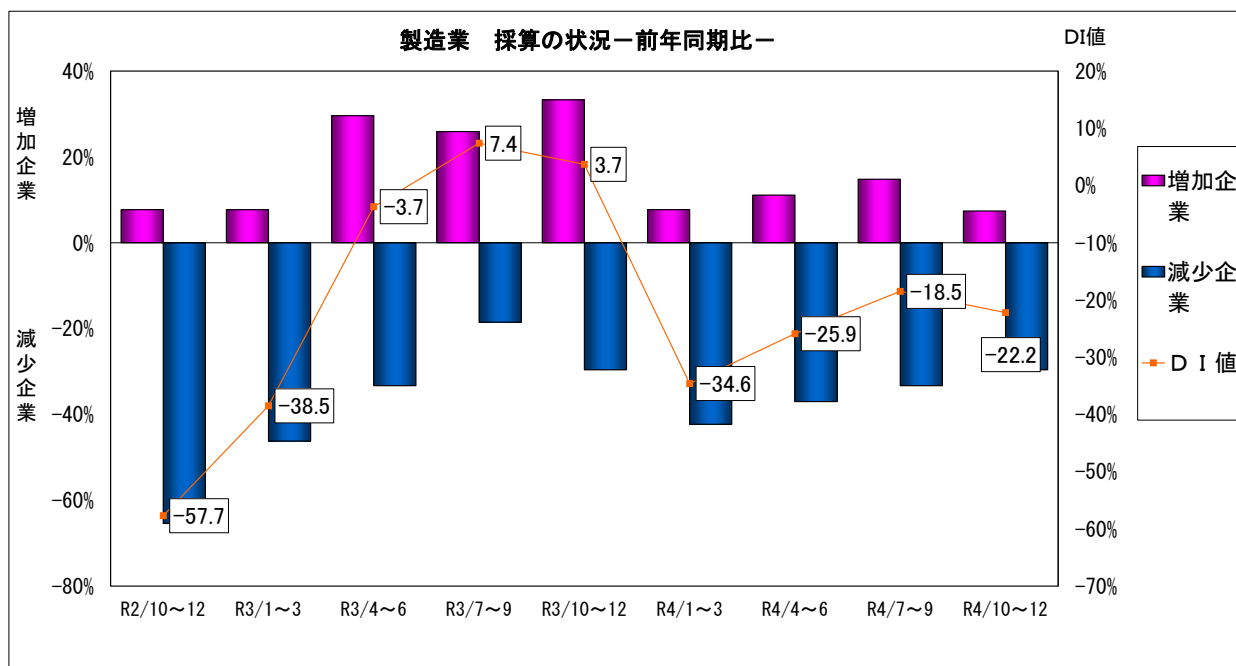
①売上（加工）額（前年同期比）

今期の売上（加工）額DI値は7.4。前期3.7から3.7ポイント上昇した。
来季の見通しは14.8の予想である。



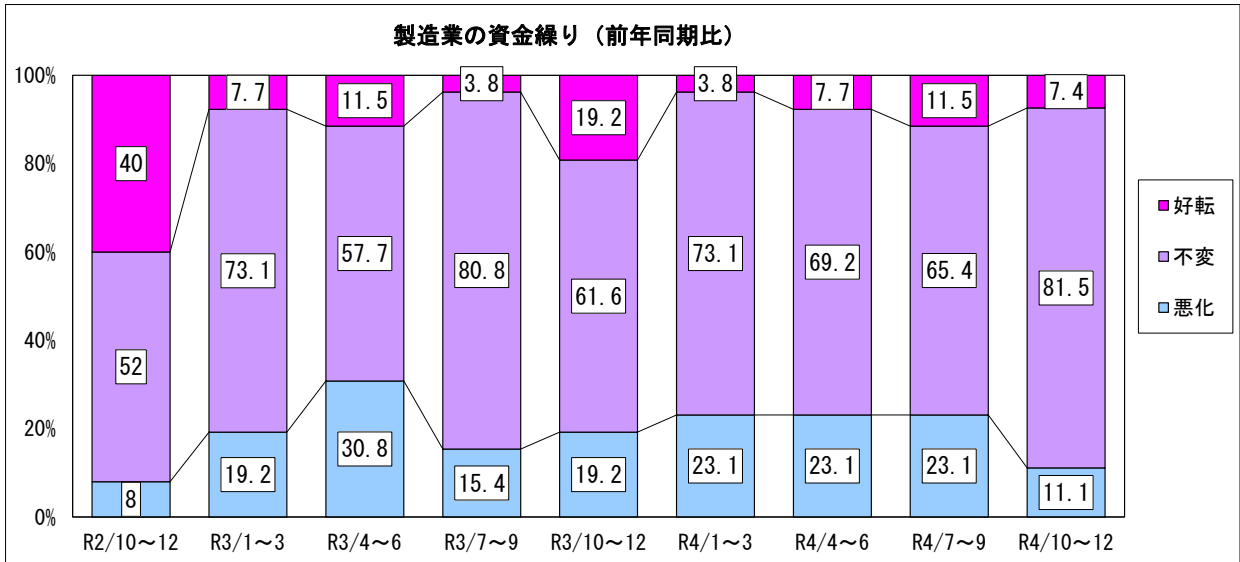
②採算（前年同期比）

今期の採算（経常利益）DI値は-22.2。前期の-18.5から-3.7ポイント低下した。
来季の見通しは-22.2の予想である。



③資金繰り（前年同期比）

今期の資金繰りDI値は-3.7。前期の-11.6から7.9ポイント上昇した。
来季の見通しは3.7の予想である。

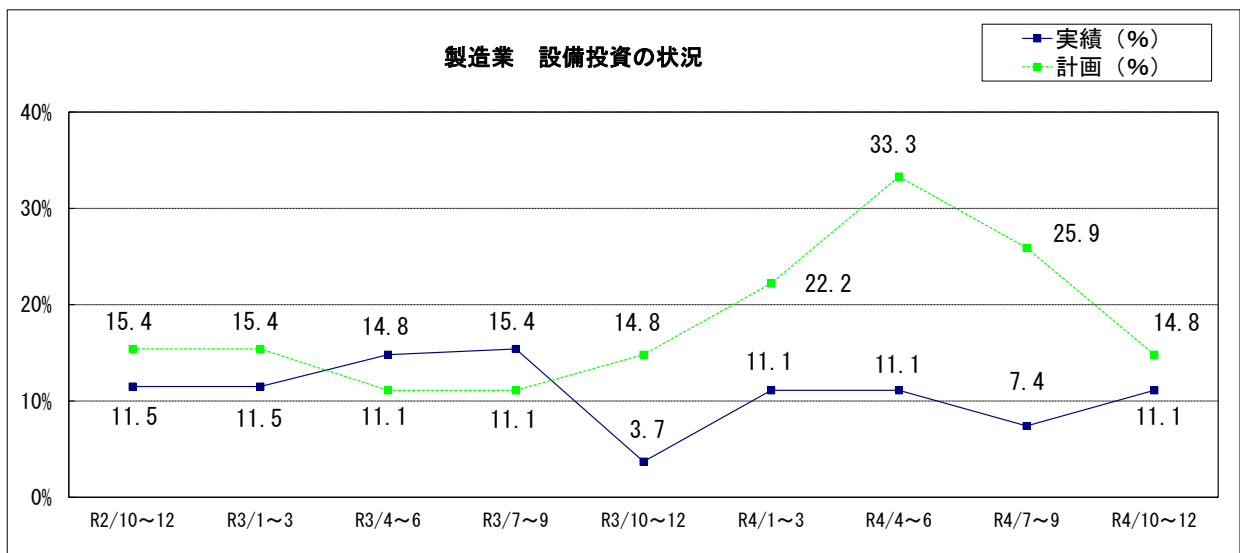


④設備投資

新規設備投資の状況

	あり	投資内容							なし	
		土地	工場 建物	生産 設備	車両・ 運搬具	付帯 施設	OA 機器	福利厚 生施設		その他
前期実施（実数）	2	0	0	1	1	0	0	0	0	25
（%）	7.4	0.0	0.0	50.0	50.0	0.0	0.0	0.0	0.0	92.6
今期実施（実数）	3	0	2	2	0	0	1	0	0	24
（%）	11.1	0.0	66.7	66.7	0.0	0.0	33.3	0.0	0.0	88.9
来期計画（実数）	4	0	0	4	1	0	0	0	0	23
（%）	14.8	0.0	0.0	100.0	25.0	0.0	0.0	0.0	0.0	85.2

今期設備投資を実施した企業は3社（11.1%） 前期（令和4年7月～9月）の実施企業2社（7.4%）
来期は4社（14.8%）が新規設備投資を予定している。



⑤経営上の問題点

今期、製造業が経営上の問題点として一位～三位にあげる項目は

- ・「原材料価格の上昇」 (前期44.4%→今期64.0%)
 - ・「製品(加工)単価の低下、上昇難」 (前期29.6%→今期32.0%)
 - ・「生産設備の不足・老朽化」 (前期37.0%→今期28.0%)
 - ・「従業員の確保難」 (前期25.9%→今期28.0%)
- となっている。

