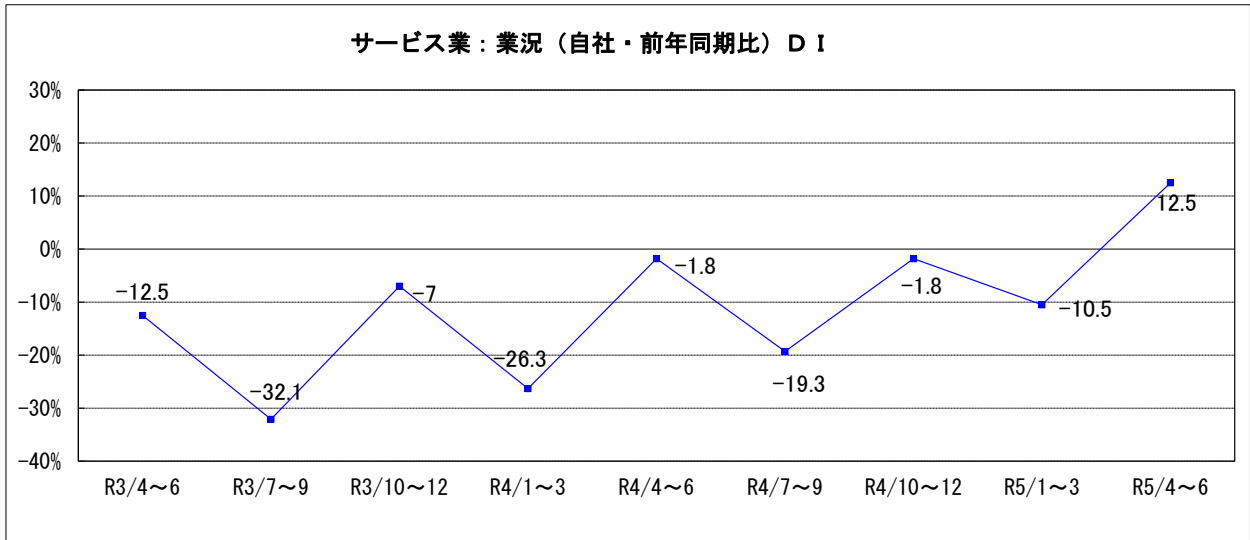


## 5. サービス業の動向

### (1) 業況概要（前年同期比）

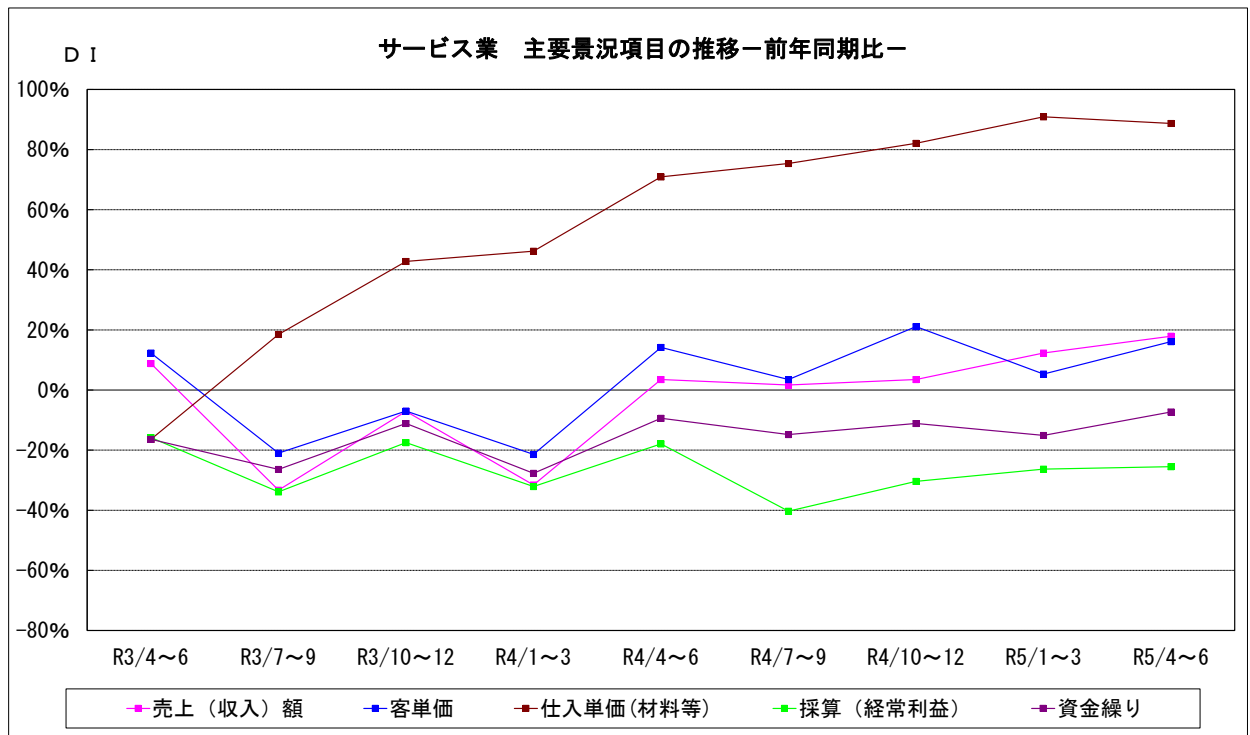
今期の業況DI値は12.5。前期の-10.5から23ポイント上昇した。

来期の見通しは12.5の予想である。



### サービス業の主要景況項目DI値の推移（前年同期比・%）

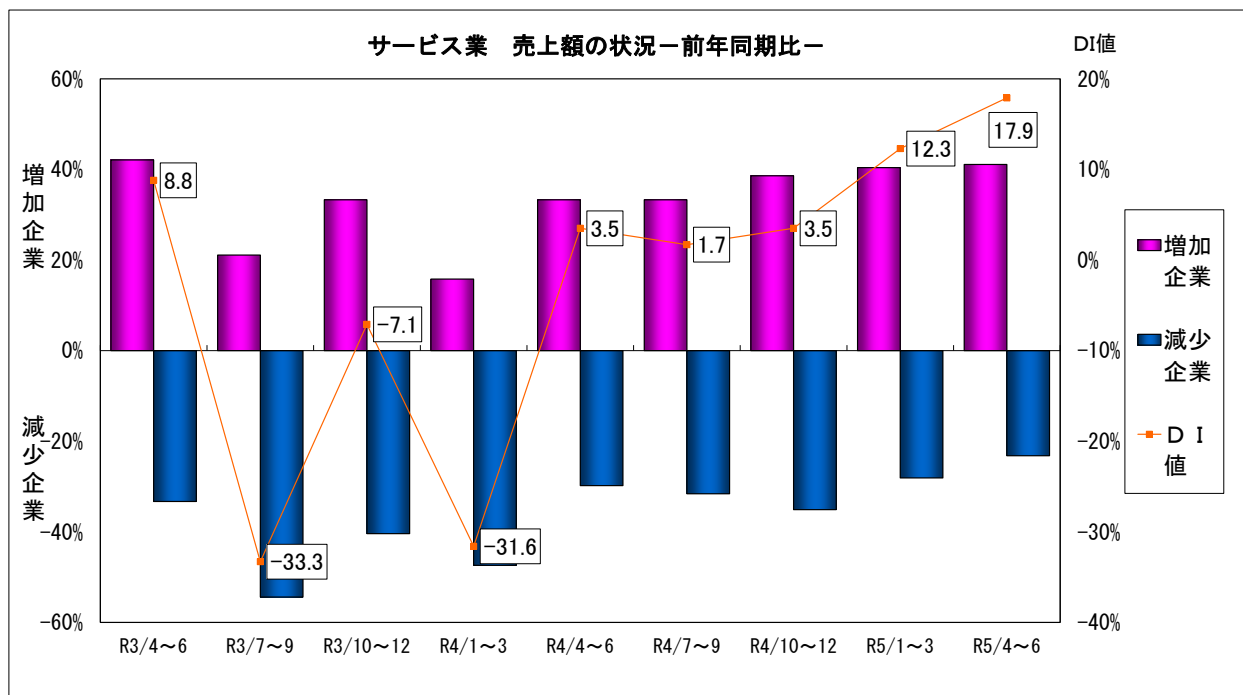
	前々期 (R4年10月~12月)	前期(A) (R5年1月~3月)	今期(B) (R5年4月~6月)	今期と前期の差 (B)-(A)	来期見通し
売上（収入）額	3.5	12.3	17.9	5.6	21.5
客単価	21.1	5.3	16.1	10.8	26.8
仕入単価（材料等）	82.1	90.9	88.7	-2.2	65.4
採算（経常利益）	-30.4	-26.3	-25.5	0.8	-10.9
資金繰り	-11.1	-15.1	-7.3	7.8	7.2



(2) 主要項目の概況

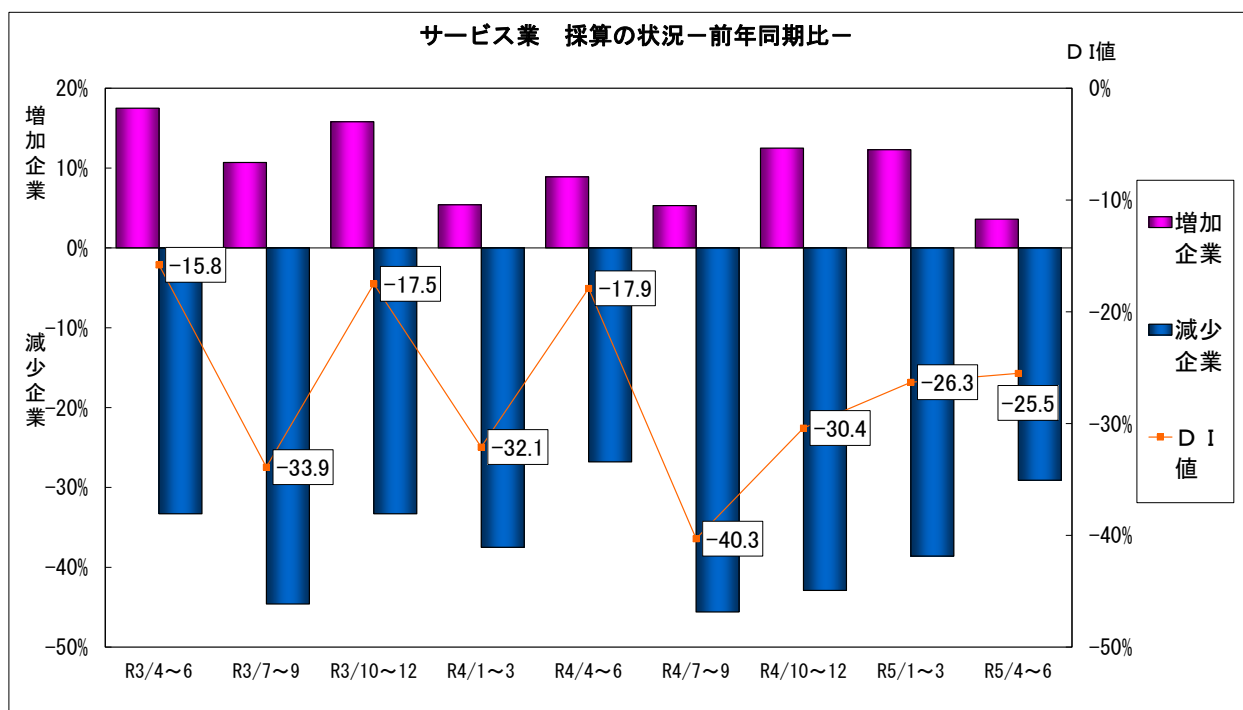
①売上（収入）額<前年同期比>

今期の売上（収入）額DI値は17.9。前期12.3から5.6ポイント上昇した。  
来季の見通しは21.5の予想である。



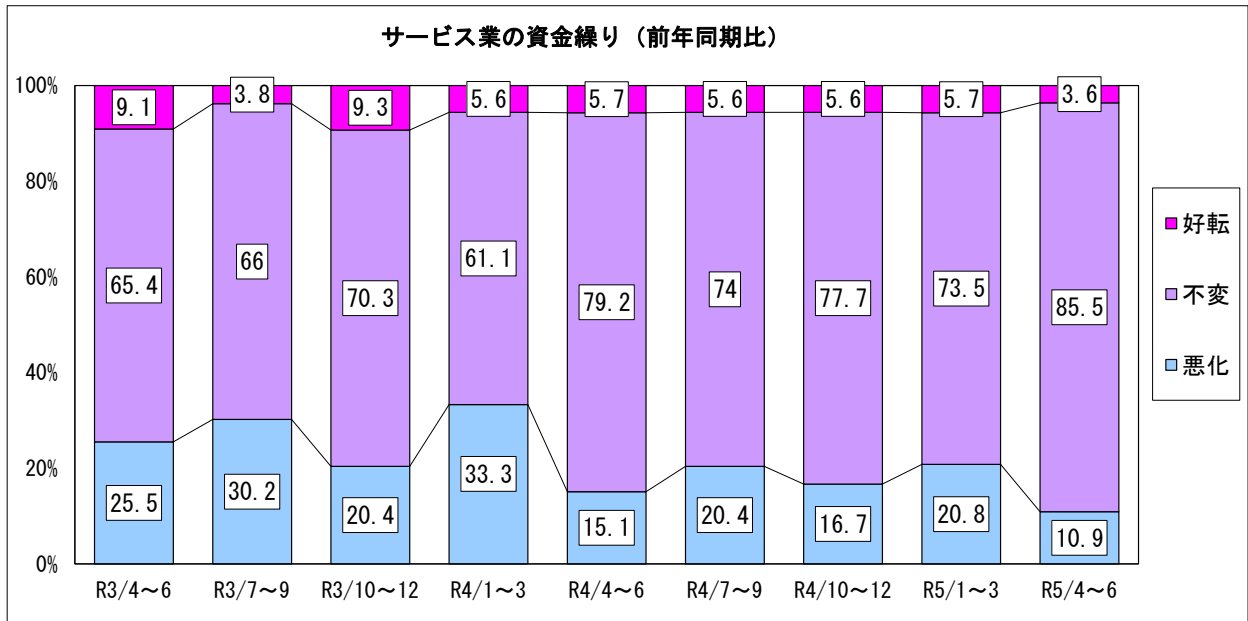
②採算（前年同期比）

今期の採算（経常利益）DI値は-25.5。前期の-26.3から0.8ポイント上昇した。  
来季の見通しは-10.9の予想である。



③資金繰り（前年同期比）

今期の資金繰りDI値は-7.3。前期の-15.1から7.8ポイント上昇した。  
来季の見通しは7.2の予想である。

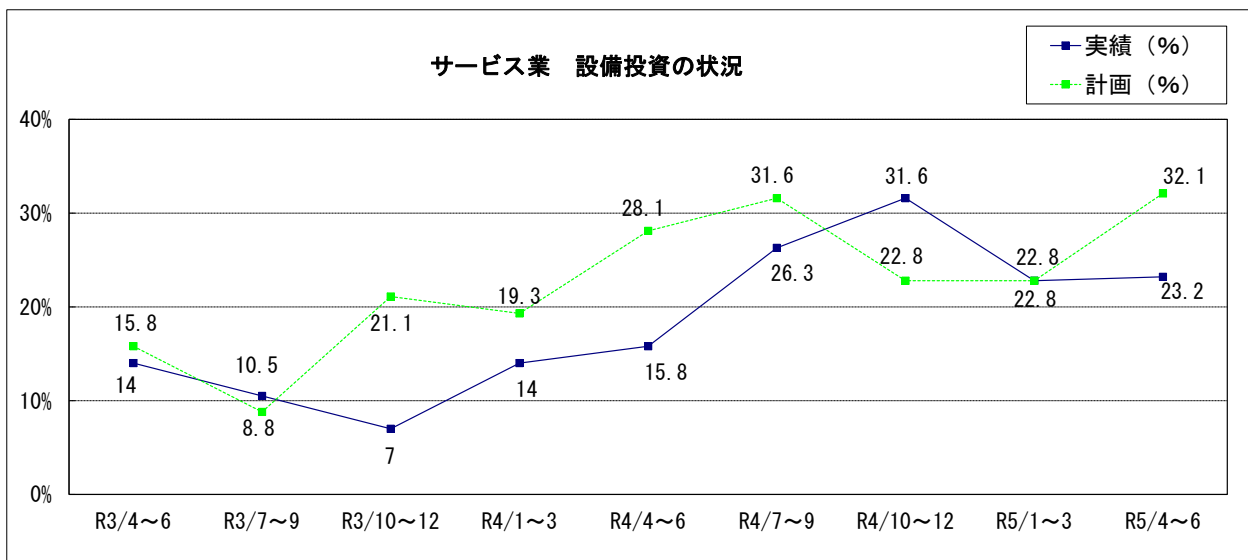


④設備投資

新規設備投資の状況

	あり	投資内容								なし
		土地	建物	サービス	車両・運搬具	付帯施設	OA機器	福利厚生施設	その他	
前期実施（実数）	13	0	1	4	2	3	3	1	2	44
（%）	22.8	0.0	7.7	30.8	15.4	23.1	23.1	7.7	15.4	77.2
今期実施（実数）	13	0	3	3	3	0	6	2	2	43
（%）	23.2	0.0	23.1	23.1	23.1	0.0	46.2	15.4	15.4	76.8
来期計画（実数）	18	1	8	6	2	2	3	1	2	38
（%）	32.1	5.6	44.4	33.3	11.1	11.1	16.7	5.6	11.1	67.9

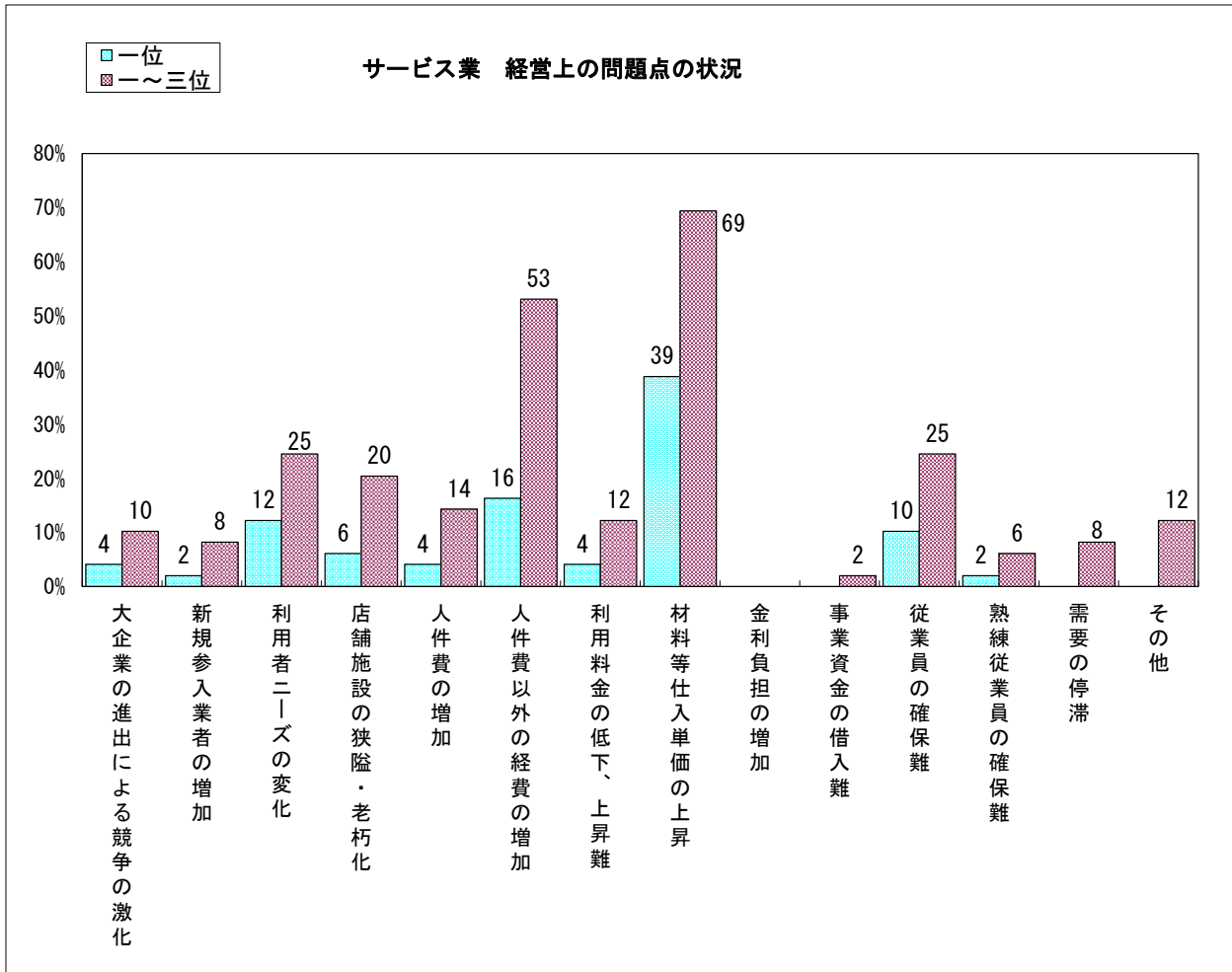
今期設備投資を実施した企業は13社(23.2%) 前期(令和5年1月～3月)の実施企業13社(22.8%)  
来期は18社(32.1%)が新規設備投資を予定している。



⑤経営上の問題点

今期、サービス業が経営上の問題点として一位～三位にあげる項目は

- ・「材料等仕入単価の上昇」 (前期75.9%→今期69.4%)
- ・「人件費以外の経費の増加」 (前期63.0%→今期53.1%)
- ・「利用者ニーズの変化」 (前期25.9%→今期24.5%)
- ・「従業員の確保難」 (前期24.1%→今期24.5%)



以上