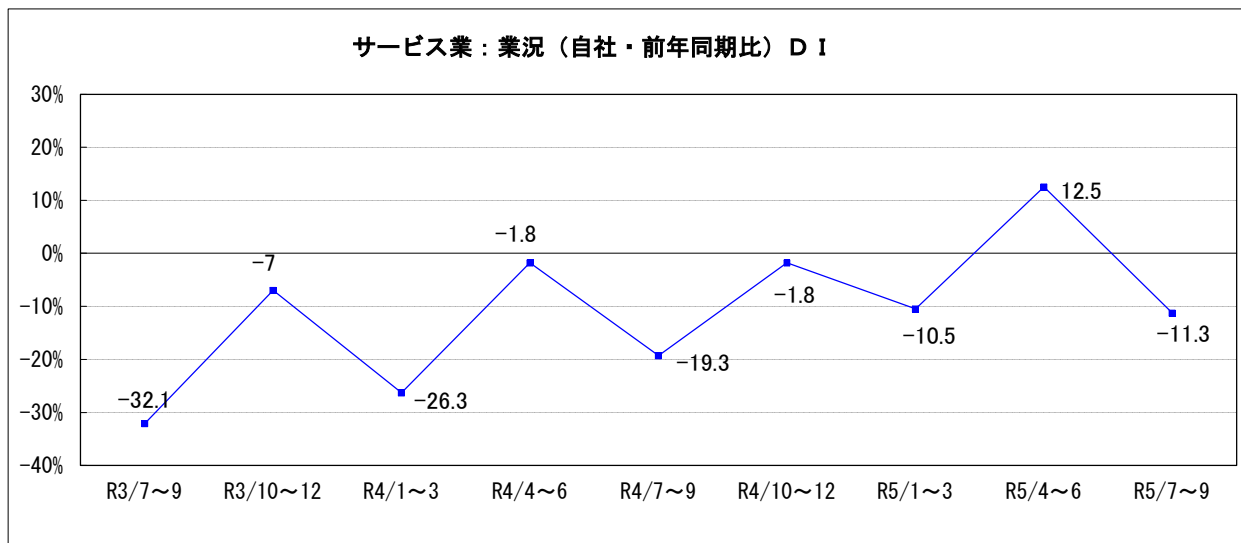


5. サービス業の動向

(1) 業況概要（前年同期比）

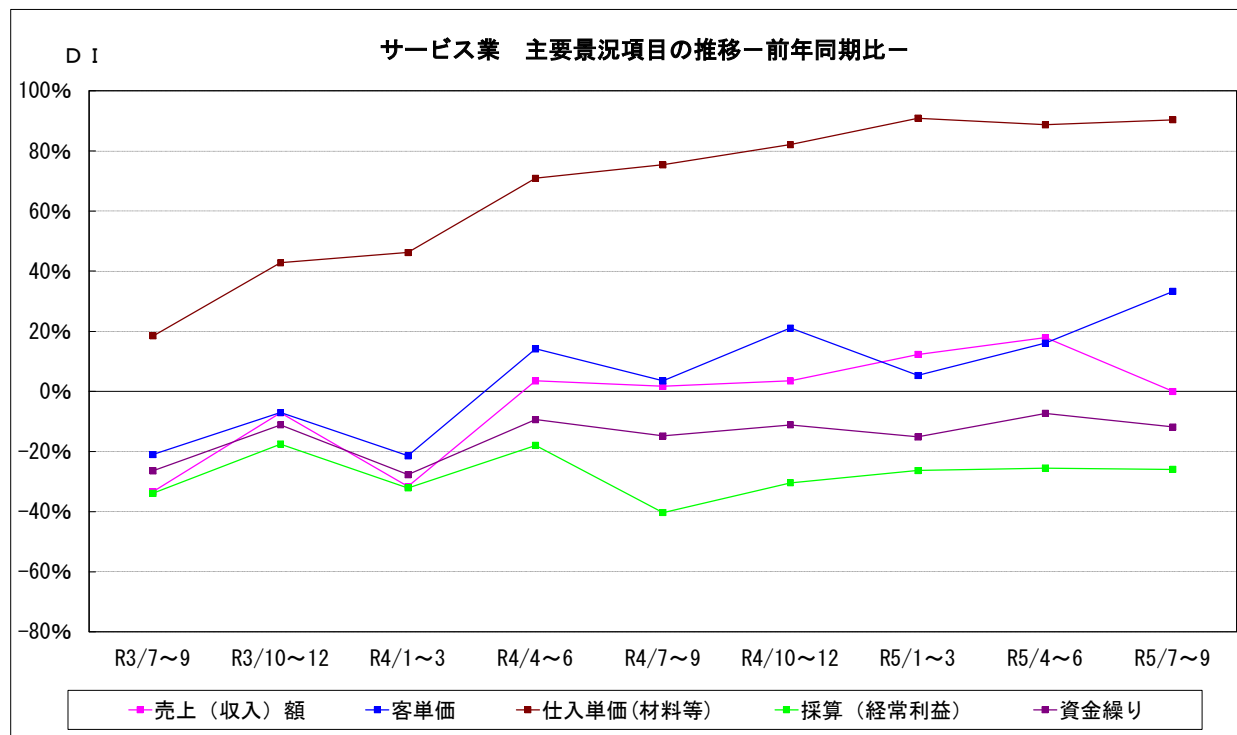
今期の業況DI値は-11.3。前期の12.5から-23.8ポイント低下した。

来期の見通しは-9.5の予想である。



サービス業の主要景況項目DI値の推移（前年同期比・%）

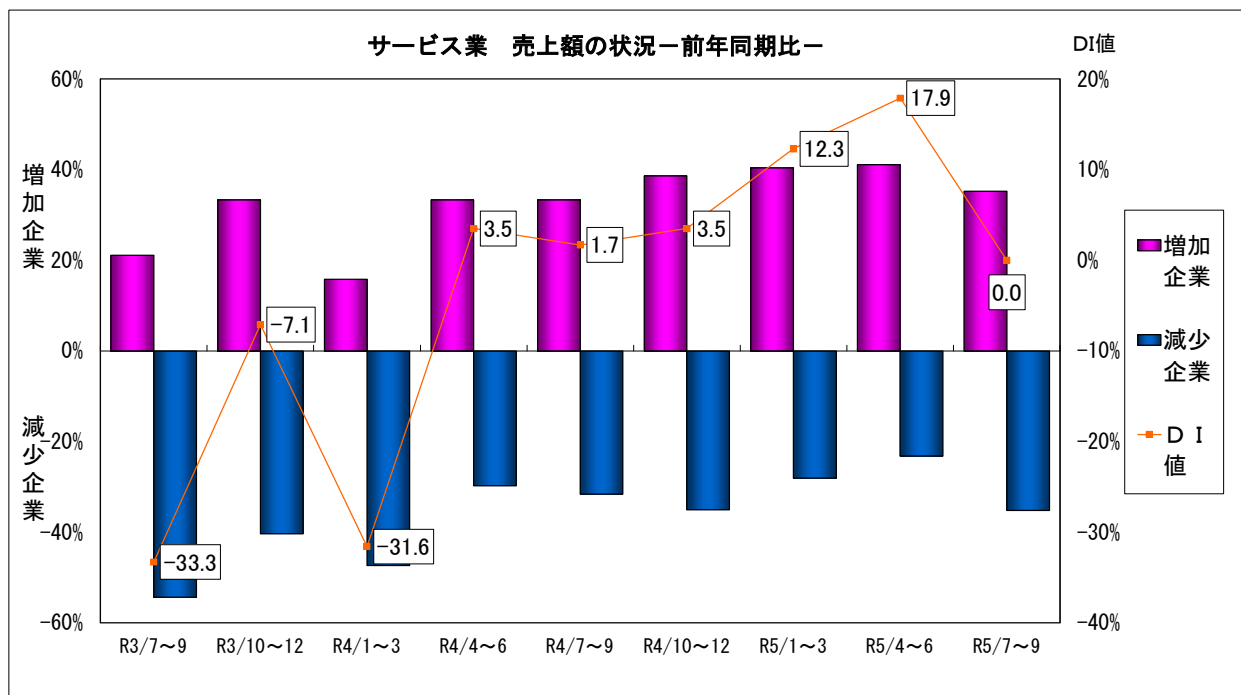
	前々期 (R5年1月~3月)	前期(A) (R5年4月~6月)	今期(B) (R5年7月~9月)	今期と前期の差 (B)-(A)	来期見通し
売上（収入）額	12.3	17.9	0.0	-17.9	0.0
客単価	5.3	16.1	33.3	17.2	20.4
仕入単価（材料等）	90.9	88.7	90.4	1.7	69.2
採算（経常利益）	-26.3	-25.5	-25.9	-0.4	-22.2
資金繰り	-15.1	-7.3	-11.8	-4.5	-7.9



(2) 主要項目の概況

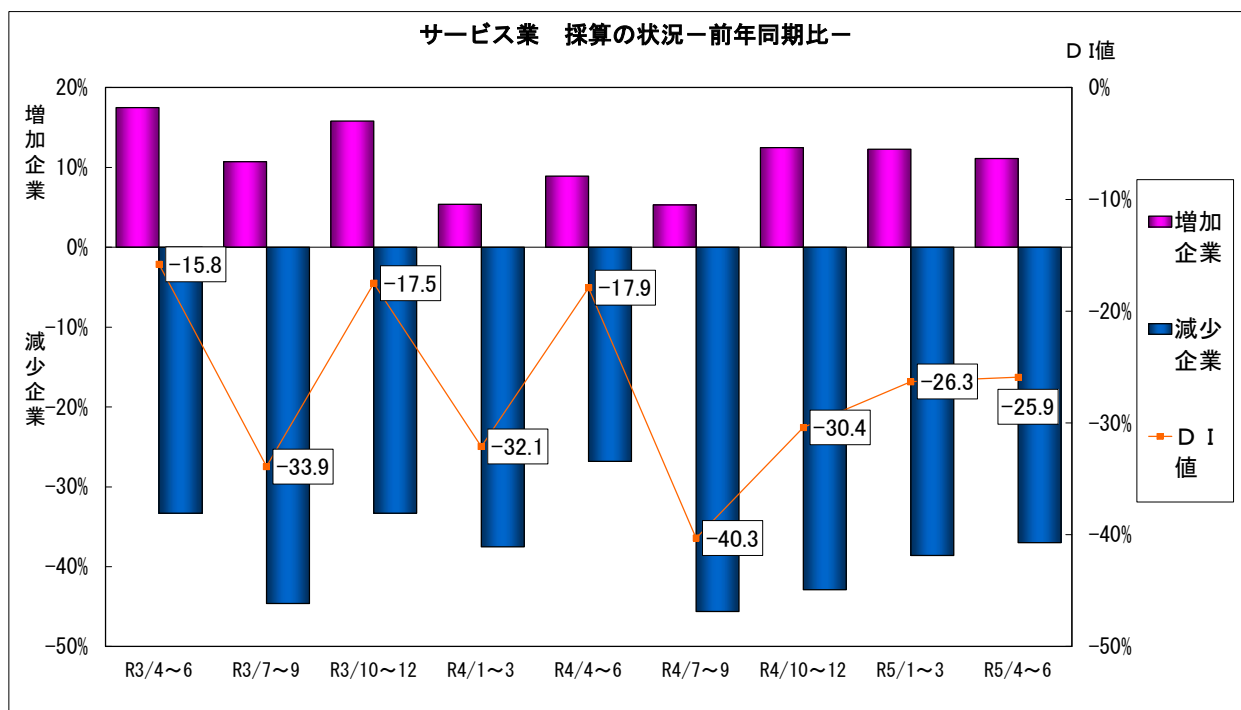
①売上（収入）額<前年同期比>

今期の売上（収入）額DI値は0.0。前期17.9から-17.9ポイント低下した。
来季の見通しは0.0の予想である。



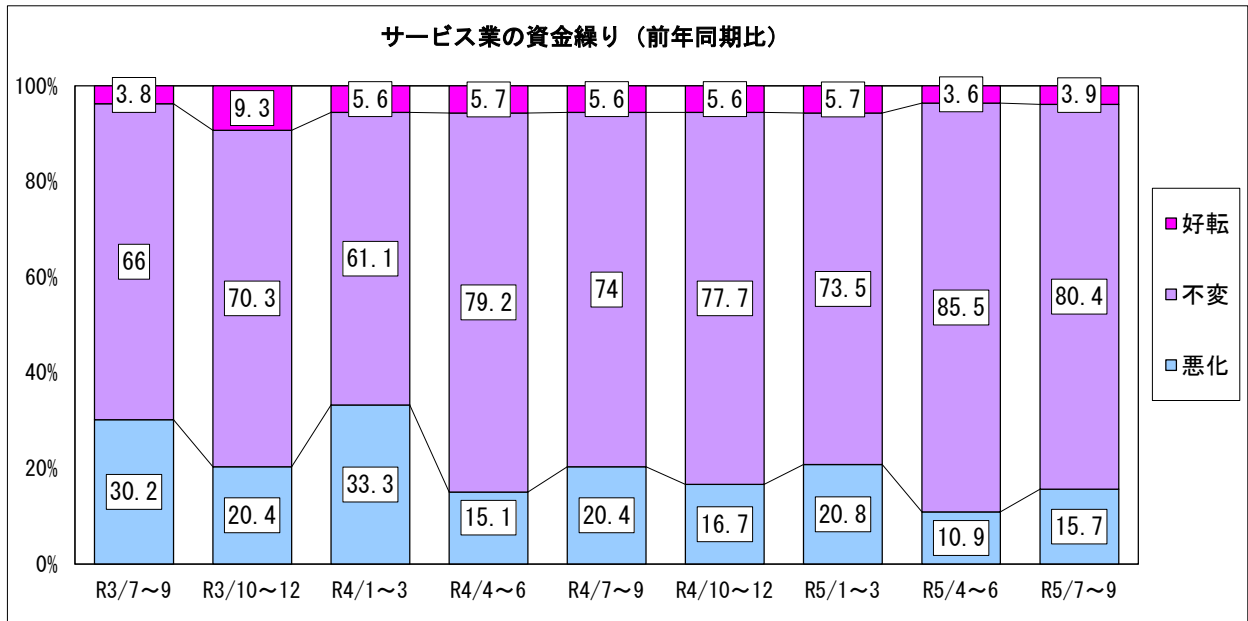
②採算（前年同期比）

今期の採算（経常利益）DI値は-25.9。前期の-25.5から0.4ポイント低下した。
来季の見通しは-22.2の予想である。



③資金繰り（前年同期比）

今期の資金繰りDI値は-11.8。前期の-7.3から4.5ポイント低下した。
来季の見通しは-7.9の予想である。

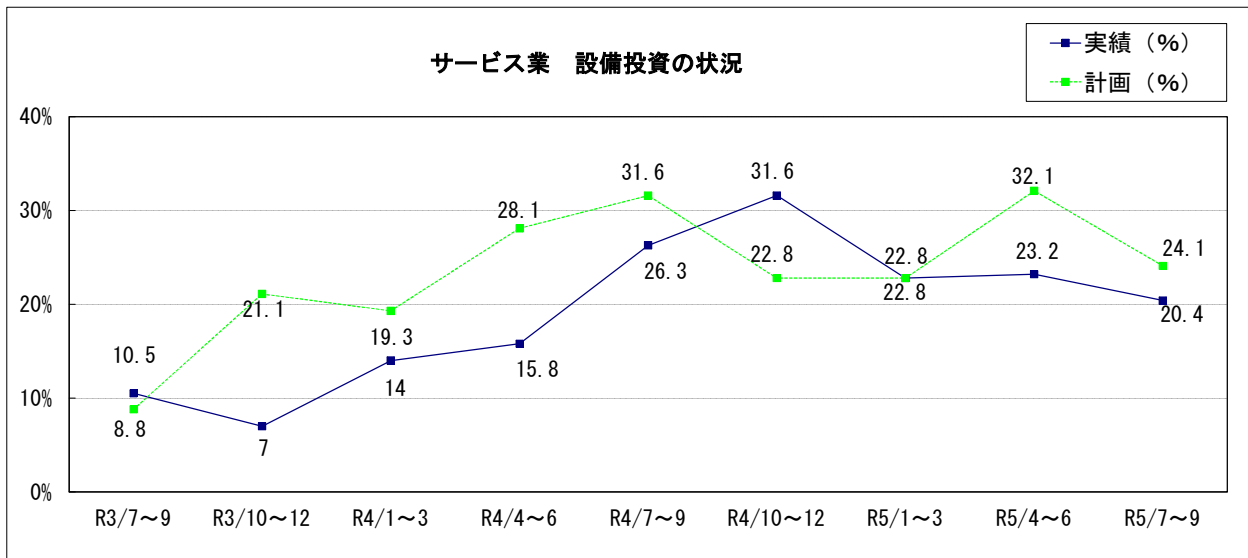


④設備投資

新規設備投資の状況

	あり	投資内容								なし
		土地	建物	サービス	車両・運搬具	付帯施設	OA機器	福利厚生施設	その他	
前期実施（実数）	13	0	3	3	3	0	6	2	2	43
（%）	23.2	0.0	23.1	23.1	23.1	0.0	46.2	15.4	15.4	76.8
今期実施（実数）	11	0	3	4	0	2	1	1	1	43
（%）	20.4	0.0	27.3	36.4	0.0	18.2	9.1	9.1	9.1	79.6
来期計画（実数）	13	0	3	6	4	1	2	0	3	41
（%）	24.1	0.0	23.1	46.2	30.8	7.7	15.4	0.0	23.1	75.9

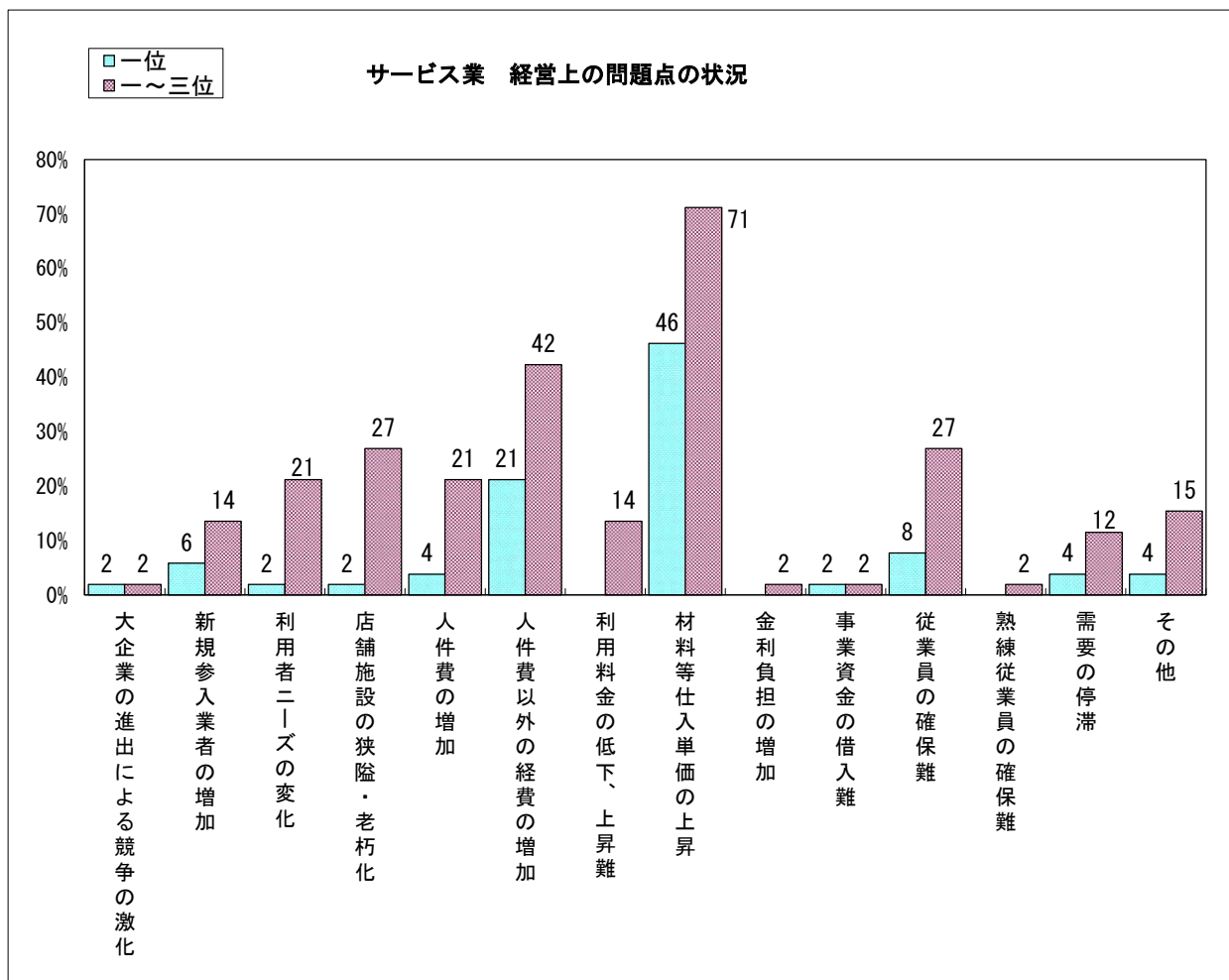
今期設備投資を実施した企業は11社(20.4%) 前期(令和5年4月～6月)の実施企業13社(23.2%)
来期は13社(24.1%)が新規設備投資を予定している。



⑤経営上の問題点

今期、サービス業が経営上の問題点として一位～三位にあげる項目は

- ・「材料等仕入単価の上昇」 (前期69.4%→今期71.2%)
- ・「人件費以外の経費の増加」 (前期53.1%→今期42.3%)
- ・「店舗施設の狭隘・老朽化」 (前期20.4%→今期26.9%)
- ・「従業員の確保難」 (前期24.5%→今期26.9%)



以上