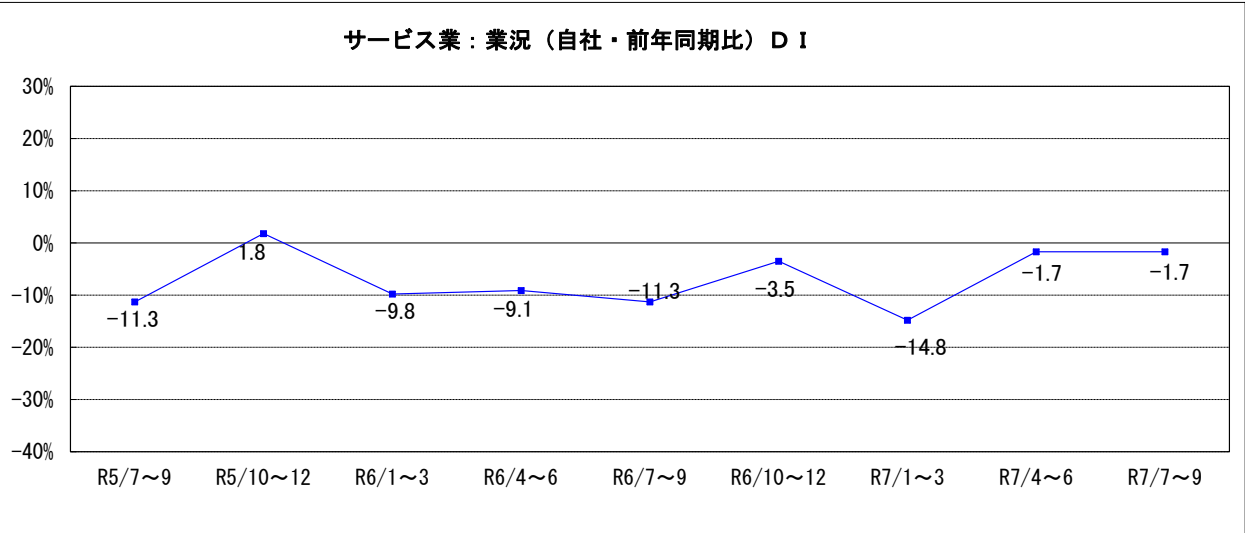


5. サービス業の動向

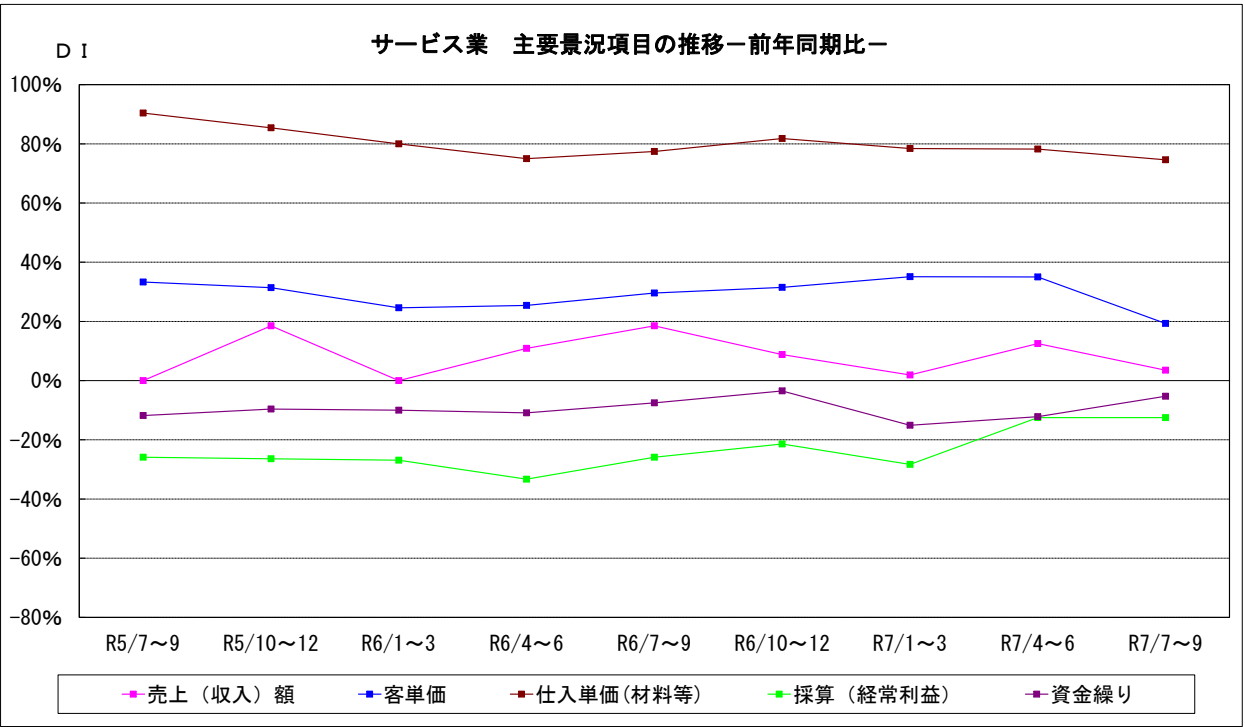
(1) 業況概要（前年同期比）

今期の業況DI値は-1.7。前期の-1.7から同ポイントとなった。  
来期の見通しは-5.3の予想である。



サービス業の主要景況項目DI値の推移（前年同期比・％）

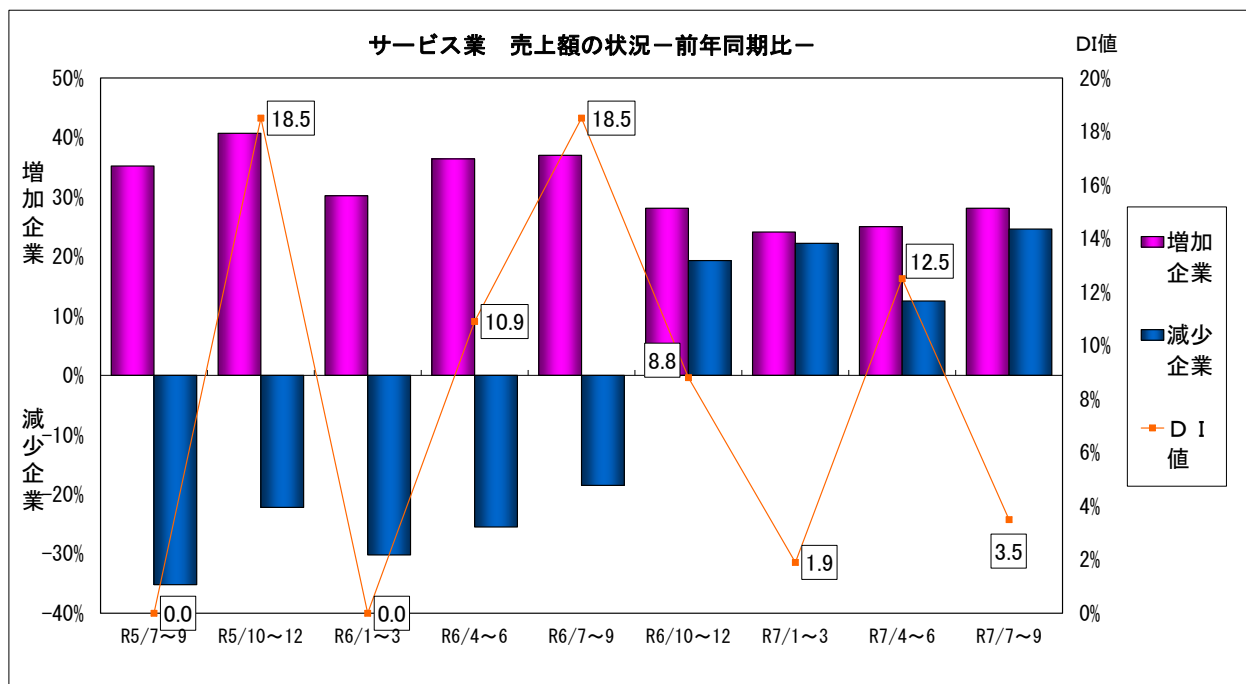
	前々期 (R7年1月～3月)	前期(A) (R7年4月～6月)	今期(B) (R7年7月～9月)	今期と前期の差 (B)-(A)	来期見通し
売上（収入）額	1.9	12.5	3.5	-9.0	-1.7
客単価	35.1	35.0	19.3	-15.7	14.1
仕入単価（材料等）	78.4	78.2	74.6	-3.6	69.1
採算（経常利益）	-28.3	-12.5	-12.5	0.0	-7.0
資金繰り	-15.1	-12.2	-5.3	6.9	-8.9



## (2) 主要項目の概況

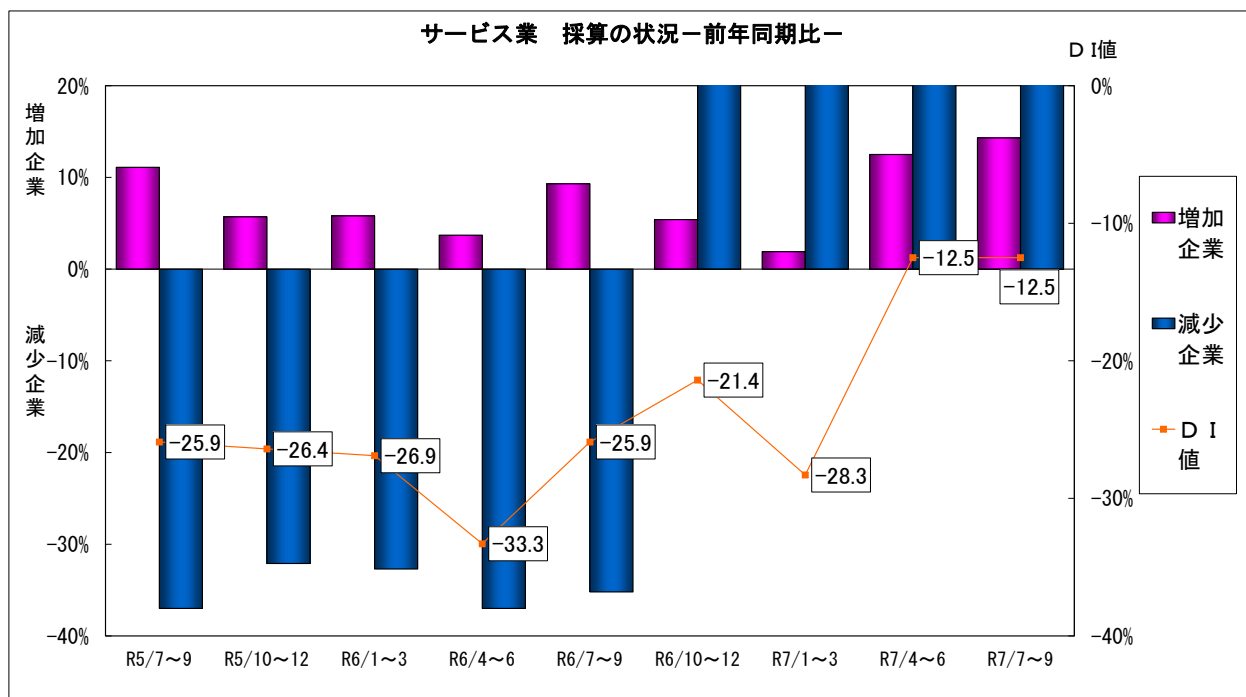
### ①売上（収入）額<前年同期比>

今期の売上（収入）額DI値は3.5。前期12.5から9.0ポイント低下した。  
来季の見通しは-1.7の予想である。



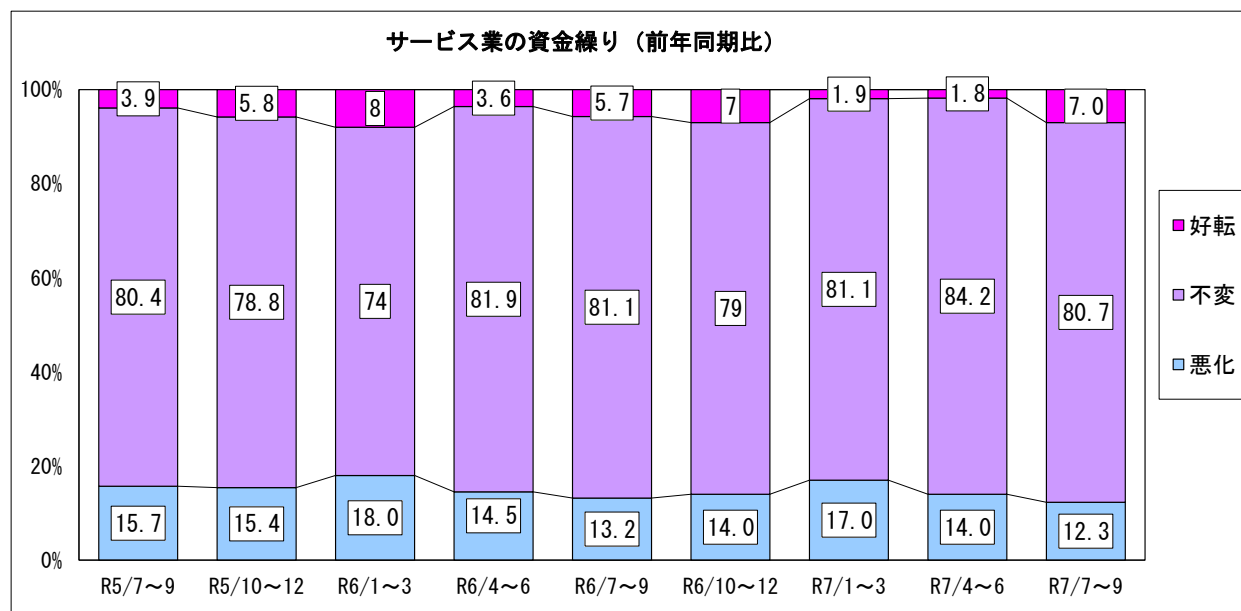
### ②採算（前年同期比）

今期の採算（経常利益）DI値は-12.5。前期の-12.5から同ポイントとなった。  
来季の見通しは-7.0の予想である。



### ③資金繰り（前年同期比）

今期の資金繰りDI値は-5.3。前期の-12.2から6.9ポイント上昇した。  
来季の見通しは-8.9の予想である。

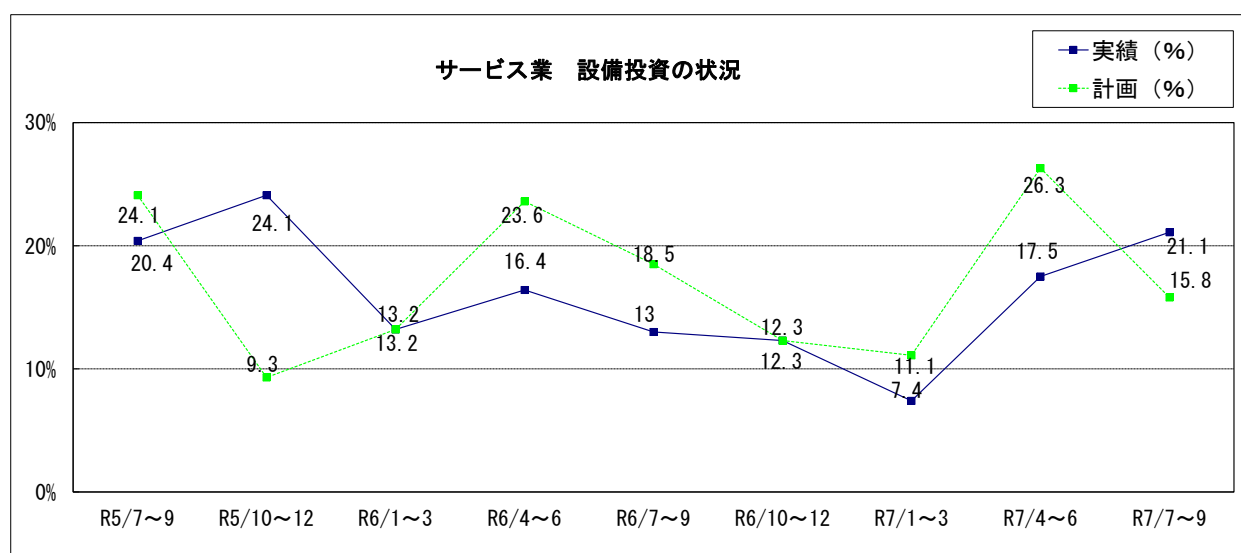


### ④設備投資

新規設備投資の状況

	あり	投 資 内 容								なし
		土地	建物	サービス	車両・運搬具	付帯施設	OA機器	福利厚生施設	その他	
今 期 実 施	12 21.1	2 16.7	1 8.3	2 16.7	5 41.7	1 8.3	1 8.3	0 0.0	2 16.7	45 78.9
来 期 計 画	9 15.8	2 22.2	1 11.1	4 44.4	2 22.2	1 11.1	0 0.0	0 0.0	1 11.1	48 84.2

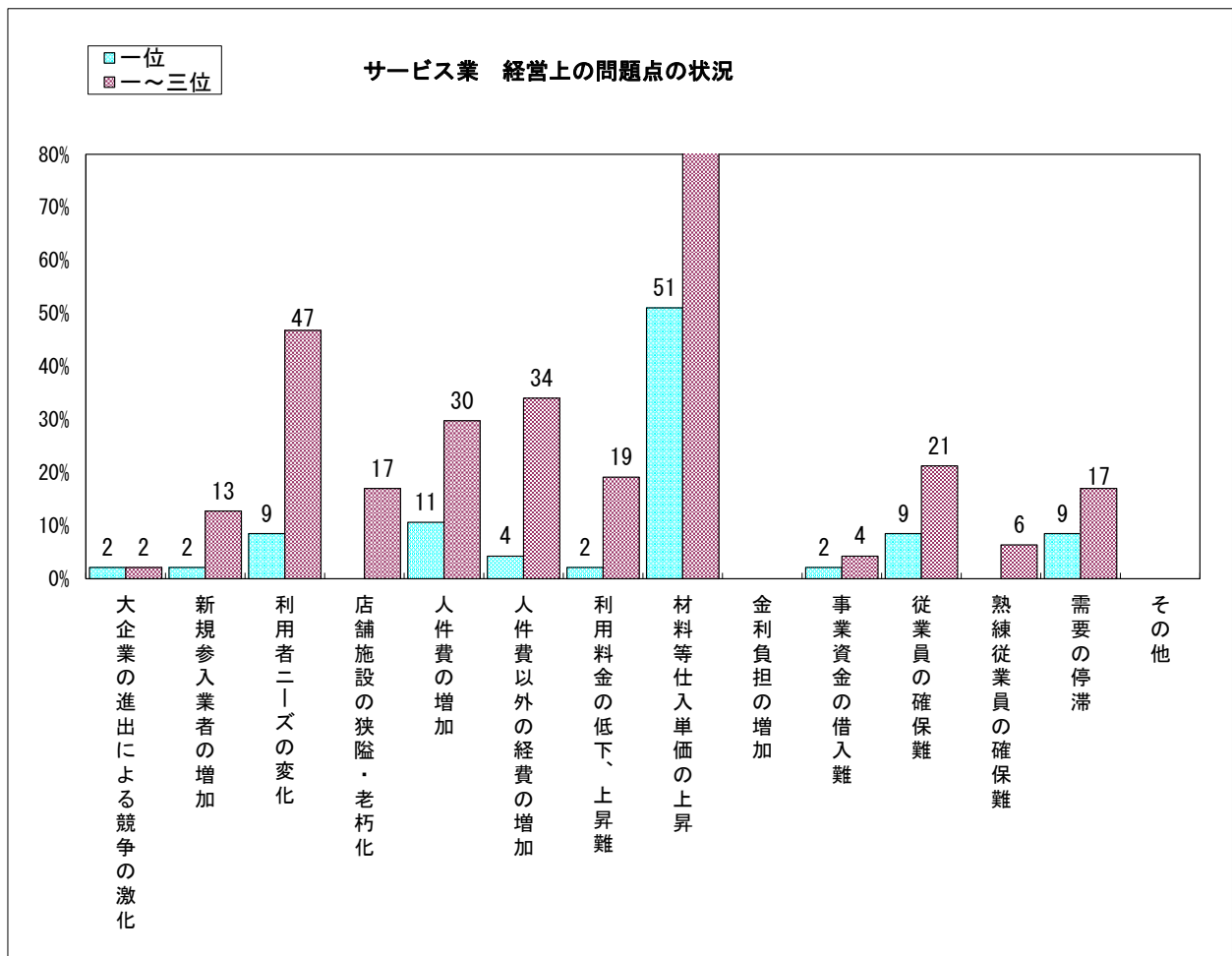
今期設備投資を実施した企業は12社(21.1%) 前期(令和7年4月～6月)の実施企業10社(17.5%)  
来期は9社(15.8%)が新規設備投資を予定している。



### ⑤経営上の問題点

今期、サービス業が経営上の問題点として一位～三位にあげる項目は

- ・「材料等仕入単価の上昇」 (前期77.8%→今期80.9%)
- ・「人件費以外の経費の増加」 (前期42.2%→今期34.0%)
- ・「利用者ニーズの変化」 (前期35.6%→今期46.8%) となっている。



以 上