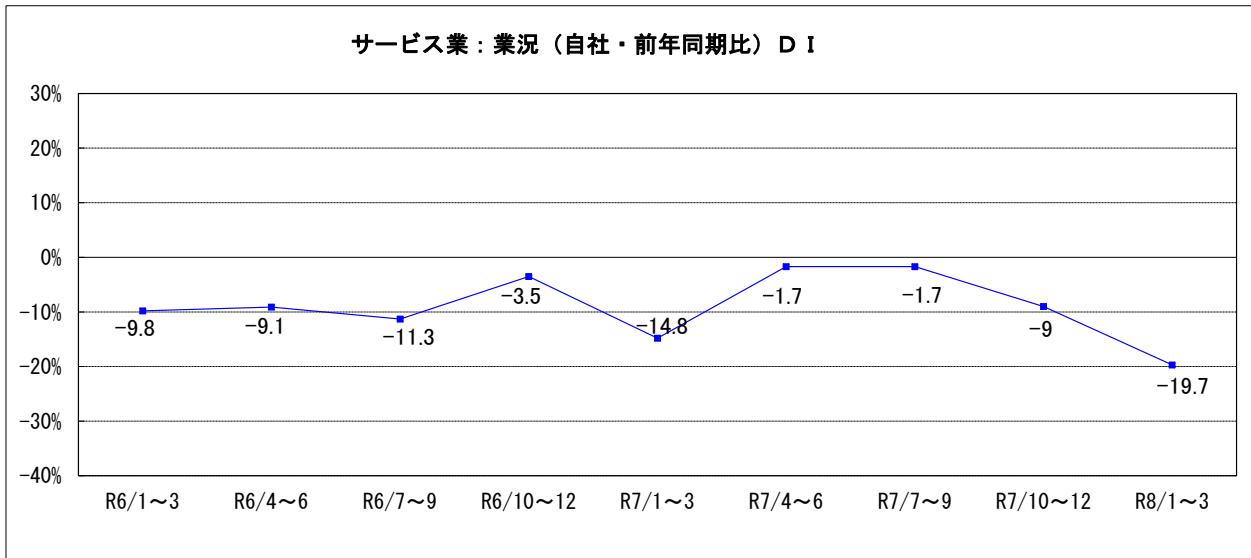


5. サービス業の動向

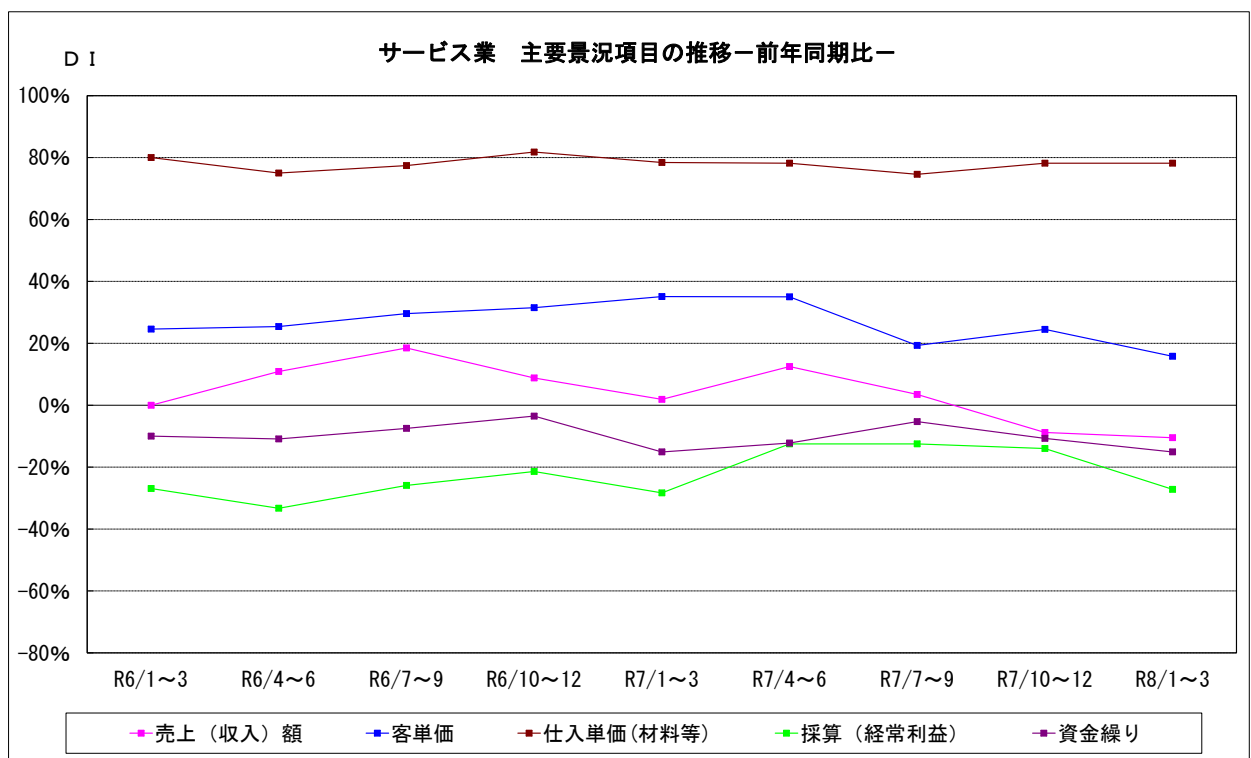
(1) 業況概要（前年同期比）

今期の業況DI値は-19.7。前年同期の-14.8から4.9ポイント低下した。
来期の見通しは-16.4の予想である。



サービス業の主要景況項目DI値の推移（前年同期比・%）

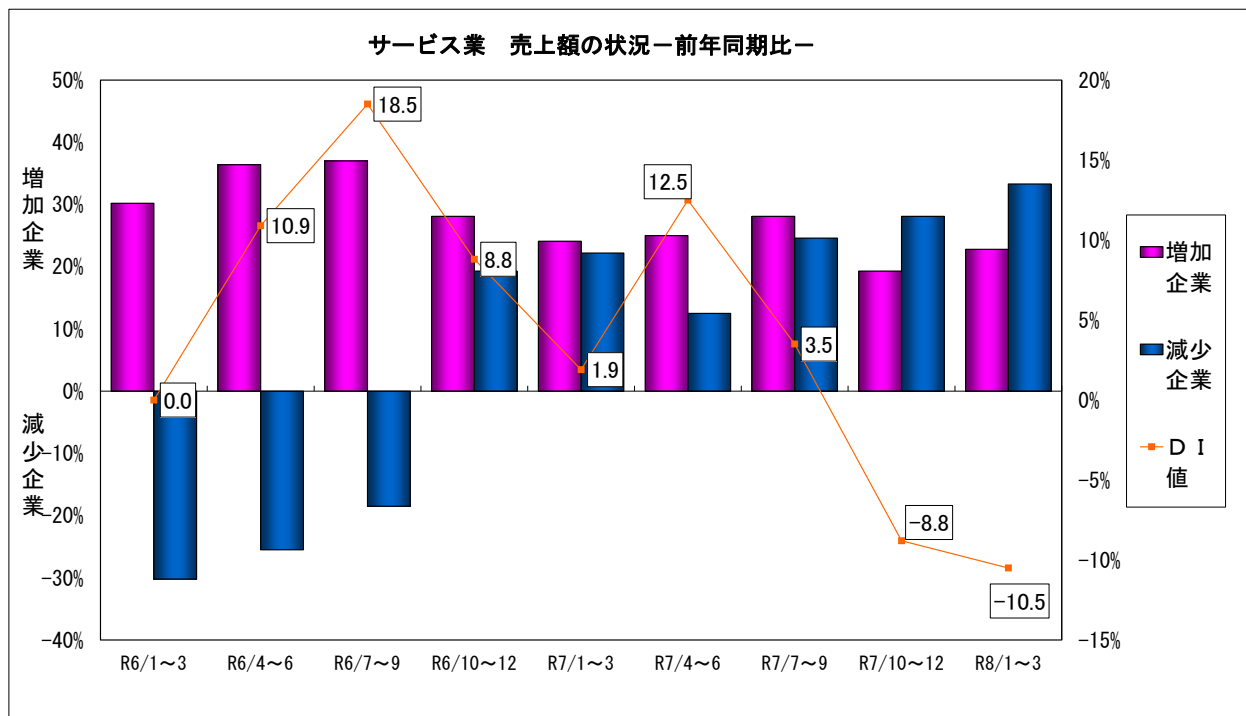
	前年同期(A) (R7年1月~3月)	今期(B) (R8年1月~3月)	今期と前年同期の差 (B)-(A)	来期見通し
売上（収入）額	1.9	-10.5	-12.4	-5.4
客単価	35.1	15.8	-19.3	7.1
仕入単価（材料等）	78.4	78.2	-0.2	75.9
採算（経常利益）	-28.3	-27.2	1.1	-18.5
資金繰り	-15.1	-15.1	0.0	-15.4



(2) 主要項目の概況

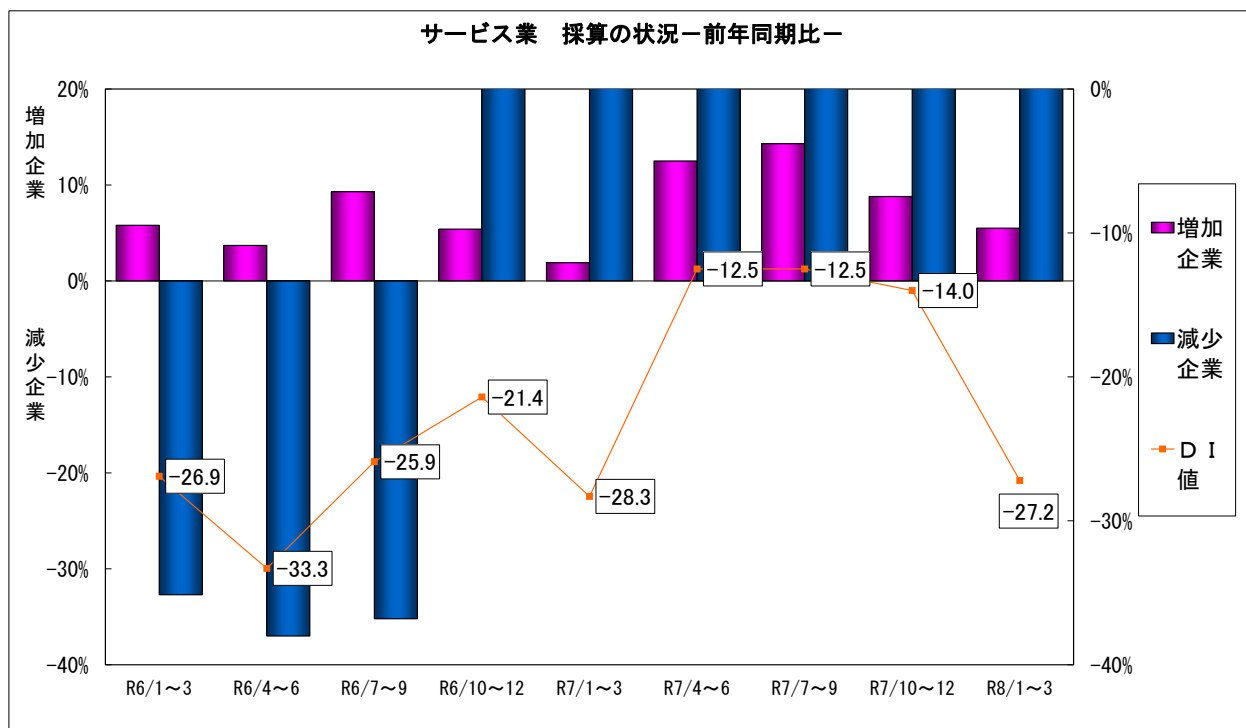
①売上（収入）額<前年同期比>

今期の売上（収入）額DI値は-10.5。前年同期1.9から12.4ポイント低下した。
来季の見通しは-5.4の予想である。



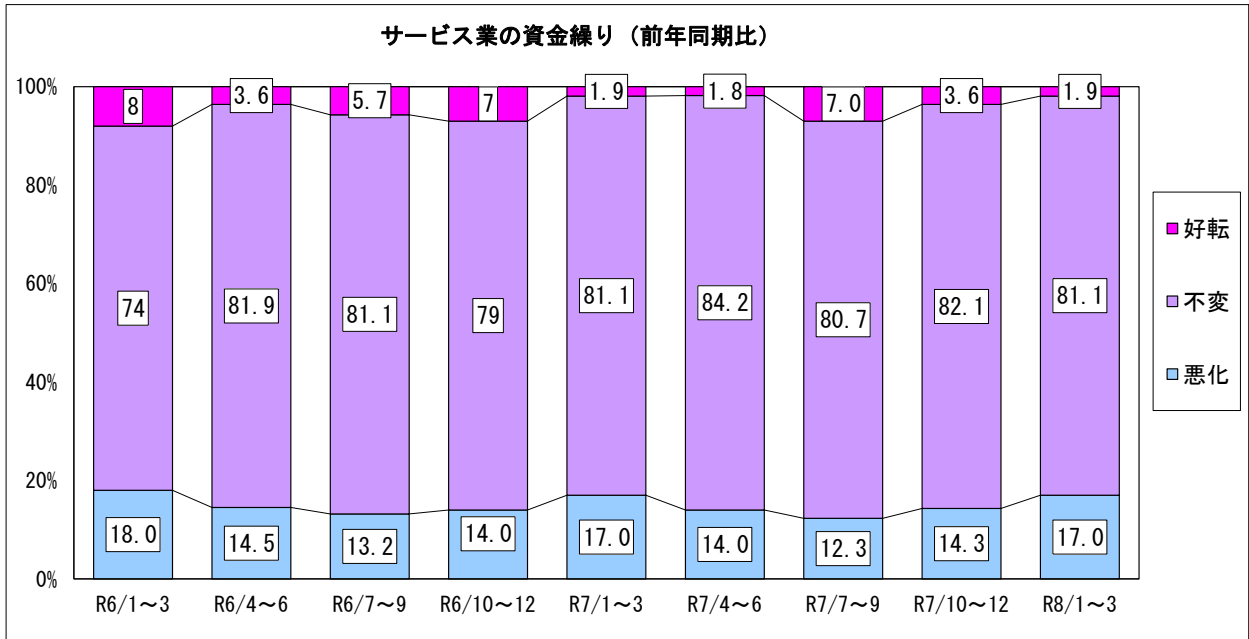
②採算（前年同期比）

今期の採算（経常利益）DI値は-27.2。前年同期の-28.3から1.1ポイント上昇した。
来季の見通しは-18.5の予想である。



③資金繰り（前年同期比）

今期の資金繰りDI値は-15.1。前年同期の-15.1から変わらず。
来季の見通しは-15.4の予想である。

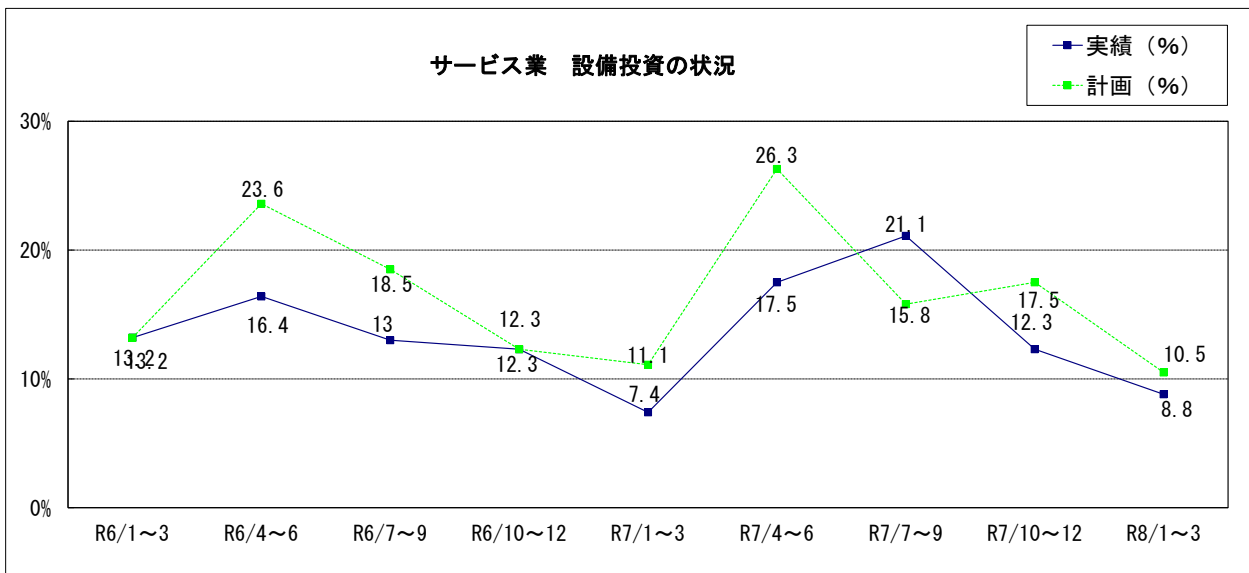


④設備投資

新規設備投資の状況

	あり	投 資 内 容								なし
		土地	建物	サービス	車両・運搬具	付帯施設	OA機器	福利厚生施設	その他	
今 期 実 施	5 8.8	0 0.0	0 0.0	1 20.0	2 40.0	1 20.0	0 0.0	0 0.0	1 20.0	52 91.2
来 期 計 画	6 10.5	0 0.0	0 0.0	3 50.0	0 0.0	1 16.7	1 16.7	0 0.0	1 16.7	51 89.5

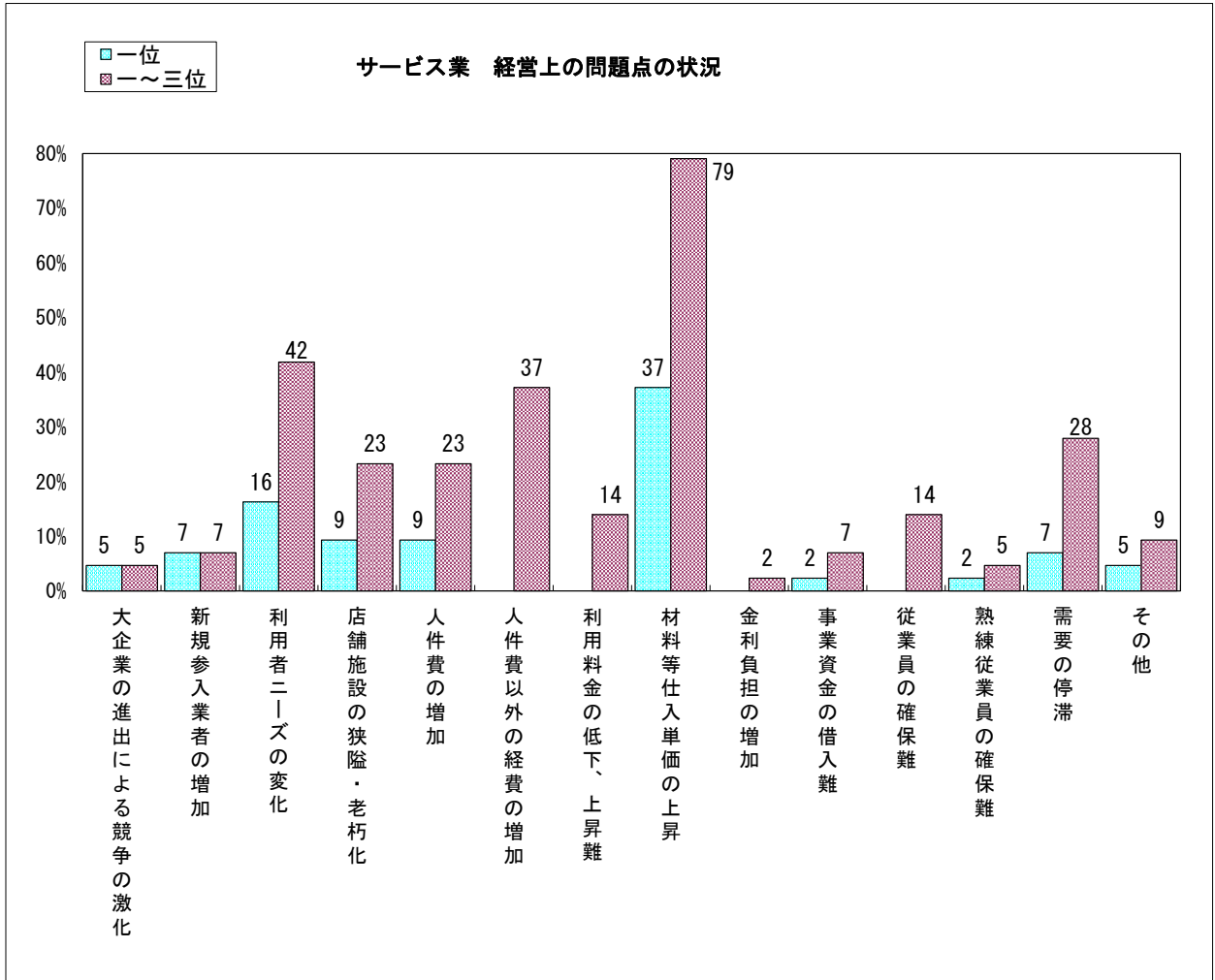
今期設備投資を実施した企業は5社(8.8%) 前期(令和7年10月~12月)の実施企業7社(12.3%)
来期は6社(10.5%)が新規設備投資を予定している。



⑤経営上の問題点

今期、サービス業が経営上の問題点として一位～三位にあげる項目は

- ・「材料等仕入単価の上昇」 (前期71.1%→今期79.1%)
- ・「利用者ニーズの変化」 (前期42.2%→今期41.9%)
- ・「人件費以外の経費の増加」 (前期55.6%→今期37.2%) となっている。



以 上